

# GIN-ICHI

## Film & Video 6 Equipment Catalogue Vol.



## STEADICAM ステディカム

1970年代にハリウッドの撮影監督 Garrett Brown によって考案されたカメラ・スタビライザーの本来、Steadicam (ステディカム)。Steady (安定) と Camera (カメラ) を組み合わせた造語を商標に冠したこのブランドは、誕生から40年を経た今日でも進化し続け、小型なDSLRカメラから35mmシネカメラ、3Dカメラにまで対応する幅広いラインナップと、徹底的にオペレーター (使用者) の使い勝手と映像のスムーズさにこだわった製品作りを行っているのが特徴です。

### M1 ステディカム・M1

Professional Film & Video ~ 22.0kg

2014年NABで発表された、新時代のシステム「M1」は、モジュラーデザインを採用し、ステージ、モニターマウント、ジンバル、バッテリーマウント、ポストまでもが分解でき、用途に応じてカスタマイズすることが可能です。スレッドすべての部分がリデザイン・リニューアルされ、現代の運用に最適な様に進化しているほか、モジュラーごとのアップグレードによる予算の低減や、交換・修理時のコストを減らすことができます。チルトヘッドが標準装備なほか、オプションでモータライズドステージを選択する事も可能です。ウェストはウルトラウェスト、エクソウェストから選択、アームはG-70xアームを標準装備。(掲載時暫定スペックをもとにした記載です。仕様は予告なく変更する場合があります。)



ロープロファイルなベースはウルトラハイモジュール、ローアングルなど、様々なポジションで邪魔になりません。アクセサリマウントに便利な1/4-20°チーズプレート搭載。



M1用に重心まで考慮された様々なメーカーのモニターが選べます。モニターマウントと専用のケーブルがセットされます。小型モニターも追加可能です。



ドロップインが可能になった新デザインのステージ。アクセサリ取り付け用15mmロッドが直接マウント出来るようになりました。映像、電源、タリ-などの端子も充実。



M1 スペック ・スレッド長: 66-107cm ・アームブームレンジ: 73cm ・ステディカムタンゴ対応モデル

### Ultra 2 ステディカム・ウルトラ2

Professional Film 9.1 ~ 22.0kg

ハリウッド映画の撮影現場で生まれたステディカム製品を代表する、プロフェッショナル・フィルム用の大型リグです。デュアルのチタンコイルを内蔵したウルトラ2標準装備のG-70xアームは自重わずか4.9kgながら、約22kgまでのカメラを載せることが出来ます。またウルトラ2は上下73cmもの高低差をブームでき、35mmカメラを載せつつも驚くべき機動性を発揮します。カメラ耐荷重が大きいので、3Dリグの組み合わせにおいても威力を発揮します。テレスコピック・ポストは66cm-182cmまで伸縮出来、またヘッド単体で+/-20°のチルト角が用意されているために、どんなカメラを載せてもオペレーターの好みのダイナミックバランスを得ることが出来ます。2軸のモーターステージを標準装備。



ウルトラ2では、カメラ光軸にダイナミックな仰角を付けることが出来、ハイアングルやローアングルでの連続したシーンを撮影する際、あるいは歩行時に僅かな前傾を演出したい場合に大変便利です。

G-70xアームには「キックバックリンク」機構があります。これは、アームを左右に振るだけでは室内ショットのドア・クリアランスを確保出来ないときのために、アームの基部そのものを僅かに内側に振るための構造です。これにより、狭い場所でのリグの取り回しが大変やり易くなっています。



Ultra 2 スペック ・スレッド長: 71-183cm ・アームブームレンジ: 73cm ・Binch Transvideoモニター標準装備 ・IDX E-HL9Sバッテリー ・Shadowとの比較: 4セクションポストによる多彩なカメラワーク

### Shadow / Shadow 50 ステディカム・シャドウ G-70xアーム 9.1 ~ 21kg ステディカム・シャドウ50 G-50xアーム 4.5 ~ 15.8kg Professional Film & Video

新世代のプロフェッショナルフィルム&ビデオ向けモデルです。ウルトラ2と同様のチルトヘッド(+/-20°)とジンバルを装備しています。シャドウはフィルムカメラに対応したG-70xアーム(総耐荷重32kg)を、シャドウ50はより小型なデジタルシネマカメラに適したG-50xアームを装備しつつ、ウルトラ2よりもお求め易い価格を実現しています。本機のカーボンファイバー製スレッドは74-125cmまで伸長し、その高低差を活かしたダイナミックな構図を撮影できます。



Shadowのワイヤリングは、従来の複雑な回路から一新され、ユーザーレベルで基盤を交換し将来のアップグレードに備えられるように設計されています。



最上位機種Ultra2で実績を積んだG-70xアーム。カメラ重量21kgまでの荷重に対応し、重くなりしがちな3Dシステムにも対応出来ます。アームの上下により、カメラ位置に73cmもの高低差を付けることが出来ます。



可搬性に優れているのもShadowの特徴です。この写真で伸長されているモニター支持パイプとバッテリーホルダーは、それぞれ短く折り畳むことが可能です。

Shadowシリーズ共通スペック ・スレッド長: 74-125cm ・アームブームレンジ: 73cm ・Ultra2との比較: Ultra2と同等の耐荷重でありながら高いコストパフォーマンス ・Clipperとの比較: 最大仰角20度のチルトヘッド

## Shadow V / Shadow 50V ステディカム・シャドウV G-70xアーム 9.1~21kg ステディカム・シャドウ50V G-50xアーム 4.5~15.8kg Professional Film & Video

コンサートやスポーツ中継で複数のステディカムが動き回る環境(マルチカメラ)で使うため、既存のシャドウに改造を施したカスタム依頼があったのが、この「V」プロジェクトの始まりでした。V仕様は取り回しを考慮してスレッド長を65-97cmに変更し、放送向けに改良されたスレッドとリターンモニターを装備しています。シャドウVはG-70xアーム、シャドウ50VはG-50xアームがセットされています。



スレッドベースのビデオ In/Out 端子を RCA から BNC 仕様に変更。HD-SDI 配線を 3 系統 装備しています。

ロープロファイル・ノーズボックスと追加された HD ビデオラインを装備。3D リングとの組み合わせにおいても有利な設計です。従来機通り、チルト角 +/-20° のステージを装備しています。

4.3inch 対応のリターンモニター用マウント標準装備。



Shadow V シリーズ共通スペック ・スレッド長: 64-97cm ・アームブームレンジ: 73cm ・Ultra2 との比較: Ultra2 と同等の耐荷重でありながら高いコストパフォーマンス ・Clipper との比較: 最大仰角 20 度のチルトヘッド

## Clipper ステディカム・クリッパー 312 & 324 Professional Film & Video 4.5~15.8kg

第三世代ステディカムとして登場したクリッパーは、ヘッドに +/-15° のチルト角があり、3 セクションの伸縮式ポストは 66-124cm の間で調節可能で、ハイアングルやローアングル撮影の要求に答える事が可能です。電子水準器やフレームラインジェネレーター等、Ultra2 の機能を一部踏襲しています。アームは G-50x を装備し、15.8kg までのカメラを載せた場合に優れたカメラワークを約束します。ウェストは新規設計の LX ウェストで、軽量で放湿性に優れ、さらに着脱にバックルを多用した便利な仕様となっています。312 は 12v 専用、324 は 12v/24v 切り替え式です。



カメラを前後・左右に微動させてバランスを取れるクリッパーのステージ部分(写真左)。クリッパーの下部チューブは中央付近で折り曲げることが出来(写真右)、バッテリーの荷重をカウンターバランスとして活用して長い(重い)レンズでの撮影に対応します。



Clipper シリーズ共通スペック ・スレッド長: 66-125cm ・アームブームレンジ: 73cm ・Shadow との比較: 3 セクションポストによる Shadow 同等のロングポストができて最短が短くとりまわしがしやすい ・Archer2 との比較: 最長ポスト長の差による画作りの差 ・312 と 324 の違い: 312 は V マウント、アントンパワーアームマウントから選択可能、324 は V マウントのみ

## Archer2 series アーチャー 2 シリーズ ステディカム・アーチャー 2、2S、2SE、2 SP、2S SP、2SE SP、2 V、2 SPV Professional Film & Video 4.5~13.6kg

ミドルクラスのフィルムカメラと、HD ビデオカメラのどちらにも使える、汎用性の高い中型リグです。アームは G-50x(総耐荷重 22.7kg)、ウェストは LX 仕様とクリッパーを踏襲しつつも、現場でケースから取り出して素早く組み立て・収納が出来る「pack and go」スレッドを装備しています。このスレッドは可倒式パーツの採用によって、収納時には運用時より 30% 近くコンパクトになり、限られたスペースとマンパワーで撮影を乗り切らねばならない環境での使用に最適です。ヘッドは +/-15° のチルト機構を装備。フルサイズと称される大型 Steadicam の中では、唯一ワンパッケージでシステム全体を収納する事が可能です。中型機同等の収納サイズながら、G-50x アームを装備して近年軽量化が進むデジタルシネマカメラとの組み合わせにも好適で、幅広い用途での運用が可能です。



搬送時にコンパクトに折り畳めるスレッド・ベース(写真左)と、チルトヘッドに組み込まれた各種 HD コネクター(写真右)。



Archer2SE

Archer2

### アーチャーシリーズ 各モデルの特徴

Archer2	もっともスタンダードなシステムです。モーターステージを搭載していないことから、デジタルシネマや ENG など幅広い用途に使われる方に最適です。
Archer2S	スタンダードな Archer2 にローモードキット、ステディスタンドが追加されたパッケージ。1 軸の前後モーターステージ搭載で、演出の幅が広がります。
Archer2SE	スタンダードな Archer2 にローモードキット、ステディスタンドが追加されたパッケージとさらにレザー表皮で高い質感のウェストを標準装備。2 軸の前後/左右モーターステージ搭載でフィルムカメラにも最適。
Archer2 SP	スタンダードな Archer2 に対し、モニターブラケット及びバッテリーキャリアの折りたたみ機構を廃し、よりシンプルな構造を採用しました。
Archer2S SP	スタンダードな Archer2 にローモードキット、ステディスタンドが追加されたパッケージ。1 軸の前後モーターステージ搭載で、演出の幅が広がります。またモニターブラケット及びバッテリーキャリアの折りたたみ機構を廃し、よりシンプルな構造を採用しました。
Archer2SE SP	スタンダードな Archer2 にローモードキット、ステディスタンドが追加されたパッケージとさらにレザー表皮で高い質感のウェストを標準装備。2 軸の前後/左右モーターステージ搭載でフィルムカメラにも最適。モニターブラケット及びバッテリーキャリアの折りたたみ機構を廃し、よりシンプルな構造を採用しました。
Archer2 V	ショートノーズボックス、タリ IN/OUT ケーブル、4.3 インチリターンモニター、ステージに追加パワーポートを搭載し、中継業務での使用にマッチしています。
Acher2 SPV	Archer2 V からモニターブラケット及びバッテリーキャリアの折りたたみ機構を廃し、よりシンプルな構造を採用しました。

Archer2 シリーズ共通スペック ・スレッド長: 58-90cm ・アームブームレンジ: 73cm ・Tango 対応 ・Clipper との比較: 1 パッケージでシステム全体を収納でき機密性に優れる ・Zephyr との比較: ティルトステージ ・堅牢なスレッド及びアーム

## Zephyr / Zephyr V ステディカム・ゼファー / ゼファー V Professional Video 4.0~10.4kg

2010年に発表されたゼファーは10.4kgのカメラ耐荷重を実現しています。2013年秋からHDモニターが標準仕様となりました。大型機同様にステージには2系統の電源及び映像信号コネクターを装備していますので、運用面において多彩なアレンジが可能です。工具不要で調整出来るジンバルクランプ等、扱い易さも魅力です。2ndバッテリープレートを装着する事で、並列12Vや直列24Vの電源供給が可能。長時間の中継業務やALEXA等の運用に対応出来ます。近年のカメラの小型化に対応し、高いコストパフォーマンスを提供します。



スレッド下部に取付ける、2ndバッテリープレート。12V-24V切替スイッチ付

クイックリリース機構が付いたベース(写真左)と、給電機能のあるLEMOと拡張ポートを備えたゼファーのステージ後部(写真右)。



Zephyrシリーズ共通スペック ・スレッド長: 58-93cm ・アームブームレンジ: 71cm ・Tango対応 ・7inch 800nits HDモニター標準装備  
 ・Archer2との比較: シンプルな設計のスレッドは初めてでも扱いやすい ・Scoutとの比較: 多彩な内部配線で現場のさまざまな要求に対応

Zephyr Vの特徴 タリーセンサー対応。モニターにLEDタリーランプをマウント出来ます。HD/SD 7" LCDモニター。16:9と4:3の切り替可能なリターンモニター付。

## Scout HD ステディカム・スカウトHD Professional Video 2.3~8.0kg

2.3~8.0kgまでのカメラに最適化されたスカウト。ゼファーとパイロットの間にあった重量的なギャップを埋めるために開発され、上位機種並みのオペレーション機能は犠牲にせず、Kセクションの簡略化によって重量とコストの軽減を実現しました。



スカウトは組み立てても分解も簡単。ポストと下部チューブを取り外せるので、可搬性にも優れています。

ステージ後部にはLEMO電源端子とBNCビデオ端子を備えています。HD-SDIに対応、小型カメラヘッドとの組み合わせに最適です。

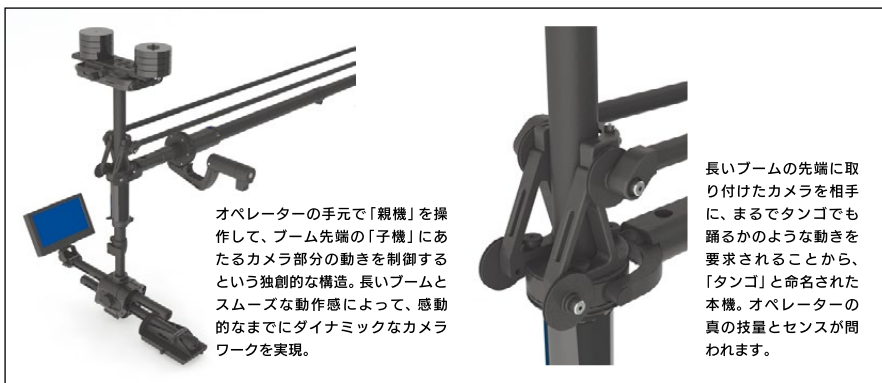


多くのプロダクションで現役で活躍しているFlyerの後継にあたるのが、このScoutです。2.3-8.0kgまでのカメラに最適化された同機は小型軽量化が目覚ましい業務用ビデオカメラに好適です。Flyerと比較して、スレッド下部(Kセクション)の大幅なデザイン変更により、バランス調整が簡易になりました。近年ドラマ制作等で、Steadicamの運用が増加しています。目覚ましい発展を遂げている小型軽量の単版大型センサー搭載のカメラを本機と組み合わせる事で、システム全体の軽量化に貢献し、オペレーターの負担を軽減します。

Scout HDスペック ・スレッド長: 57-89cm ・アームブームレンジ: 71cm ・7inch 400nits HDモニター標準装備  
 ・Zephyrとの比較: より軽量のカメラに対応 ・Pilotとの比較: 価格差以上の耐荷重増

## Tango ステディカム・タンゴ M1, Archer2 & Zephyr対応ロングブームキット Professional Video

40年に渡ってカメラスタビライズ技術の先頭を走ってきたステディカムが放つ最新機種です。タンゴは中型以上のステディカムのアームとヴェストと組み合わせることにより、小型カメラ(DSLRなど)を載せた状態で、さまざまなブームレンジにおいて360°パンと+/-90°のチルトが可能な革新的なリグです。これは例えば、地上高5cmから建物の1階部分天井に相当する高さまで、大胆かつシームレスなカメラワークを実現できることを意味します。極めて鮮烈な印象を与えるアングルを実現しつつも、動作はすべてプーリーとギアとワイヤーとウエイトとの組み合わせで行うため、サーボモーターによる騒音と振動とは無縁です。



オペレーターの手元で「親機」を操作して、ブーム先端の「子機」にあたるカメラ部分の動きを制御するという独創的な構造。長いブームとスムーズな動作感によって、感動的なまでにダイナミックなカメラワークを実現。

長いブームの先端に取り付けたカメラを相手に、まるでタンゴでも踊るかのような動きを要求されることから、「タンゴ」と命名された本機。オペレーターの真の技量とセンスが問われます。



## Pilot ステディカム・パイロット

Professional Video 0.9~4.1kg

ビデオカメラだけでなく、DSLRカメラ用としても数多く運用されています。スレッド・アーム・ベストの全てが軽量化に配慮されており、システム全体の可搬性に優れています。2013年秋の仕様変更で、内部配線をHD仕様としながらSDモニターを標準搭載とする事で、導入コストを抑えつつユーザー自身でのHDモニターへの換装可能等、運用の幅が大きく広がりました。同機にはMerlin Arm&Vestからのアップグレード用として、スレッドキットが用意されています。



コンパクトさと見易さを  
兼ね備えたLCDモニター



カウンターウイトとバッテ  
リーの位置関係を示した写真

最新のHDモデルはHD-SDI  
に対応し、小型HDカメラに  
最適です。



近年、AVCHDカムコーダーやHDSLR等を用いた撮影現場では、VまたはABマウントのバッテリーを使用しない事も多くなりました。その様な現場では、入手しやすい単三形電池を使用出来るAAバッテリーホルダー仕様が重宝します。

- Pilot スペック
- ・スレッド長：52-85cm
  - ・アームブームレンジ：61cm
  - ・ユーザーによるHDモニターへの換装可
  - ・Merlin Arm & Vest 互換のスレッドキット有
  - ・Scoutとの比較：スレッドタイプながらバックパックタイプのケースに収納可能なコンパクトシステム
  - ・Merlin2との比較：小型カメラにも対応できるスレッドタイプの最小機

## Solo ステディカム・ソロ

Hand-Held 0.9~4.5kg

カメラや周辺機器の小型化が進み、撮影現場で常にいいアングルを探しながら撮影するスタイルが多く見られるようになりました。特に一脚を使った軽快なショットは重宝されています。そんなニーズをまるまる飲み込んだ新作がソロ。ステディカムと一脚のいいとこ取りを実現しています。スレッドがそのまま一脚の脚として使用でき、伸縮も十分確保された4段となっています。カメラステージ部はクイックリリースカメラプレートを装備し、カメラの着脱も容易。耐荷重4.5kg、収納サイズは61cm x 9cmと持ち運びにも重宝します。



近日発売予定、詳細等お問合せください。



## Merlin2 ステディカム・マーリン2

Hand-Held 0.2~2.2kg

ハンドヘルドスタビライザーの代名詞となったマーリンがバージョンアップしました。エルゴノミックデザインのグリップや、操作のしやすいノブやレバーへ変更されたほか、細部の強化を施しています。DSLRやマイクロフォーサーズなどに最適です。

## Merlin Arm & Vest ステディカム・マーリンアーム&ベスト

Hand-Held 0.2~3.4kg

ハンドヘルド(手持ち)を前提にして開発されたマーリンですが、アーム&ベストを加えることによって、より長時間の撮影でも疲れることなくスムーズなカメラオペレーションが可能になります。ベストはパイロット用と同型の軽量化モデルで、アームも機構部はパイロットと同一ですが、マーリンを載せる接続部のダボ角度がマーリン専用となっています(パイロットと共用出来ません)。



カメラの上下ブームが  
ラクに行けるアーム



Pilotと共通の  
軽量ベスト



Merlin2



Merlin2  
+  
Merlin Arm & Vest

- Merlin2 スペック
- ・Pilotとの比較：片手で持ち運べる小型軽量システムながら、アームブームレンジに依存しないダイナミックなカメラワーク

## Fawcett Exovest フォーセット・エクソヴェスト

アムステルダムを拠点に世界的に活躍しているステディカム・オペレーター Chris Fawcett(クリス・フォーセット)が発案し、ステディカム開発チームが整形外科の医師らとともに開発した、まったく新しい発想のヴェストです。現行のステディカム用ヴェストは肩・胸・脇・腰をベルトやストラップによって体に固定しますが、フォーセット・エクソヴェストは肩と腰だけで支え、さらにその2点をジョイント構造のブリッジによって結んでいます。このため、肩や腰、脇腹の動きの自由度が飛躍的に向上し、撮影中に上体をねじることもできます。より自然な歩き方で撮影を行えるようになり疲労を軽減できます。脇や胸を締めない構造のため体型を選ばず、性別や身長を問わず幅広いオペレーターの体型にフィットします。



## Wagner Horizon ワグナー・ホライゾン

ステディカム用に開発された画期的な電子水準器です。今日まで、ステディカムオペレーターはその水準器の曖昧さに悩まされてきました。パンやティルトのときにあなたも傾いているように振る舞うのは仕様上仕方ないことでした。しかし、このWagner Horizonはそんな悩みを解決します。40年にわたるステディカムオペレーションの歴史上画期的なプロダクトです。



近日発売予定、詳細等お問合せください。

## Smoothee ステディカム・スムージー Hand-Held

iPhone3GS/4/4S/5/5S、iPod touch Gen4  
GoPro HERO/HERO2/HERO3/HERO3+/HERO4 Black/HERO4 Silver

iPhoneやiPod Touchの動画撮影で手軽にハリウッド並みのカメラワークを楽しみたい時は、このスムージーの出番です。軽量のiPhoneでもステディな撮影ができるようにマウントに重りが付けられており、ダイナミックバランスも予めセット済です。



※ iPhone と iPod touch は、Apple Inc. の商標です。  
※ GoPro は Woodman Labs, Inc 社の商標です。

## Curve ステディカム・カーブ Hand-Held

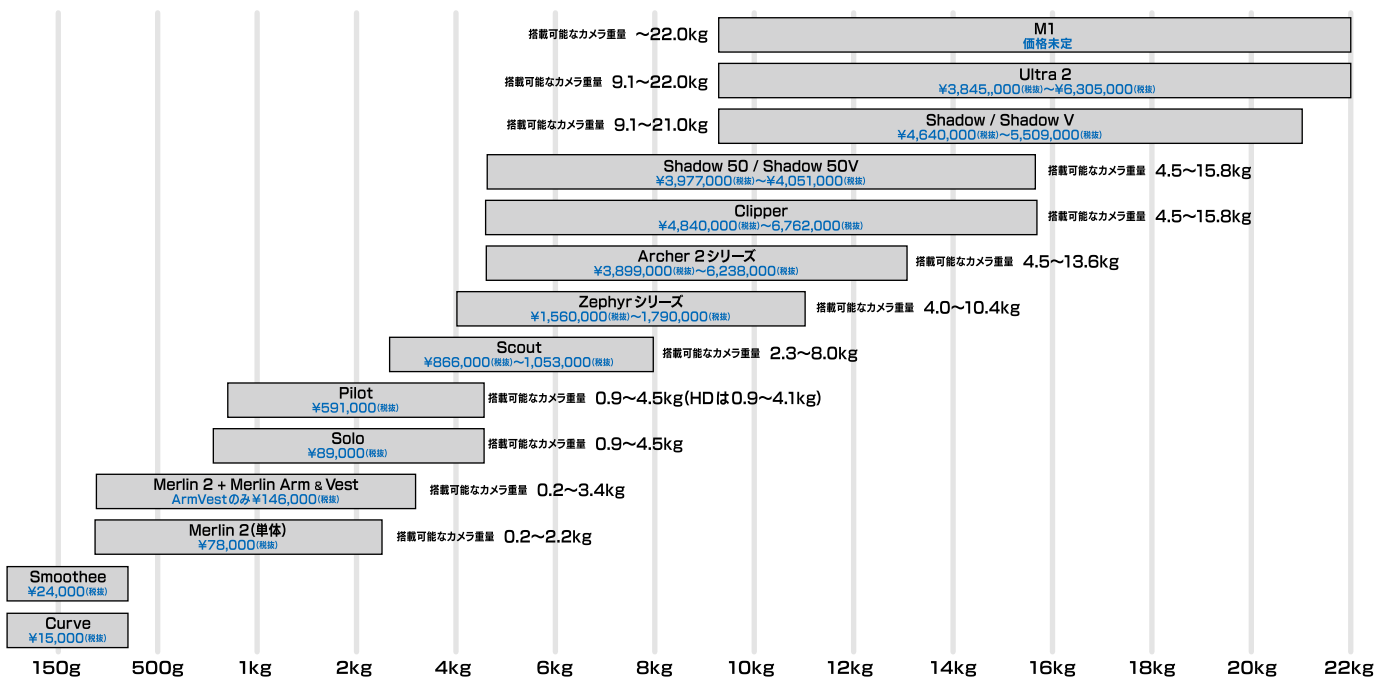
GoPro HERO/HERO2/HERO3/HERO3+/HERO4 Black\*/HERO4 Silver\*

GoPro 専用の小型軽量なスタビライザーです。(バランスの関係上、LCDバックパックが必要です。) 小型ながらも微調整ノブがあり、正確にバランスをとる事が可能です。軽くて耐久性の有るアルミフレーム構造で、ハンドグリップ下端をメインフレームに固定し全体をグリップとして使用することもできます。\*HERO4に使用する場合は別売りのウェイトキット[818-7910 ¥2,200(税抜)]が必要場合があります。



カラーはブラック・ブルー・レッド・シルバーの4色。  
※ GoPro は Woodman Labs, Inc 社の商標です。

## Steadicam full lineup ステディカム・カメラ対応重量 & 価格チャート (2014年 11月 1日現在)





## Cam Caddie カムキャディー

カムキャディーのカメラハンドル「スコープオン」はビデオカメラを積載して、独特のハンドル操作で撮影出来るサソリ型ハンドルのスタンドです。大きなハンドルはクロススポーツなどの動きが激しい被写体でも、手首を使って細かなカメラワークを可能にし、スムーズな撮影を可能にします。また逆L字型のグリップは様々な角度から撮影も可能です。ビデオカメラ標準のグリップでは対応しづらいローアングルからの撮影にも最高の安定性を発揮します。

### スコープオン本体



#### スコープオン ¥7,800(税抜)

カムキャディーといえば定番のスコープオン。シンプルながらその良さを最大限に発揮します。チーズプレート、ショルダーサポートをのぞくアクセサリがEXと共通です。

#### スコープオンEX ¥12,600(税抜)

スコープオンがパワーアップしました。脚部分にネジ穴が切っており、別売りのチーズプレートトライポッドマウントを装着することができます。アクセサリシューが付属します。

### 純正アクセサリ



#### アクセサリウイング ¥4,300(税抜)

カムキャディーのハンドル部に取り付けると、LEDライトやマイクなど、最大3つ程度までのアクセサリを平行に取り付け可能です。全長約253mm。\*アクセサリウイング装着にはアクセサリシューが必要です。上部シュー部分を付属六角レンチで交換します。



装着例



写真は8インチです。

#### Dフラッシュナー+8インチトラックキット ¥8,700(税抜)

#### Dフラッシュナー+4インチトラックキット ¥5,900(税抜)

写真、動画撮影のための汎用アクセサリマウントシステムです。カメラのアクセサリシューに取り付けることにより複数のアクセサリを装着することが可能です。



#### チーズプレートトライポッドマウント ¥9,600(税抜)

三脚や一脚にマウントしてアームや小物を装着可能。1/4インチ、3/8インチのネジ穴がチーズのようにあいたプレートはあなたの思うカメラセッティングに近づけます。



装着例



#### ショルダーサポート ¥11,600(税抜)

スコープオンEX用のショルダーサポート。スコープオンEXにチーズプレートトライポッドマウント(別売り)を装着し、その下部にこのショルダーサポートを取り付けます。また直接カメラをこのショルダーサポートに装着することもできます。(スコープオンEX専用、スコープオンには対応していません。)



#### アクセサリシュー ¥3,900(税抜)

スコープオンのハンドル部に取り付けると、LEDライトまたはマイクなどを1つ装着する事が出来ます。その他モニター等の装着にも便利です。



ブラック



グリーン

#### Dフラッシュナー 各色¥4,800(税抜)

カムキャディー・フラッシュナーキットに含まれるアクセサリです。両端をアクセサリシューへ取り付けることができます。ブラックとグリーンがあります。



ブラック



グリーン

#### コールドシュー1/4-20アダプター 各色¥3,900(税抜)

1/4インチの三脚ネジ穴を持つアクセサリを、カムキャディー・ウイングアクセサリやカメラのアクセサリシューに取り付けて使用する際に使うコンバーターです。ブラックとグリーンがあります。



#### アクセサリノブ ¥1,400(税抜)

カメラハンドル・スコープオン付属の取付ノブ単品です。

## Chrosziel クロジール

精密な機械加工を行う工場が集まり、またドイツ自動車産業の中心地でもあるミュンヘン。ここに1973年に創業したクロジールGmbHは、映画やTV業界向けにカメラ回りの細かな部品を製造するメーカーでした。その後、レンズの描写性能をチェックする測定器や、同社の名声を不動の物にしたマットボックスの製造をはじめました。細かなディテールにも質を追求するクロジールの姿勢は自然と高い評価を集め、今では同社の名前はマットボックスの代名詞とさえなっています。精密で確実な作動のドイツ品質で多くのユーザーから信頼を集めています。

### マットボックス & サンシェード

#### 602-01

¥717,200(税抜)

6.6x6.6のフィルターを4枚まで搭載できるスタジオ用大型マットボックス。レンズ交換を容易にできるようにスイングアウェイ機構を搭載しています。1枚目のフィルターステージは固定式、2枚目と3,4枚目が可動式で、2枚目が2ステージ目、3,4枚目が3ステージ目としてそれぞれステージを回転させることができます。また、上下5mmの高さ調整機構を備えています。



#### 602-01 マットボックス・スペック

- ・6.6x6.6inchフィルター 4枚搭載可
- ・上下5mm高さ調整機構
- ・内径165φ
- ・19mmロッドシステム
- ・ダイレクトスイング機構
- ・142.5φのアダプタ同梱

#### 840 シリーズマットボックス

口径の大きなレンズ向けマットボックス。フィルターステージは4x5.65vと5x5、4x5.65v/hと5.65x5.65に対応。別売りのクランプアダプターを使えばダイレクトスイングシステムとサンシェードクランプを簡単に入れ替えて使うこともできます。

**840-01 ¥485,200(税抜)**

15mmロッドシステム、2フィルターステージ

**840-01R ¥485,200(税抜)**

19mmロッドシステム、2フィルターステージ

**840-03 ¥548,800(税抜)**

15mmロッドシステム、3フィルターステージ

**840-04 ¥548,800(税抜)**

19mmロッドシステム、3フィルターステージ



#### 840 シリーズマットボックス・スペック

- ・ダイレクトスイング機構
- ・別売りクランプアダプター対応(130φ)
- ・内径142.5φ

#### 456 シリーズマットボックス 広角レンズの使用に適したマットボックスです。

#### 456 シリーズマットボックス・スペック

- ・4x5.65h、5x5対応のステージ
- ・レンズクランプ対応(130φ)
- ・15mmロッドシステム
- ・内径130φ



#### 456-20 Academy Double

¥263,900(税抜)

シネ35mmおよびスーパー35mmカメラでは12mm、フルサイズDSLRでは20mmまで対応。2フィルターステージ。

#### 456-30 Academy Triple

¥295,600(税抜)

シネ35mmおよびスーパー35mmカメラでは14mmまでの広角レンズに対応。3フィルターステージ。

#### 450 シリーズマットボックス

小型カメラやデジタル一眼レフカメラ向けのマットボックス。新バージョンとして従来110φだった内径を114φに拡大、コンパクトプライムなどに最適となりました。また従来の使用感を損なわないよう、114:110のアダプターも標準同梱。上位機種ではサイドウィング(オプション)装着時に別途必要なピボットが標準搭載されています。もちろんダイレクトスイングシステムオプションも用意。

#### 450 シリーズマットボックス・スペック

- ・4x5.65h対応のステージ
- ・15mmロッドシステム
- ・内径114φ



**450-R21 ¥179,100(税抜)**

4x5.65v/h対応の2ステージ。

**450-R11 ¥111,400(税抜)**

4x5.65v/h対応の1ステージ。  
ワイドレンズ対応幅が広がります。

**450-R31 ¥211,000(税抜)**

4x5.65v/h対応の3ステージ。

#### 412 シリーズサンシェード 各¥261,800(税抜)

104mm **412-02F** 110mm **412-02F110** 130mm **412-02F130**

2ステージのフィルターホルダーをもちながら、小型で機動性のあるサンシェードの代表格。マットボックスのようにロッドを介さず、レンズ先端に直接取り付けて使用します。104/110/130の3種類の径から選択でき、ステップダウンリングで各種レンズにクランプできます。130φのバージョンに130-114ステップダウンリング(411-65)を装着することで、近頃導入の多いZKレンズなどに対応し、また日本からの要望でできた130-104ステップダウンリング(411-90)を使えば104φからステップダウンして使っていたレンズ用のアダプターもそのまま継続使用可能です。

#### 412 シリーズサンシェード・スペック

- ・固定式4x4/4x5.65フィルターホルダーx1 / 可動式5x5 / 4x5.65フィルターホルダーx1
- ・センターアダプター(420-02)を使うことで15mmロッドでの装着も可。
- ・サイドウィングは別売り



104/110/130mmの3種類の径から選択できます。

### ダイレクトスイングシステム



**401-503 ¥60,400(税抜)**

MB456、MB450用ダイレクトスイングシステム。ロッド先端に装着しマットボックスをスイングできるようにします。マットボックス側15mmロッドにクランプオンで簡単に装着できます。



**401-403AK ¥54,200(税抜)**

MB450用ダイレクトスイングシステム。本体側の15mmクランプを取り外してネジ止めすることにより、15mmロッドにマットボックスをマウントするダイレクトスイングシステムより小型に構成できます。



## アダプターリング各種



マットボックス 内径 レンズ外径	MB602 165mm	MB840 142.5mm	MB456 130mm	MB450 114mm	SD412 130mm	SD412 110mm	SD412 104mm
165mm	標準対応	-	-	-	-	-	-
142.5mm	リング同梱	標準対応	-	-	-	-	-
136mm	410-58	410-58	-	-	-	-	-
135mm	410-54	410-54	-	-	-	-	-
132mm	410-51	410-51	-	-	-	-	-
130mm	410-49	410-49	標準対応	-	標準対応	-	-
128mm	410-53	410-53	411-57	-	411-57	-	-
121mm	410-57	410-57	411-71	-	411-71	-	-
120mm	410-50	410-50	411-55	-	411-55	-	-
117mm	410-52	410-52	411-56	-	411-56	-	-
114mm	410-12A, 410-66	410-12A, 410-66	411-65, 410-114A(for CP2)	標準対応	411-114A(for CP2)	-	-
110mm	410-11	410-11	411-60 (Can use 110:XX)※	リング同梱	411-60 (Can use 110:XX)※	標準対応	-
104mm	410-64	410-64	410-67	-	411-90	411-49 (Can use 104:XX)※	標準対応
100mm	410-13	410-13	-	410-46	-	411-46	410-30
96mm	-	-	-	410-42	-	411-42	-
95mm	410-14F	410-14F	-	410-41	-	411-41	411-28
85mm	410-47	410-47	-	410-39	-	411-43	411-23
81mm	-	-	-	450-15	-	-	-
80mm	-	-	-	410-80F	-	411-39	-
Flexi Insert Ring 110:75-98				450-20	-	-	-
Flexi Insert Ring 110:50-85				450-22	-	-	-

※104:XX、110:XX等の表記について：それぞれレンズ側径104mm、110mmのアダプターリングを重ねて装着できます。

その他径やレンズ対応、価格などお問合せください。

## フィルターホルダー各種



対応フィルターサイズ	MB602	MB840	MB456	MB450	SD412
6.6x6.6	610-01 610-02(Geared)	-	-	-	-
5.65x5.65	610-01-565	510-05	-	-	510-05
5x5	-	410-32	510-01 / 410-32	-	510-01 / 410-32
4x5.65v	-	510-05 / 410-32	410-32	410-03 / 410-35	510-05 / 410-32
4x5.65h	610-01-45	410-32	510-01 / 410-32 410-31	410-04	410-32 / 410-31 510-01
4x4	610-01-45	410-33	410-33 / 410-31	410-04	410-31 / 410-33

その他のフィルターホルダーや価格についてはお問い合わせください。

## ロッド各種



品番	詳細	価格
401-01-04	アルミ製ロッド205mm。(1本)	¥7,500(税抜)
401-01-04-114	アルミ製ロッド114mm。(1本)	¥7,500(税抜)
401-01-04-128	アルミ製ロッド128mm。(1本)	¥7,500(税抜)
401-01-04-150	アルミ製ロッド150mm。(1本)	¥7,500(税抜)
401-14	アルミ製エクステンションロッド50mm。(2本セット)	¥5,600(税抜)
401-83	アルミ製エクステンションロッド100mm。(2本セット)	¥5,600(税抜)
401-83-190	アルミ製エクステンションロッド190mm。(2本セット)	¥9,600(税抜)
401-01VT150	伸縮可変長ロッド。15-23cmの間で調整が可能。前側伸縮部分にはアクセサリは装着できません。(2本セット)	¥18,200(税抜)
401-01VT200	伸縮可変長ロッド。20-28cmの間で調整が可能。前側伸縮部分にはアクセサリは装着できません。(2本セット)	¥20,200(税抜)

ロッドはメス/エンドカット、エクステンションロッドはオス/エンドカット仕様。

## ベースプレート



### 401-450HD LWS 15 HD オールラウンド

¥63,200(税抜)

現行多くのHDカメラに対応できるライトウェイトサポート。ベースの高さを同梱のスペーサーの組み合わせで調整でき、複数のカメラをお持ちの方も組み換えて使うことで1つのベースプレートを使いまわすことができます。光軸からカメラ底部までの幅が26.5mmから72.5mmの範囲での調整可。



### 401-453 LWS 15 HD DSLR

¥63,200(税抜)

HD仕様の標準サイズDSLR用ベースプレート。Canon EOS5D Mark2/3やNikon D800、D9などに対応します。カメラネジに回転止がないため、カメラ後部に回転を抑えるストッパーを搭載。後部にもロッドを伸ばせるため、さまざまなアクセサリをマウントできます。



### 401-95 LWS RED エピック / スカーレット

¥58,300(税抜)

RED EPIC/SCARLET用のベースプレート。VariTube15mmロッド(150mm-230mm可変)が付属します。401-F235ブリッジプレートにマウントでき19mmロッドでの使用も可能。



### 401-421S LWS DSLR

¥58,000(税抜)

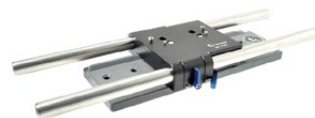
標準サイズDSLR用ベースプレート。Canon EOS5D Mark2/3やNikon D90などに対応します。カメラネジに回転止がないため、カメラ後部に回転を抑えるストッパーを搭載。



### 401-93 LWS DSLR ビッグボディ

¥55,200(税抜)

キヤノンEOS-1DX & EOS-1DC、ニコンD4といった大きなバッテリーバック部分を備えたDSLRカメラのためのライトウェイトサポートです。ロッド長は100mm。



### 401-F235 ブリッジプレート

¥162,200(税抜)

各種15mmライトウェイトサポートと組み合わせて使える19mm用ブリッジプレート。F65やF35、F23に装着可能なほか、たとえば401-450HDと使うことでF55やRED Epic、C500、C300などさまざまなカメラに対応、19mmシステムが使えるようになります。

## クイックロックプレート



### 401-130 ¥141,000(税抜)

クロジールのクイックロックプレートは業界定番として高い評価を受けています。その精悍なフォルムに加えて、高い強度と精密なロック機構はその安定感・安心感から多くのユーザー魅了して止みません。

## ハンドル



### 403-20 ¥19,000(税抜)

ハンドルの間隔が広く取られ、カメラをパンするときの安定感が得られます。15mmロッドに取り付けて使用。グリップ間隔は約22cm。

## ショルダー



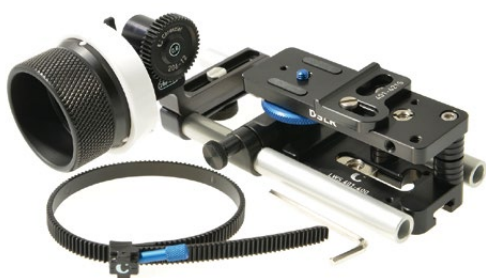
### 3025 DV Balancer II ¥79,500(税抜)

レンズとの合算重量が4kgまでのカメラを載せることが出来るショルダーマウント。カメラはカメラマンの体の前に来るので、モニターやEVFがボディ後部に付いているカメラを使う時に便利です。

### 3050 MultiPad 15 ¥60,400(税抜)

15mmロッドでマウントするショルダーパッド。カメラ底部にマウントしたり、カメラ後部でマウントしたり、さまざまな使い方ができます。

## DSLRリグ



セット内容



セッティング例

### 206 DSLR1キット

¥219,100(税抜)

カメラのベースプレート(401-421S)、フォローフォーカス(206-05S、206-12)、ギアリング(206-30)の3点セット。DSLRカメラでフォローフォーカスを使うためのベーシックなオールインワンキットです。

## カスタムケージ

40年にわたり映画・放送業界を支えてきたドイツ・クロジールから、全く新しいデザインのケージが登場しました。さまざまなカメラに対応するカスタムケージは、そのカメラに合わせてケージ自体のサイズを変化させます。ロッドシステムはもちろん、トップハンドルやロゼットマウントも装着可能で、多くのアクセサリが簡単に使用可能です。



セッティング例



セット内容

**700-10 Blackmagic CC ¥105,000(税抜)**

- 700-00-01 Baseplate
- 700-00-02 Carrying Handle with short 3/8" screw
- 700-00-03 Black Corners × 4
- 700-00-05 Locking Bars blue × 2
- 700-00-06 Locking Bars gold × 2
- Set of M4 connecting screws



セッティング例



セット内容

**700-30 EOS C Series ¥105,000(税抜)**


- 700-00-01 Baseplate
- 700-00-02 Carrying Handle with short 3/8" screw
- 700-00-03 Black Corners × 4
- 700-00-05 Locking Bars blue × 2
- 700-00-07 Locking Bars red × 2
- Set of M4 connecting screws
- 700-00-12 Flash Shoe



セッティング例



セット内容



セッティング例

**700-20 DSLR Cameras ¥126,200(税抜)**

- 700-00-01 Baseplate
- 700-00-02 Carrying Handle with short 3/8" screw
- 700-00-03 Black Corners × 4
- 700-00-06 Locking Bars gold × 2
- 700-00-07 Locking Bars red × 2
- 700-00-08 Locking Bars black × 4
- 700-00-09 Extension Plates × 4
- Set of M4 connecting screws



セット内容



ケース入り



※組み立て例です。

**700-00 Cage in case ¥211,000(税抜)**

- 700-00-01 Baseplate
- 700-00-02 Carrying Handle with short 3/8" screw
- 700-00-03 Black Corners × 4
- 700-00-05 Locking Bars blue × 2
- 700-00-06 Locking Bars gold × 2
- 700-00-07 Locking Bars red × 2
- 700-00-08 Locking Bars black × 4
- 700-00-09 Extension Plates × 4
- 700-401-36 Accessory Bridge for 15mm rods
- Set of M4 connecting screws
- 700-00-12 Flash Shoe

## カスタムケージ 同梱パーツ表

パーツ名	700-10 Blackmagic CC	700-30 EOS C Series	700-20 DSLR Cameras	700-00 Cage in case
700-00-01 Baseplate	1	1	1	1
700-00-02 Carrying Handle with short 3/8" screw	1	1	1	1
700-00-03 Black Corners	4	4	4	4
700-00-05 Locking Bars blue	2	2	-	2
700-00-06 Locking Bars gold	2	-	2	2
700-00-07 Locking Bars red	-	2	2	2
700-00-08 Locking Bars black	-	-	4	4
700-00-09 Extension Plates	-	-	4	4
700-401-36 Accessory Bridge for 15mm rods	-	-	-	1
Set of M4 connecting screws	1	1	1	1
700-00-12 Flash Shoe	-	1	-	1

## フォローフォーカス



### 203-01 スタジオリグ・ビデオ

¥331,600(税抜)

ビデオレンズ向けフォローフォーカス。ギアはレンズによって異なるので別売です。レンズの左右どちらからでもフォーカスリングを取り付けることが可能で、別売のフォーカスリングを追加することで、両側にリングを出すこともできます。



### 203-01Q スタジオリグ・ビデオ・クイックフィット

¥335,900(税抜)

203-01のクイックロックバージョン。15mmロッドに付いているほかのアクセサリーを外すことなく、簡単にフォローフォーカスのみを付け外しできます。



### 203-01S スタジオリグ・ビデオ・シングルサイド

¥260,700(税抜)

203-01のシングルサイドバージョン。片側からフォーカスリングを出せば十分という向きです。



### 204-01 スタジオリグ・シネ

¥331,600(税抜)

シネレンズ向けフォローフォーカス。ギアはレンズによって異なるので別売。レンズの左右どちらからでもフォーカスリングを取り付けることが可能で、別売のフォーカスリングを追加することで、両側にリングを出すこともできます。



### 204-01Q スタジオリグ・シネ・クイックフィット

¥335,900(税抜)

204-01のクイックロックバージョン。15mmロッドに付いているほかのアクセサリーを外すことなく、簡単にフォローフォーカスのみを付け外しできます。



### 204-01S スタジオリグ・シネ・シングルサイド

¥260,700(税抜)

204-01のシングルサイドバージョン。片側からフォーカスリングを出せば十分という向きです。



### 206-05S DVスタジオリグ・フォト

¥126,200(税抜)

小型カムコーダーやDSLR向けの軽量・小型・安価なフォローフォーカス。110mmまでの外径のレンズに対応します。ギア別売。



### 206-05SP DVスタジオリグ・フォト

¥151,600(税抜)

206-05Sにリバースギアを加えた構成で、レンズ最大径97mmまで対応。リバースギアでレンズのピントリング回転方向を逆転できます。



### 206-60S DVスタジオリグ・プラス

¥196,000(税抜)

2点間バリロックを装備したフォローフォーカスで、最大径130mmのレンズにまで対応します。リバースギアはオプション。



### 206-65S DVスタジオリグ・プラス・フォト

¥238,400(税抜)

2点間バリロックを装備し、最大径117mmのレンズにまで対応します。オプションでシャフトやクランクを取り付け可能です。リバースギア装備。

## フォローフォーカス用ギア各種



適用シリーズ	品番	φ mm	歯	ピッチ	備考	価格
203,204シリーズ用	202-16	28.45	55	0.5 Video	-	¥13,900(税抜)
	201-16	35	68	0.5 Cinema	-	¥13,900(税抜)
	201-10	32.5	52	0.6 V	-	¥13,900(税抜)
	201-17	28.7	46	0.6 V	-	¥13,900(税抜)
	201-22	36.8	44	0.8 V	-	¥13,900(税抜)
	201-23	46.3	56	0.8 V	-	¥13,900(税抜)
	201-12	25.6	30	0.8 C	-	¥13,900(税抜)
	201-05	33.6	40	0.8 C	ギア幅16mm	¥13,900(税抜)
	201-06	33.6	40	0.8 C	ギア幅23.75mm	¥13,900(税抜)
206シリーズ用	201-11	37	44	0.8 C	-	¥13,900(税抜)
	206-15	38	76	0.5	-	¥15,000(税抜)
	206-16	38	62	0.6	-	¥15,000(税抜)
	206-14	20.8	24	0.8	-	¥15,000(税抜)
	206-12	36.8	44	0.8	-	¥15,000(税抜)
	206-13	46	56	0.8	-	¥15,000(税抜)

## フリードズームドライブ



**102-13**  
フリードズーム・シネスタイル

¥142,000(税別)

フリード入りのズームドライブです。0.8ピッチのギアに噛ませズーム動作をスムーズに行うことができます。2種類の長さの違うレバースティック付。ズームリングがカメラの近い場所にある場合は、別売EU15を使用するとベースプレートとの干渉を避ける事ができます。

## エクステンションユニット



**EU15** ¥13,900(税別)

ベースプレートやほかのアクセサリとの干渉をさけるための15mmロッドエクステンションユニット。フリードズームドライブなどの組み合わせに最適です。



**EU19** ¥13,900(税別)

19mmロッドに簡単に15mmアクセサリを付けたときにはEU19が便利です。フリードズームドライブなどの組み合わせに最適です。

## レンズサポート



**401-22** ¥55,200(税別)

15mmロッドシステム向けレンズサポート。サポート受けまでの高さが14mmから27mmまでのレンズに対応、ネジ穴は1/4-20と3/8インチ用です。クイックロックなので後からの取り付けも簡単です。



**401-37** ¥59,400(税別)

19mmロッドシステム向けレンズサポート。14mm、27mm、35mmのサポートバーを組み合わせてレンズを固定します。ネジ穴は1/4-20と3/8インチ用。クイックロックなので後からの取り付けも簡単です。



**401-34** ¥59,400(税別)

望遠レンズを付けた一眼レフ向けのレンズサポート。望遠レンズの三脚座に取り付けて固定します。三脚座までの距離が4mmから11mmまでの高さに対応。ネジは1/4-20インチです。

## リモートコントロールシステム



分割状態

### ALADIN2 アラジン2

モーターを最大8つまで制御できる高機能リモートコントローラーです。フォーカス・ズーム・アイリスを2台分、さらにコンバージョンをコントロールしてもモーター数に余裕があるため、3Dリグの運用に最適です。価格・別売アクセサリなど委細は別途お問い合わせ下さい。



### Magnum マグナム

クロジールに新しいワイヤレスフォーカス・ズームシステムが誕生しました。その名もマグナム。エルゴノミックデザインで握りやすいコントローラー、お求めやすいお値段で人気を呼びそうです。1モーター仕様、1モーター・2モーターアップグレード可仕様、2モーター仕様があります。価格・別売アクセサリなど委細は別途お問い合わせ下さい。



## CINEVATE シネバート

2007年にカナダ・オンタリオ州に創業したムービー機材メーカーです。当初はマウントアダプターなどから作り始め、2010年頃から同社の名前を飛躍的に高めるスライダーの製造に着手しました。DSLRから中型のデジタルビデオカメラに最適化された商品企画、耐久性に優れた厚いクロームが施されたロッドとスムーズなベアリングに加え、基本部品をすべて内製化してコストを抑えているのも大きな魅力です。

### シネバート スライダー比較表

商品名	レール長	耐荷重	対応ヘッド	マウント方法	垂直キット対応	その他
ドゥージー	61cm	34kg	3/8"カメラネジ	1/4-20カメラネジ、5/8"ダボ センターマウント可	-	カーボンロッド
Atlas FLT	66cm	9kg	3/8"カメラネジ	オールテレーンレック、1/4-20カメラネジ センターマウント可	○	MOCO対応
Atlas 10	89cm	18kg	3/8"カメラネジ	オールテレーンレック、1/4-20カメラネジ センターマウント可	○	MOCO対応
Atlas 30	89/119/147cm	13.6kg	100mmボール、75mmボール 3/8"カメラネジ、オプション対応	オールテレーンレック 1/4-20カメラネジ、3/8"カメラネジ	-	MOCO対応
Atlas 200	122/152cm	90kg	100mmボール、75mmボール 3/8"カメラネジ、オプション対応	オールテレーンレック 1/4-20カメラネジ、3/8"カメラネジ	-	MOCO対応

### Small slider シリーズ



#### ドゥージー CIDUZI02 ¥68,000(税抜)

シネバート史上最小・最軽量なお手軽スライダーがデビュー。その名もDuzi。1.8kgの重量で約61cmの可動範囲、価格もお手頃です。小型軽量ながら耐荷重は約34kg。19mmのカーボンファイバーロッドがしっかりと重量を支えます。三脚でセンターマウントできるほか、両端にも1/4-20カメラネジ、5/8ダボがきつてあり、上位機種と同様のマウントが可能です。ヘッドは3/8ネジタイプが装着可。(三脚センターマウントの場合の耐荷重は三脚に依存します)



5/8ダボを使用して  
スタンドに装着した例

### Atlas FLT シリーズ

兄弟分のAtlas10にルックスがそっくりですが、AtlasFLTは長さも短く、軽く、持ち運びをラクに作りました。インナーレール式のスライダーはスムーズながらブレーキもついており、思い通りの動作を簡単に行うことができます。MOCOモーションコントロールオプションも対応。



オールテレーンレック装着、カウンターバランス非装着時

#### アトラスFLT・オールテレーンレック 垂直キット+カウンターバランス・26"レール CILTAT1014 ¥228,000(税抜)



#### アトラスFLT・レギュラーレック・26"レール CILTAT1003 ¥98,000(税抜)



#### アトラスFLT・オールテレーンレック・26"レール CILTAT1013 ¥124,000(税抜)

#### アトラスFLTシリーズの特徴

・66cmのレール長 ・3/8インチフラッドヘッドマウント ・耐荷重約9kg ・オールテレーンレック対応 ・垂直キット対応 ・MOCO対応

## Atlas 10 シリーズ

インナーレール式のAtlas10は、三脚センターマウントが可能なスライダーの代表的存在。インナーレール特有のなめらかな動きは、一度体感するとやみつきになることも。オールテレーンレッグやMOCOなど、ほかのシリーズ同様のオプションに対応。弟分のFLT 同様に垂直キットも用意。オールマイティに使えるメインストリームモデルです。



### アトラス10・オールテレーンレッグ 垂直キット(バランス付)・35"レール

AT10TLVK35

¥250,000(税抜)



### アトラス10・オールテレーンレッグ・35"レール

AT10TL0035 ¥141,000(税抜)



### アトラス10・レギュラーレッグ・35"レール

CILTAT1011 ¥115,000(税抜)

#### アトラス10シリーズの特徴

・89cmのレール長 ・3/8インチフラットヘッドマウント ・耐荷重約18kg ・オールテレーンレッグ対応 ・垂直キット対応 ・MOCO対応

## Atlas 30 シリーズ

カナダの企業らしく、カナダ発の有名プロダクションとなったStillmotionと開発したのがこのAtlas30です。ステンレスロッドとボールベアリングでなめらかな動きを実現しました。パーツをバラバラにできるシステムは可搬性に優れ、かさばりがちな荷物を少しでも減らしたい方にオススメです。



アトラス30・レギュラーレッグ・100mmボール・35"レール



アトラス30・レギュラーレッグ・100mmボール・47"レール

### アトラス30・レギュラーレッグ・100mmボール・35"レール

ATLAS30RLWB35 ¥204,000(税抜)

### アトラス30・レギュラーレッグ・100mmボール・47"レール

ATLAS30RLWB47 ¥220,000(税抜)

### アトラス30・レギュラーレッグ・100mmボール・58"レール

ATLAS30RLWB58 ¥244,000(税抜)

### アトラス30・オールテレーンレッグ・100mmボール・35"レール

ATLAS30TLWB35 ¥236,000(税抜)

### アトラス30・オールテレーンレッグ・100mmボール・47"レール

ATLAS30TLWB47 ¥252,000(税抜)

### アトラス30・オールテレーンレッグ・100mmボール・58"レール

ATLAS30TLWB58 ¥267,000(税抜)

#### アトラス30シリーズの特徴

・89cm/119cm/147cmのレール長  
・100mmボールマウント  
(3/8フラットヘッド・75mmボールオプション対応)  
・耐荷重約13.6kg  
・オールテレーンレッグ対応  
・MOCO対応



#### ←アトラス30のオールテレーンレッグ

レッグは角度を変えてスライダー全体の高さを変えられるほか、レッグ先端のボール石突きを回転させればより細かな高さ調節を行います。



## Atlas 200 シリーズ



### アトラス200・100mmボール・48"レール

ATLAS20047 ¥354,000(税抜)



### アトラス200・100mmボール・60"レール

ATLAS20060 ¥367,000(税抜)

#### アトラス200シリーズの特徴

・122cm/152cmのレール長  
・100mmボール  
・耐荷重約90kg  
・ミッチェルマウントアダプター対応  
・MOCO対応

こんな容姿でありながら、90kgもの耐荷重に耐えるAtlas200は、大人が乗ってもスムーズに動くと、シネバートの社長が力説するパワフルなスライダーです。ヘッド径は100mmボールです。



## MOCO・モーションコントロールユニット



モコ・アトラス FLT用	CIMOC003	¥353,000(税抜)
モコ・アトラス 10用	CIMOC001	¥344,000(税抜)
モコ・アトラス 30用	CIMOC002	¥382,000(税抜)
モコ・アトラス 200用	CIMOC004	¥382,000(税抜)

モーションコントロールのためのMOCOは、Atlas FLTからAtlas200に至るまで対応できる各パッケージを用意。静かでありながら精度もしっかりとしたモーター、微細な制御が可能なコントローラーの組み合わせは、貴方の思う通りの動きを実現してくれるはず。リアルタイムスライドはもちろん、レコーディング・プレイによる合成ショットのための撮影や、スローモーションプレイも可能。またスライド量やインターバルも設定できるタイムラプスモードも搭載。スピード・ダンパー量の調整は思い通りの絵作りが簡単に形にできます。スライダー本体は別売りです。

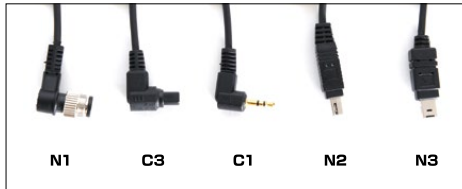
### モコの特徴

- ・スライダー毎にモデル選択有
- ・0.1mm単位での制御
- ・1m/16秒-1年までの動作速度
- ・MOCOシステムの耐荷重約18kg

**セット内容：**モーター、プーリー、ギアベルト、コントローラー、バッテリー、ACアダプター、接続ケーブル



### 各タイプ詳細写真



### モコ・タイムラプス用レリーズケーブル各種

C1, C3, N1, N2, N3, S1 各 ¥2,700(税抜) P1 ¥5,200(税抜)

#### 別売タイムラプス用レリーズケーブル対応カメラ

C1 - Canon 60D/Kiss デジタルN/Kiss デジタルX/KissX2/KissX4/KissX5/KissF  
 C3 - Canon 5D/5D MK2/5D MK3/6D/7D/10D/20D/30D/50D  
 N1 - Nikon D2x/D2H/D3/D3x/D3s/D4/D200/D300/D300s/D700/D800  
 N2 - Nikon D70s/D80  
 N3 - Nikon D90/D600/D3100/D3200/D5000/D5100/D5200/D7000  
 S1 - Sony Alpha cameras  
 P1 - Panasonic GH1/ GH2/ GH3

## スライダーケース各種



35"アトラス10スライダーケース

42"ディープスライダーハードケース・ローラー付

26"アトラスFLTスライダーケース	CSSC-28	¥26,000(税抜)
35"アトラス10スライダーケース	CSSC-38	¥28,000(税抜)
42"スリムスライダーハードケース	CSSC-42	¥33,000(税抜)
42"ディープスライダーハードケース・ローラー付	CWSC-42	¥59,000(税抜)
63"スリムスライダーハードケース・ローラー付	CWSSC-63	¥59,000(税抜)

## Camera サポート



ドロモスとハイハットボードのセット例



ドロモス・ハイハット	CIDROMHAT01	¥68,000(税抜)
ドロモス用ハイハットボード	CIBOARD	¥12,800(税抜)

アルミニウム削り出しによるローアングル用ハイハットで、100mm径ボールを装着することが出来ます。別売のハイハット用ボードを取り付ければ、地面に直置きして使う際に便利です。

トローリー	CILTAS000080	¥64,000(税抜)
-------	--------------	-------------

自在に曲げられるグリップの先端にホイールを取り付けた、ユニークかつコンパクトなドロー。3.6kgまでのカメラ重量に耐え、一般的なDSLRカメラによる超ローアングル撮影に最適です。ドローとして使うほかに肩載せリグとしても使うことができ、またカメラバッグの中でも場所を取りません。クイックリリースプレート装備。



Syrp シロップ

撮影機材をつくる会社としてはめずらしい、ニュージーランド発のシロップ。彼らのつくる機材は、可搬性・操作性に優れ、さまざまなシーンでの撮影に最適です。高価で複雑な機材を扱うことで時間を浪費するよりも、1カットでも多く撮影してほしいという想いのもとにプロダクトされ、"Better film"をモットーに、あなたのクリエイティブライフをより充実したものにしてくれるでしょう。

ジーニー タイムラプス・ビデオ用モーションコントロール・イメージキャプチャーデバイス



ジーニー 0030-0001 ¥123,000(税抜)

SyrpのGenie(ジーニー)は、今までありそうでなかったタイムラプス・ビデオ用のモーションコントロール・イメージキャプチャーデバイスです。360度のパンニング、スライダーやワイヤーと組み合わせてのスライドを簡単に実現できるほか、ステルカメラのシャッター制御までを行うことができます。これにより、今まで撮ることのできなかった長時間のタイムラプス動画や、均一な動きのパンシーン、スムーズなスライドシーンなどを実現します。



同梱物：Genie本体、パンニングマウント、ライナーマウント、ロープ、スライダーストラップ2個、充電器



アクセサリ



ボールヘッド 0012-0001

¥16,000(税抜)

Genieにカメラを取り付けるための自由雲台です。クイックリリースプレート付き。



ジーニーカーチャージャー 0001-7011

¥6,800(税抜)

自動車のシガーソケットからGenieを充電できるチャージャーです。



ロープ10m 0007-8010

¥5,500(税抜)

Genieをスライドさせるためのロープです。長さ10m、50m、100mと3種類の長さをご用意しました。必要な長さにカットしてご使用ください。



ロープ50m 0007-8050

¥14,000(税抜)



ロープ100m 0007-8100

¥22,000(税抜)

シャッター制御用ケーブル Genieからカメラのシャッターを制御するためのケーブルです。



品名	品番	対応カメラ	価格
3L Link Cable	0001-7001	E620, E600, E520, E510, E450, E420, E410, EM5, EP3, EP2, EP1, E30, E3, SP-570UZ, SP-560UZ, SP-550UZ, SP-510UZ	¥2,800(税抜)
3N Link Cable	0001-7002	Nikon D7000, D5300, D5200, D5100, D5000, D3200, D3100, D610, D600, D90, Df	¥2,800(税抜)
2N Link Cable	0001-7003	Nikon D80, D70s	¥2,800(税抜)
1S Link Cable	0001-7004	Sony A900, A850, A700, A680, A550, A500, A450, A350, A300, A200, A100, A99, A77, A65, A57, A55, A35, A33	¥2,800(税抜)
1N Link Cable	0001-7005	Nikon D800E, D800, D700, D300S, D300, D200, D4s, D4, D3X, D3, Fujifilm S5 Pro, S3 Pro	¥2,800(税抜)
3C Link Cable	0001-7006	Canon EOS 7D, 50D, 40D, 30D, 5D, 20D, 10D, 5D MarkIII, 5D Mark II, 1D X, 1D C, 1D Mark IV, 1D(s)Mark III, 1D(s)Mark II(N)	¥2,800(税抜)
1C Link Cable	0001-7007	Canon EOS Kiss X50, Kiss X6i, Kiss X5, Kiss X4, Kiss X3, Kiss X2, Kiss デジタル X, Kiss デジタル N, Kiss デジタル L, 60D, 60Da ...etc	¥2,800(税抜)
1P Link Cable	0001-7008	Panasonic DMC-FZ20, DMC-FZ30S, DMC-L1, DMC-GH1, DMC-GH2, DIGILUX3, DMC-FZ20k, DMC-FZ50K, DIGILUX2, DMC-GF1, DMC-FZ100, DMC-FZ20S, DMC-FZ50S, DMC-G2, DMC-FZ30, DMC-FZ50, DMC-L10, DMC-G3, DMC-FZ30K, DMC-LC1, DMC-G1, DMC-G10, Leica V-LUX1, V-LUX2	¥2,800(税抜)
IR Link Cable	0001-7009	赤外線リモコン対応カメラ(ミラーレス、一眼レフなど)	¥4,200(税抜)

放送局のラックマウント液晶モニターから軍用車の車載モニターまでを手掛けるマーシャルの身上は、色の信頼性と耐久性にあります。厳しい環境のもとでもプロの要求に耐えるその優れた表示クオリティは、どんな現場においても安心して使用することができます。

### スタンダードタイプLCDモニター



**V-LCD51 ¥63,400(税抜)**

小型軽量で一眼レフなどの組み合わせに最適な5インチモニター。小型ながら上位機種に負けないフィルター機能などを搭載。HDMI入力1系統。

寸法：12.3(W)×11.2(H)×4.7(D)cm  
重量：250g

#### V-LCD51の特徴

- ・解像度800×480ピクセル
- ・上下左右170度の高視野角
- ・ピーキングフィルター

バッテリープレート：型番(対応バッテリー) 各¥3,800(税抜)

**BP511(Canon BP-511)**

**CM(Canon BP-970G)**

**JM(JVC BN-V438U)**

**LPE6(Canon LP-E6)**

**NEL3(Nikon EN-EL3)**

**PM(Panasonic CGA-D54)**

**PV(Panasonic VM-VB66)**

**SL(Sony NP-F970)**

**SM(Sony NP-QM91)**



**V-LCD70XHB-3GSDI**

**¥173,400(税抜)**

**V-LCD70XHB-HDIPT**

**¥160,300(税抜)**

マルチ入力可能な7インチハイブライต์モニター。SDI入出力モデルとHDMI入出力モデルから選択可。どちらもコンボジット、コンポネント入出力を搭載。対応バッテリープレートはチャートを参照。

寸法：17.9(W)×14.4(H)×5.5(D)cm  
重量：865g

#### V-LCD70XHBの特徴

- ・解像度800×480高輝度パネル
- ・ピーキングフィルター
- ・マニュアルガンマ調整可能
- ・フォールズカラーフィルター
- ・擦れに強い保護スクリーン
- ・コントラスト比1000:1

### MDシリーズLCDモニター モジュールプレートタイプ



**V-LCD56MD**

**¥128,600(税抜)**

次世代のMD(モジュラーデザイン)シリーズ最小モデル。標準でHDMIイン・アウトができるほか、別売りのモジュラーを搭載することで3G-SDIの入出力やHDMI入力をSDIに変換し出力するなど用途に合わせたセットアップが可能です。対応バッテリープレートはチャートを参照。

寸法：15.5(W)×12.8(H)×3.7(D)cm  
重量：455g

#### V-LCD56MDの特徴

- ・高解像度1280×800LEDバックライトIPSパネル
- ・3000nitバックライト
- ・ウェーブフォーム/オーディオオーバー表示
- ・4種類のDSLRアスペクトプリセットを搭載
- ・1/4"-20ネジを上下左右に用意
- ・マニュアルガンマ調整可能
- ・ピーキングフィルター
- ・フォールズカラーフィルター
- ・ゼブラフィルター
- ・ピクセルトゥピクセルパンニング
- ・擦れに強い保護スクリーン
- ・コントラスト比500:1
- ・上下左右176度の高視野角



**V-LCD90MD**

**¥223,600(税抜)**

見やすい大きさの9インチモデルの次世代のMD(モジュラーデザイン)シリーズモニター。標準でHDMIイン・アウトができるほか、別売りのモジュラーを搭載することで3G-SDIの入出力やHDMI入力をSDIに変換し出力するなど用途に合わせたセットアップが可能です。対応バッテリープレートはチャートを参照。

寸法：23.6(W)×18.5(H)×3.6(D)cm  
重量：1040g

#### V-LCD90MDの特徴

- ・高解像度1280×768LEDバックライトIPSパネル
- ・6000nit高輝度バックライト
- ・ウェーブフォーム/オーディオオーバー表示
- ・4種類のDSLRアスペクトプリセットを搭載
- ・1/4"-20ネジを上下左右に用意
- ・マニュアルガンマ調整可能
- ・ピーキングフィルター
- ・フォールズカラーフィルター
- ・ゼブラフィルター
- ・ピクセルトゥピクセルパンニング
- ・擦れに強い保護スクリーン
- ・コントラスト比1000:1
- ・上下左右176度の高視野角



**V-LCD70MD**

**¥128,600(税抜)**

現場で使いやすい7インチモデルの次世代のMD(モジュラーデザイン)シリーズモニター。標準でHDMIイン・アウトができるほか、別売りのモジュラーを搭載することで3G-SDIの入出力やHDMI入力をSDIに変換し出力するなど用途に合わせたセットアップが可能です。対応バッテリープレートはチャートを参照。

寸法：18.7(W)×14.2(H)×2.8(D)cm  
重量：545g

#### V-LCD70MDの特徴

- ・高解像度1024×600LEDバックライトIPSパネル
- ・8000nit高輝度バックライト
- ・ウェーブフォーム/オーディオオーバー表示
- ・4種類のDSLRアスペクトプリセットを搭載
- ・1/4"-20ネジを上下左右に用意
- ・マニュアルガンマ調整可能
- ・ピーキングフィルター
- ・フォールズカラーフィルター
- ・ゼブラフィルター
- ・ピクセルトゥピクセルパンニング
- ・擦れに強い保護スクリーン
- ・コントラスト比800:1
- ・上下左右170度の高視野角



**V-LCD71MD**

**¥255,500(税抜)**

基本性能はV-LCD70MDと同等ながら高解像度な1920×1080pxのフルハイパネルを搭載し現場でのピントなどの視認性がさらに良くなった他、カラー表示のままピーキングが使えるようになりました。標準でHDMIイン・アウトができるほか、別売りのモジュラーを搭載することで3G-SDIの入出力やHDMI入力をSDIに変換し出力するなど用途に合わせたセットアップが可能です。対応バッテリープレートはチャートを参照。

寸法：18.7(W)×14.2(H)×2.8(D)cm  
重量：545g

#### V-LCD71MDの特徴

- ・高解像度1920×1080LEDバックライトIPSパネル
- ・7000nit高輝度バックライト
- ・ウェーブフォーム/オーディオオーバー表示
- ・4種類のDSLRアスペクトプリセットを搭載
- ・1/4"-20ネジを上下左右に用意
- ・マニュアルガンマ調整可能
- ・ピーキングフィルター(カラー)
- ・フォールズカラーフィルター
- ・ゼブラフィルター
- ・ピクセルトゥピクセルパンニング
- ・擦れに強い保護スクリーン
- ・コントラスト比800:1
- ・上下左右170度の高視野角

**マーシャル・MDシリーズモニターについて** 本シリーズはモニター背面のモジュールプレートをユーザーが購入して交換(※次ページMDシリーズモニター用モジュールプレートをご参照ください。)することにより、入出力信号を選択することが可能となりました。またMDシリーズでの新機能として、入力信号を波形化して表示することが可能です。**別売プレートの種類** **MDO-3GE**：SDI-IN, SDI ループアウト **MDO-3G**：本体のHDMI信号をコンバートしてSDIデュアル出力

## バッテリープレート

**スタンダードタイプ** バッテリープレートを付け替えることによって各タイプのバッテリーを使用することができます。脱着には工具が必要です。

表中の※はバッテリー駆動時間が1時間未満につき非推奨な組み合わせです。

型番	対応バッテリー例	価格	V-LCD56MD	V-LCD70MD	V-LCD90MD	V-LCD70XHB	V-LCD71MD
0071-1307-A	BP-970G	¥3,800	○	○	○	○	○
0071-1308-A	BN-V438U	¥3,800	○	○	○	○	○
0071-1306-A	CGA-D54	¥3,800	○	○	○	○	○
0071-1309-A	VW-VBG6	¥3,800	○	○	○	○	○
0071-1305-A	BP-U60	¥3,800	○	○	○	○	○
0071-1304-A	NP-QM91	¥3,800	○	○	○	○	○
0071-1303-A	NP-F970	¥3,800	○	○	○	○	○
0032-1302-A	Hytron-50	¥12,400	×	×	○	○	×
0032-1301-A	E-7S	¥12,400	×	○	○	○	○
DSLR-CL	LP-E6	¥3,800	○*	×	×	×	×
DSLR-CL2	Dual LP-E6	¥9,200	○	○	×	×	○
DSLR-NE	EN-EL3e	¥3,800	○*	×	×	×	×

**ユニタイプ** バッテリープレートを付け替えることによって各タイプのバッテリーを使用することができます。工具無しで脱着出来るタイプです。

※ベースプレート 0032-1303A[別売り¥1,900(税別)]を使用すれば過去に購入されたMDシリーズモニターにもユニタイプのバッテリープレートが使用可能になります。V-LCD56MD, V-LCD70MD, V-LCD90MD, V-LCD71MDにはベースプレート 0032-1303Aが付属します。

型番	対応バッテリー例	価格	V-LCD56MD	V-LCD70MD	V-LCD90MD	V-LCD70XHB	V-LCD71MD
0071-UNI-SB	BP-U60	¥4,700	○	○	○	×	○
0071-UNI-SL	NP-F970	¥4,700	○	○	○	×	○
0071-UNI-SM	NP-QM91	¥4,700	○	○	○	×	○
BP-LPE6-DUAL	Dual LP-E6	¥4,700	○	○	○	×	○
BP-NEL15-DUAL	Dual EN-EL15	¥4,700	○	○	○	×	○
BP-NEL3-DUAL	Dual EN-EL3	¥4,700	○	○	○	×	○
0071-UNI-VM	E-7s	¥12,400	○	○	○	×	○

## MD シリーズモニター用モジュールプレート



MDシリーズのモニターの背面に取り付ける入出力端子と基板をそなえたモジュールです。用途によって使い分けると便利です。

**MD-3GE** ¥52,200(税抜) 3G-SDI/HD-SDI入出力モジュール。ループアウト可。本体搭載のHDMIとのコンパートはできません。

**MD-3G** ¥52,200(税抜) 3G-SDIを2系統出力するモジュール。入力は本体搭載のHDMI端子からのコンパートします。

## 遮光フード各機種用



**V-H56MD** V-LCD56MD用フード ¥3,100(税抜)  
**V-H70MD** V-LCD70MD用フード ¥3,100(税抜)  
**V-H90MD** V-LCD90MD用フード ¥3,100(税抜)  
**V-H50** V-LCD50、V-LCD51用フード ¥3,200(税抜)

屋外で使う時に便利な遮光フードです。(写真はV-H50)

## 電源ケーブル



**V-PAC-XC** 電源ケーブル  
 ¥6,600(税抜)

V-LCD56,70MD用電源ケーブル。長さは約190cm。  
 XLR 4ピンからの給電が可能になります。

**V-PAC-DC** 電源ケーブル  
 ¥6,600(税抜)

V-LCD56,70MD用電源ケーブル。長さは約190cm。  
 Dタップからの給電が可能になります。

## TIFFEN ティッフェン社フィルター

70年以上に渡って写真・映画・TV用ガラスフィルターを作り続けてきたTiffen社は、ハリウッドの映像作家達の厚い信頼を勝ち得ているだけでなく、アカデミー賞技術部門を受賞するなど、世界的に高く評価されています。Tiffenはフィルターの生産工程を着色・蒸着や研磨からパッケージングに至るまでニューヨーク州の本社工場で一貫して行うことにより、クイックなデリバリーと均一な品質を維持しています。数百種類に及ぶTiffenフィルターは、日本定番在庫品以外もすべてお取り寄せ可能です。

### ラージフォーマットフィルター・ホルダータイプ



- 4x4 ----- ¥23,900 (税抜)
- 4x5.65 ----- ¥33,600 (税抜)
- 5x5 ----- ¥41,900 (税抜)
- 5.65x5.65 ----- ¥50,400 (税抜)
- 6x6 ----- ¥50,400 (税抜)
- 6.6x6.6 ----- ¥50,400 (税抜)

#### 型番表記

[サイズ]ND[番手]  
例 45650ND12、66ND3

#### ND

色彩に影響を与えることなく、雪山・海・あるいは晴天下で光量を調整するための減光フィルター。アイリス(絞り)を開けて被写体を浮き立たせたいときに重宝します。



- 4x4 ----- ¥33,200 (税抜)
- 4x5.65 ----- ¥52,000 (税抜)
- 5x5 ----- ¥61,000 (税抜)
- 6x6 ----- ¥69,800 (税抜)
- 6.6x6.6 ----- ¥69,800 (税抜)

#### 型番表記

[サイズ]CG[番手][グラデーション強度][縦横]  
例 4565CGN9HV、66CGN12S  
グラデーション強度：H=ハード S=ソフト  
縦横：V=縦長 H=横長

#### Half ND

画面の半分がクリアー、もう半分がグラデーション減光フィルターになっており、雪山・海など明るい場所で重宝します。ソフト・ハードエッジや垂直・水平グラデーションの種類があります。



- 4x4 ----- ¥33,100 (税抜)
- 4x5.65 ----- ¥53,800 (税抜)
- 5x5 ----- ¥61,200 (税抜)
- 5.65x5.65 ----- ¥68,700 (税抜)
- 6x6 ----- ¥72,800 (税抜)
- 6.6x6.6 ----- ¥68,700 (税抜)

#### 型番表記

[サイズ]PM[番手]  
例 44PM1

#### Pro-Mist

エッジを抑えハイライト部分にフレアをつくり、シャドウ部分のコントラストをやわらげるソフト系のフィルターです。



- 4x4 ----- ¥33,100 (税抜)
- 4x5.65 ----- ¥53,800 (税抜)
- 5x5 ----- ¥61,200 (税抜)
- 5.65x5.65 ----- ¥68,700 (税抜)
- 6x6 ----- ¥72,800 (税抜)
- 6.6x6.6 ----- ¥68,700 (税抜)

#### 型番表記

[サイズ]BPM[番手]  
例 33BPM12

#### Black Pro-Mist

エッジを抑えハイライト部分にフレアをつくり、シャドウ部分のコントラストをやわらげるソフト系のフィルターです。ソフト系のフィルターにありがちな画面全体が白っぽくなる事を抑えてあり、背景が黒や濃色、あるいは薄暗い環境での撮影時に有効です。



- 4x4 ----- ¥51,600 (税抜)
- 4x5.65 ----- ¥82,300 (税抜)
- 5.65x5.65 ----- ¥123,400 (税抜)
- 6.6x6.6 ----- ¥135,800 (税抜)

#### 型番表記

W[サイズ]HMIRND[番手]  
例 W565HMIRND12

#### Hot Mirror IR ND

※カメラとのマッチング特性は右記urlからPDFをご参照下さい。www.ginichi.co.jp/brand/228/ 680nmからの赤外光をカットしつつ、減光効果があります。ND値は0.6です。



- 4x4 ----- ¥38,400 (税抜)
- 4x5.65 ----- ¥54,200 (税抜)
- 5x5 ----- ¥64,700 (税抜)
- 5.65x5.65 ----- ¥64,700 (税抜)
- 6.6x6.6 ----- ¥64,700 (税抜)

#### 型番表記

W[サイズ]IRND[番手]  
例 W6666IRND18

#### IRND

※カメラとのマッチング特性は右記urlからPDFをご参照下さい。www.ginichi.co.jp/brand/228/ "Full Spectrum IR ND"とも呼ばれるこのフィルターは、通常のND減光フィルターでは素通しに近い状態の680nmから立ち上がる遠赤と近赤域もカットする機能を備えたNDフィルターです。



- 4x4 ----- ¥33,100 (税抜)
- 4x5.65 ----- ¥53,800 (税抜)
- 5x5 ----- ¥61,200 (税抜)
- 5.65x5.65 ----- ¥68,700 (税抜)
- 6x6 ----- ¥72,800 (税抜)
- 6.6x6.6 ----- ¥68,700 (税抜)

#### 型番表記

[サイズ]SFX[番手]  
例 44SFX2

#### Soft FX

コントラストとシャープネスを柔らかくし、霧に包まれたような効果が得られます。ポートレートや中望遠撮影でエッジのみに作用する透明感のあるソフトフィルターです。



- 4x4 ----- お問い合わせ下さい。
- 4x5.65 ----- ¥47,000 (税抜)
- 5x5 ----- ¥51,500 (税抜)
- 6x6 ----- ¥57,500 (税抜)
- 6.6x6.6 ----- ¥59,800 (税抜)

#### 型番表記

[サイズ]LC[番手]  
例 45650LC12

#### Low Contrast

ハイライトの周囲の光をシャドウ部分にも美しく滲ませる効果があり、画面全体のコントラストを柔らかくする効果があります。



- 4x4 ----- ¥25,800 (税抜)
- 4x5.65 ----- ¥46,600 (税抜)
- 5x5 ----- ¥46,600 (税抜)
- 5.65x5.65 ----- ¥48,600 (税抜)
- 6.6x6.6 ----- ¥48,800 (税抜)

#### 型番表記

[サイズ]POL  
例 5X5POL

#### PL

窓や水面などの乱反射や写り込みを軽減する偏光フィルター。青空の色を濃くしたり色彩を鮮やかに際立たせる効果があります。



- 4x4 ----- ¥27,000 (税抜)
- 4x5.65 ----- ¥47,000 (税抜)
- 5x5 ----- ¥51,500 (税抜)
- 5.65x5.65 ----- ¥57,500 (税抜)
- 6x6 ----- ¥57,500 (税抜)
- 6.6x6.6 ----- ¥59,800 (税抜)

#### 型番表記

[サイズ]F[番手]  
例 45650F14

#### Fog

コントラストとシャープネスを柔らかくし、霧に包まれたような効果が得られるソフトフィルターです。

## ラージフォーマットフィルター・ホルダータイプ

### Satin

ハイライトのコントラストを抑えます。細かな小皺や傷などを和らげ、なめらかなトーンを表現します。

#### 型番表記

W[サイズ]SATIN[番手] 例 W45650SATIN1	4x4 ----- ¥33,100 (税抜) 4x5.65 ----- ¥53,800 (税抜) 6.6x6.6 ----- ¥68,700 (税抜)
-----------------------------------	---

### Black Satin

Satinと同様にハイライトのコントラストを抑える効果をもちつつ、粒状感を追加した効果があります。

#### 型番表記

W[サイズ]BLKSATIN[番手] 例 W6666BLKSATIN3	4x4 ----- ¥33,100 (税抜) 4x5.65 ----- ¥53,800 (税抜) 6.6x6.6 ----- ¥68,700 (税抜)
--	---

### Pearlescent

ハイライトのシャープネスとコントラストを抑えハロが出て、独特な雰囲気表現します。4Kをはじめ高精細な映像で、「見えすぎる」シーンに最適です。

#### 型番表記

[サイズ]PEARL[番手] 例 44PEARL18	4x4 ----- ¥33,100 (税抜) 4x5.65 ----- ¥53,800 (税抜) 6.6x6.6 ----- ¥68,700 (税抜)
-------------------------------	---

### Glimmerglass

独特なコントロールをするGlimmerglassは、諧調はなめらかに、ハイライトを柔らかく、それでいてガラス面などはキレイに輝き、全体をリッチに魅せる効果があります。

#### 型番表記

[サイズ]GG[番手] 例 6666GG14	4x4 ----- ¥33,100 (税抜) 4x5.65 ----- ¥53,800 (税抜) 5x5 ----- ¥61,200 (税抜)	5.65x5.65 --- ¥68,700 (税抜) 6x6 ----- ¥72,800 (税抜) 6.6x6.6 ----- ¥68,700 (税抜)
---------------------------	---	--

## デジタルHTフィルター・ネジ込タイプ

ティッフェンデジタルHTフィルターは、アメリカのミルスベック検定をパスした革新的なチタンコーティングにより、傷や擦れが付きづらく、手入れも簡単なフィルターです。これにより、撮影中はフィルターを気にせず撮影に集中することができ、撮影後はより簡単に手入れをできるようになります。リング内の非反射処理や高品質ウォーターホワイトガラスなどの機能を盛り込んで、他のフィルターと一線を画しています。

### 812 Warming

ポートレート向けの812 WARMINGは、青白くなりがちな女性の肌を血色良く写すほか、くもりの日などの屋外での撮影を晴れの日のようにします。

52mm --- ¥6,600 (税抜)	67mm - ¥10,300 (税抜)
55mm --- ¥7,200 (税抜)	72mm - ¥11,400 (税抜)
58mm --- ¥7,800 (税抜)	77mm - ¥13,400 (税抜)
62mm - ¥10,300 (税抜)	82mm - ¥16,400 (税抜)



#### 型番表記

[サイズ]HT812 例 52HT812

### Circular Polarizer

乱反射する光をコントロールするサーキュラー PLは、空の抜ける青さや草木の光の反射を抑え、思い通りの絵作りに近づけます。また、水面やガラスの反射などにも効果を発揮します。

52mm - ¥11,400 (税抜)	67mm - ¥16,400 (税抜)
55mm - ¥11,900 (税抜)	72mm - ¥20,600 (税抜)
58mm - ¥13,400 (税抜)	77mm - ¥22,600 (税抜)
62mm - ¥16,400 (税抜)	82mm - ¥30,800 (税抜)



#### 型番表記

[サイズ]HTCP 例 52HTCP

### Gradation ND

空と地面や屋内と屋外など、露出差の大きいシーンではグラデーションNDが効果的です。

52mm --- ¥7,800 (税抜)	67mm - ¥11,400 (税抜)
55mm --- ¥8,300 (税抜)	72mm - ¥12,400 (税抜)
58mm --- ¥8,800 (税抜)	77mm - ¥14,400 (税抜)
62mm - ¥11,400 (税抜)	82mm - ¥18,600 (税抜)



#### 型番表記

[サイズ]HTCGND6 例 52HTCGND6

### Haze 86

人間の目よりもフィルムやセンサーは紫外線に敏感ですが、このHAZE 86フィルターはその不要な紫外線やそれによってできる露を除去してくれます。

52mm --- ¥5,800 (税抜)	67mm --- ¥7,800 (税抜)
55mm --- ¥6,300 (税抜)	72mm --- ¥8,800 (税抜)
58mm --- ¥6,700 (税抜)	77mm - ¥10,300 (税抜)
62mm --- ¥7,800 (税抜)	82mm - ¥12,400 (税抜)



#### 型番表記

[サイズ]HTHZE86 例 52HTHZE86

### ND

露出のコントロールには絞り・シャッタースピード・感度などの要素がありますが、思い通りの絵作りにするためには、根本的に光の入射を減らしたい場面がたくさんあります。必携の定番フィルターです。

52mm --- ¥6,700 (税抜)	67mm - ¥10,300 (税抜)
55mm --- ¥7,200 (税抜)	72mm - ¥11,400 (税抜)
58mm --- ¥7,800 (税抜)	77mm - ¥13,400 (税抜)
62mm - ¥10,300 (税抜)	82mm - ¥16,400 (税抜)



#### 型番表記

[サイズ]HTND[番手] 例 52HTND6

### Soft FX

ポートレートのためのフィルターと言っても過言ではない、SOFT FXフィルターは、柔らかな肌の階調をつくりながら、目の力強さなどは殺さない、使いやすいフィルターです。

52mm --- ¥7,800 (税抜)	67mm - ¥11,400 (税抜)
55mm --- ¥8,300 (税抜)	72mm - ¥12,400 (税抜)
58mm --- ¥8,800 (税抜)	77mm - ¥14,400 (税抜)
62mm - ¥11,400 (税抜)	82mm - ¥18,600 (税抜)



#### 型番表記

[サイズ]HTSFX3 例 52HTSFX3

### Star

夜景などに最適なSTARフィルターは、点光源を4方向に拡散させ、情景をよりリッチに演出します。拡散方向を回転させ、思い通りの絵作りが可能です。

52mm --- ¥7,500 (税抜)	67mm - ¥10,300 (税抜)
55mm --- ¥7,200 (税抜)	72mm - ¥11,400 (税抜)
58mm --- ¥7,800 (税抜)	77mm - ¥13,400 (税抜)
62mm - ¥10,300 (税抜)	82mm - ¥16,400 (税抜)



#### 型番表記

[サイズ]HTSTR42 例 52HTSTR42

### Ultra Clear

いわゆるプロテクトフィルターです。Tiffen社独自のウォーターホワイトガラスを使ったプロテクターは、その自信からULTRA CLEARと名付けられています。

52mm --- ¥4,600 (税抜)	67mm --- ¥6,000 (税抜)
55mm --- ¥5,100 (税抜)	72mm --- ¥7,100 (税抜)
58mm --- ¥5,400 (税抜)	77mm --- ¥7,600 (税抜)
62mm --- ¥6,000 (税抜)	82mm --- ¥8,700 (税抜)



#### 型番表記

[サイズ]HTDUC 例 52HTDUC

## その他フィルター



### Black & White Viewing Filter BWVF ¥6,200 (税抜)

モノクロでの撮影時に、目に見えているカラーの風景が実際にどんなコントラストでモノクロ化されるか目安にするときに使用します。

### Color Viewing Filter 2CVF&3CVF 各¥6,200 (税抜)

ハイライトからシャドウまでのコントラストの変化を確認する時に使用します。#2はISO100用、#3は高感度フィルム用です。



### Variable ND

無段階に2-8段階相当の減光を可能にするスクルーフィルター。映画用フィルターと同等品質のガラスを採用。52mm-82mmの7サイズをラインナップ。

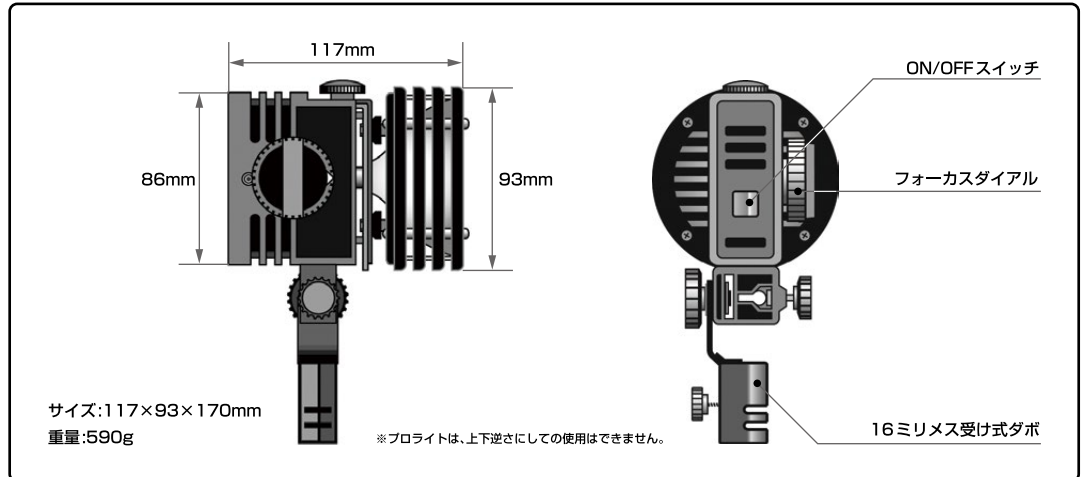
52VND (52mm) ¥12,000 (税抜)	72VND (72mm) ¥19,500 (税抜)
58VND (58mm) ¥13,800 (税抜)	77VND (77mm) ¥20,500 (税抜)
62VND (62mm) ¥16,000 (税抜)	82VND (82mm) ¥25,000 (税抜)
67VND (67mm) ¥17,500 (税抜)	

## LOWEL ローウェル

ローウェル社のライティングシステムは1959年に小型で軽量高出力なライトを発売して以来、50年以上経たずとも世界中の照明家たちが使い続けている最もスタンダードな照明システムです。近年は蛍光灯照明・LEDの照明など新しい技術による照明も開発・発売されています。どの製品も操作がシンプルで操作性にすぐれ、動画撮影だけでなくのスチルの撮影時の定常光としても最適です。

### ローウェル・プロライト Pro-light

ローウェル・プロライトは小型・軽量でありながら、配光効率に優れた入力ACの場合最大250w、DCの場合12v100w、又は30v200wの使用が可能。AC/DCの切り替えはランプ交換とヘッドケーブルの交換だけです。(DCケーブルはオプション)室内での使用はもちろん、ロケーションライトとしても最適です。小型ながら照射角度は18°~33°のビームコントロールが可能。スーパースポット用レフに交換するだけで照射角度10°の強力なスポットライトにもなります。

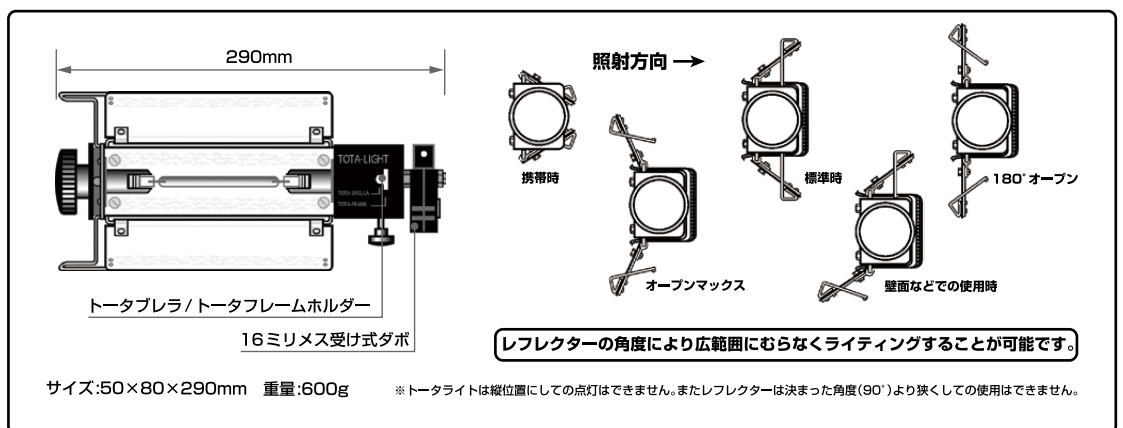


#### Pro-light 本体 & 対応アクセサリ価格

P2-10J	プロライト本体	¥29,400(税抜)	※ヘッドケーブルP2-80付き(ランプ別売)
ip-20	4ウェイバードア	¥7,600(税抜)	
UN-33	ユニスタンド	¥16,400(税抜)	
JCV100V250WC	ランプ	¥3,500(税抜)	
ip-40	ゲルフレーム	¥3,800(税抜)	Pro&i Gels(5枚セット): ¥1,500(税抜)
P2-82	4-Pin XLRケーブル	¥4,400(税抜)	バッテリー用
ip-51H	コンバージョンガラス	¥9,500(税抜)	デイルイト変換/ホルダー付き

### ローウェル・トータライト Tota-light

ローウェル・トータライトは小型フラッドライトとしてその効果は広く、むらのないライティングを可能とします。トータフレーム(フィルターフレーム)、トータプレラ(バウンス用アンブレラ)、そして多灯用アダプターが簡単に取り付けられます。重量はわずか600gと非常に軽量コンパクトで、折りたたみ式レフレクターは効率が高く、しかもあらゆる場所に取り付けが可能です。

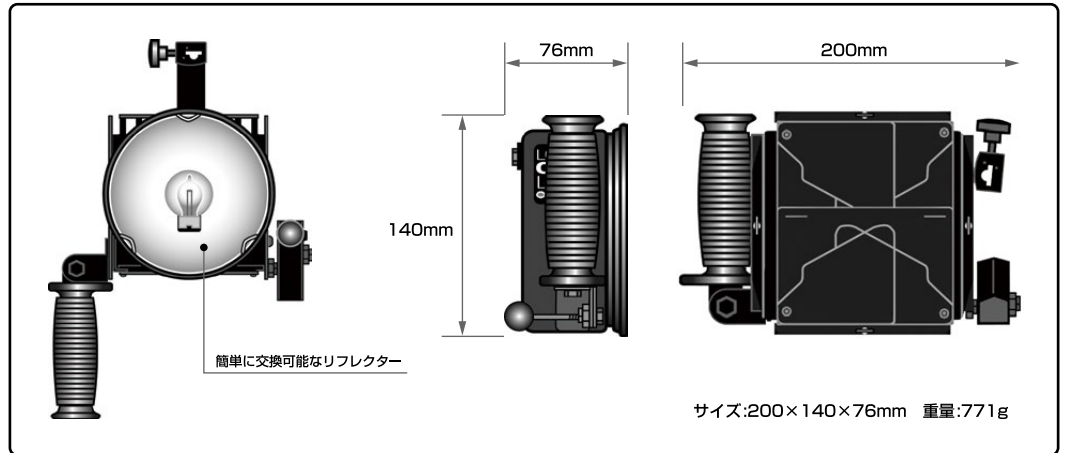
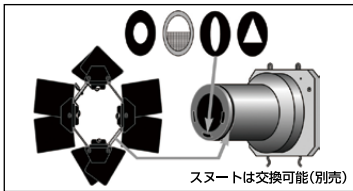
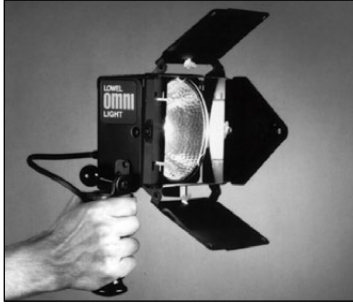


#### Tota-light 本体 & 対応アクセサリ価格

T1-10J	トータライト本体	¥31,000(税抜)	※ヘッドケーブルT1-80付き(ランプ別売)
T1-25	トータプレラ	¥5,800(税抜)	スタンダードシルバー
T1-26	トータプレラ ホワイト	¥5,000(税抜)	
O1-33	オムニスタンド	¥19,200(税抜)	トータ/オムニライト用
JP100V500WCL	ランプ	¥4,500(税抜)	750w: ¥5,000(税抜)
T1-20	トータフレーム	¥5,600(税抜)	Tota&Omni Gels(5枚セット) T1-78: ¥3,200(税抜)
T1-30	トータランプ	¥5,100(税抜)	
T1-35	トータアダプター	¥4,300(税抜)	
T1-19	プロテクティブスクリーン	¥1,900(税抜)	

## ローウェル・オムニライト Omni-light

ローウェル・オムニライトは、ロケーション・報道用に最適なライトです。ケーブルとランプ交換することにより、ACライトまたはDCライト(12V100w又は30V250w)として2通りの電源でご利用頂けます。パーンドア、ディフューザー、スヌートなど豊富なアクセサリが準備されています。



### Omni-light 本体 & 対応アクセサリ価格

O1-10J	オムニライト本体	¥36,700(税抜)	※ヘッドケーブルT1-80付き(ランプ別売)
O1-20	コンプリートパーンドア	¥13,400(税抜)	オムニライト用
O1-33	オムニスタンド	¥19,200(税抜)	トータ/オムニライト用
JCD100V500WC	ランプ	¥3,600(税抜)	650W: ¥3,900(税抜)
T1-20	トータフレーム	¥5,600(税抜)	トータ/オムニライト用
O1-50	ディフューザーガラス	¥7,100(税抜)	
O1-53	スヌート	¥13,100(税抜)	
O1-19	プロテクティブスクリーン	¥1,900(税抜)	

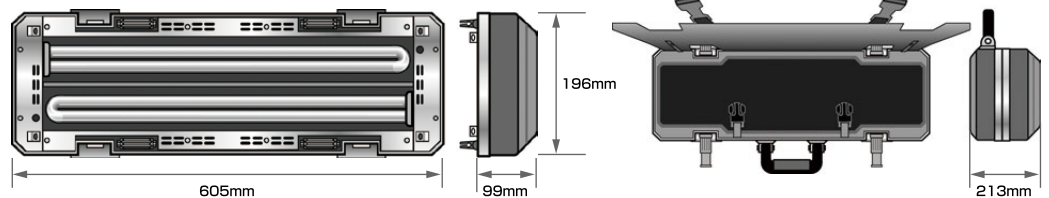
## ローウェル・ケースライトキット Caselite Kit

・入力電圧: 120v/230v対応 ・ランプの差し替えによりタングステンカラー/デイルイトカラー対応

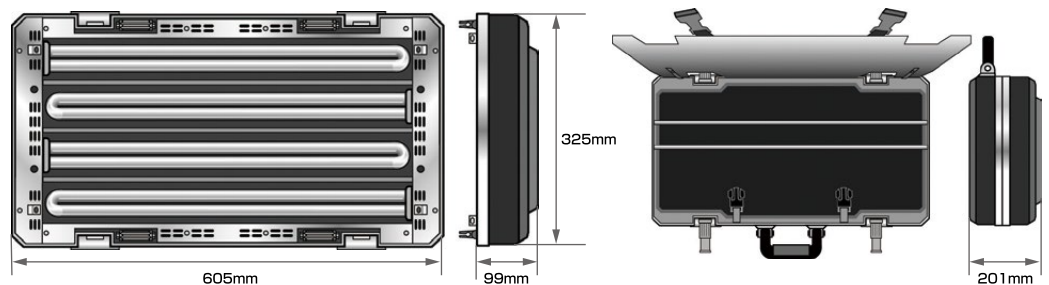
ローウェル・ケースライトキットは携帯性に優れた蛍光灯照明です。ケースを2つに開き分割することにより、片方にはケースに内蔵された灯具、もう一方にはスタンド・アクセサリが収納可能で、どこにでも携帯できます。55wの高演色性の蛍光灯を採用し、高周波点灯により、スチール・デジタル・ビデオ全ての撮影に対応可能です。ランプの点灯本数の切替により光量をコントロールできます。



### Caselite2 重量:6.4kg(本体、付属品をケースに全て納め蓋をした状態)



### Caselite4 重量:9.5kg(本体、付属品をケースに全て納め蓋をした状態)



### Caselite2 Kit 各¥225,000(税抜)

CF-92TU(タングステンカラー) キット内容  
ケースライト2 x 1  
ユニシニアスタンド x 1

CF-92DA(デイルイトカラー) キット内容  
ケースライト2 x 1  
ユニシニアスタンド x 1

### Caselite4 Kit 各¥294,000(税抜)

CF-94TU(タングステンカラー) キット内容  
ケースライト4 x 1  
ユニシニアスタンド x 1

CF-94DA(デイルイトカラー) キット内容  
ケースライト4 x 1  
ユニシニアスタンド x 1

## Tether Tools テザーツールズ

アメリカ発のテザーツールズは、プロフェッショナルフォトグラファーの撮影現場で役立つ道具を作っています。現場で困りがちなシンクロコード・USBケーブルやHDMIケーブルなどのコード類の処理などに役立つアクセサリーをはじめとして、フォトグラファーのニーズに合わせた商品を展開しています。

### テザープロ・USB3.0 マイクロB to Aコネクタ 4.6m

¥4,100(税抜)

国内では入手困難だった4.6mのケーブルです。



オレンジ  
CU5454

ブラック  
CU5453

### JS020 ジャックストッパー デザリングカメラサポート

¥2,100(税抜)

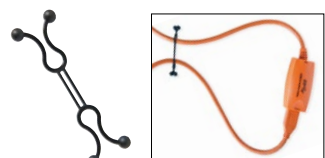
カメラのストラップホール、三角環などに取り付けて使用するジャックストッパーです。約3.5-8.5mmのケーブル径に対応しています。



### ジャックストッパー A クラップ

1インチ ¥2,400(税抜) JS080A1  
2インチ ¥2,600(税抜) JS080A2

三脚などを挟んでケーブルを保護します。クリップのサイズは1インチと2インチをご用意。



### JS030 ジャックストッパー・インライン ケーブルサポート (4pcs)

¥1,400(税抜)

ケーブル同士の接続部分を保護するアイテム。対応ケーブル径は4.0-8.5mm。



### ジャックストッパー・ コンピューターサポート各種

USB 端子用 JS005  
RJ11 端子用 JS003  
RJ45LAN 端子用 JS004

各¥900(税抜)

コンピュータの空いている各種端子に差し込んで使用するケーブル抜け防止ツールです。約3.5-8.5mmのケーブル径に対応しています。



### JS016 ジャックストッパー・コンピューターサポート Fixed Mount w/Velcro

¥900(税抜)

USBケーブルやHDMIケーブルなどの整理や抜け防止に役立つジャックストッパーです。付属のベルクロテープで任意の場所に貼り付けて使用します。約3.5-8.5mmのケーブル径に対応しています。



### JS080RC ジャックストッパー・ ロッドクランプ (15mm)

¥4,300(税抜)

動画機材では一般的な15mmのロッドに取り付けられるマウントのついたジャックストッパーです。また、クランプ部分を外して1/4ネジ穴に取り付け可能です。約3.5-8.5mmのケーブル径に対応しています。



### セキュアストラップ

SS004

¥1,900(税抜)

左右のフックで引っ掛けてコンピュータをしっかりと保持することができます。サイズ調整可。

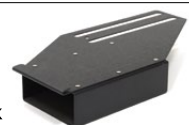


PDMAC17

### エアロ プロパッド MacBook(17インチ)

¥1,900(税抜)

テザーテーブル エアロを斜めにした状態でもコンピュータを滑りにくくします。



AXDCBLK

### エアロ XDC (ブラック)

¥6,900(税抜)

テザーテーブル エアロの下面に取り付けて外付けHDDを収納するためのオプションパーツ。



TTAM17BLK

### テザーテーブル エアロ MacBook Pro(17インチ) ブラック

¥21,900(税抜)

17インチノートPCが載せられる台です。T6系ジュラルミン製で軽くて丈夫です。下部に4本のネジでガッチリと取り付けられたアダプターでスタンドや三脚などに取り付け可能です。



付属の専用アダプターの下部3/8インチ太ネジ穴、1/4インチ小ネジ穴、16mmメスダボ、アルカスイス互換プレート付き。

### SSMRST ストラップ・ムーア for ラップトップパワーブリック

¥2,400(税抜)

ACアダプターやバッテリーを三脚やスタンドに固定出来ます。裏面に滑り止め付き。



### JS080 ジャックストッパー・スレッドマウント

¥2,000(税抜)

1/4インチカメラネジのついたジャックストッパーです。カメラ底部の三脚穴などに取り付けてケーブルをとりまわすことができ、USBケーブルやHDMIケーブルが誤って引っ張られた時に抜け落ちるのを防ぎます。手持撮影でPCへ画像転送する場合のコネクタ保護に最適です。約3.5-8.5mmのケーブル径に対応しています。





**ジャークスTOPパー クイッククリップ**

¥1,200(税抜)

12mm 径までのバーなどに引っ掛けて使えるクイッククリップ。



**ジャークスTOPパー アジャスト6"/"10"**

6インチ ¥1,900(税抜)  
10インチ ¥2,200(税抜)

平紐のついたタイプ。6"は7.6cmまでの径、10"は12.7cmまでの径の対象物に引っ掛けておくことができます。



**ジャークスTOPパー ストレッチ4"/"6"**

4インチ ¥1,900(税抜)  
6インチ ¥2,200(税抜)

ゴムひものついたタイプ。4"は10.1cmのゴムひも、6"は15.2cmのゴムひもがついており、さまざまな場所にとめておくことができます。



**ジャークスTOPパー ジップ6"/"12"**

6インチ ¥1,900(税抜)  
12インチ ¥2,200(税抜)

伸び縮みするジップタイのついたタイプ。6"は7.6cmまでの径、12"は15.2cmまでの径の対象物にとめておくことができます。



**ジャークスTOPパー クリップオン**

¥1,100(税抜)

テザーツール製エアロテーブル用のプレート挟み込みタイプのクリップオンは、別売のエアロテーブルシリーズのほか、3.3mm厚までの板に固定できます。



**ジャークスTOPパー ツイスト3"/"6"**

3インチ ¥1,900(税抜)  
6インチ ¥2,200(税抜)

自在な針金状のツイストがついたジャークスTOPパーです。3"は2.5cmまでの径・6"は6.4cmまでの径の対象物にとめておくことができます。

**iPad用 Wallee システム**



iPad Air 用ホワイト WSCA1WHT  
iPad Air 用クリア WSCA1CLR  
iPad mini 用ブラック WSCM1B  
iPad mini 用ホワイト WSCM1W

**ウォーリー iPad ケース**

iPad Air 用(ホワイト・クリア) 各¥5,900(税抜)  
iPad Mini 用(ブラック・ホワイト) 各¥5,100(税抜)

Wallee システムの各種アクセサリに対応したiPad Air / iPad Mini ケース。センターのX部分にさまざまなアクセサリをマウントできます。



**ウォーリーコネクト**

¥11,600(税抜)

Wallee iPad ケース用マウント部。5/8" ダボ、3/8" カメラネジ、1/4" -20 カメラネジ、アルカプレートの各種マウントに対応し、様々なグリッブと組み合わせ可能です。



**ウォーリーコネクトライト**

¥7,400(税抜)

Wallee iPad ケースに装着できるマウント部。1/4"-20 カメラネジが本体中央部と縁部分にあり、様々なグリッブと組み合わせてiPadを思い通りの場所にセッティングできます。



**ウォーリー Dリング**

¥2,300(税抜)

コネクトライトに装着できるDリング。ここにお持ちのストラップなどを通して、首からiPadをさげることができます。



**ウォーリーハンドストラップ**

¥3,000(税抜)

Wallee iPad ケースに装着できるマウント部。安全にハンドヘルドでき、サイズ調整も可能です。

**iPad用 Wallee システム**



**ウォーリーピボット**

¥8,800(税抜)

Wallee iPad ケースに装着できるスタンド。iMacのようなデザインを踏襲しています。横向きはもちろん、縦向きでも装着が可能です。



**ウォーリーキック**

¥3,800(税抜)

Wallee iPad ケースに装着できるスタンド。iMacのようなデザインを踏襲しています。横向きはもちろん、縦向きでも装着が可能です。

**ロックソリッドシステム**



**ロックソリッドマスターアーム**

¥14,200(税抜)

カメラ、ライト、モニター等、様々な機材をホールドできる関節付きアーム。4.5kgまでの重量物を固定でき、両端が5/8" ダボ、ダボの先端に片側ずつ、3/8"、1/4"のカメラネジが切られています。



**ロックソリッドパイプアーム**

¥4,400(税抜)

クランプやエルボー用のエクステンションアーム。先端部片側は各社のクランプ用六角ダボになっており、反対側は5/8" ダボでさまざまなアクセサリを取り付けられます。長さ38cm、耐荷重8.2kg。



**ロックソリッドエアロダブルアーム**

¥13,100(税抜)

しっかり固定したい部分に最適なアーム。先端部は5/8" ダボで、そのうち片側には3/8" ネジがきつてあり、もう片側は根本が六角になっており、各社クランプ装着時に回転を防止することができます。最高長61cm、耐荷重5kg。



**ロックソリッドエアロエルボー**

¥7,200(税抜)

エアロテーブルに載せたコンピュータなどをスタンドにセットし、最適な角度に調整できるのが、このエルボーです。上部が5/8" ダボ、下部は5/8" ダボ受けになっています。耐荷重36.5kg



**Go Pro ゴープロ**

小型軽量かつ屈強で、フルHD 動画が撮影可能。防水ハウジングが付属しており使用場所を選びません。ヘルメットに取り付けるだけでなく、別売りマウントを駆使すれば、車、バイク、自転車や壁面等への取り付けも可能。170° (1080P 時) のワイドアングルと小型軽々なボディを活かれば、今迄には想像すら出来なかったアングルの撮影が可能になります。



HERO4 ブラックエディション



HERO4 シルバーエディション



HERO

**HERO4 ブラックエディション**

¥59,000(税抜)

4K-30や1080P-120の プロフェッショナル撮影向きモデルです。

**HERO4 シルバーエディション**

¥47,000(税抜)

HERO3+の性能をそのままに、より高画質に、そして背面に液晶を装備。

**HERO**

¥19,500(税抜)

GoProの世界観を体験したいというユーザー向けのエントリーモデル。

## ATOMOS アトモス

ビデオカメラやデジタル一眼に接続して Apple ProRes 方式で記録するレコーダーを主に開発。HDMI 入力に対応した "NINJA" シリーズ、SDI 入力に対応した "SAMURAI" シリーズの名を見てもわかる通り、CEO の Jeromy Young は、大の日本好き。最新の SAMURAI BLADE と NINJA BLADE は、ジャパンディスプレイ製 S-IPS 液晶を採用し、ハイエンドモニター並の性能を持っています。

### モニター一体型ポータブルレコーダー



#### SHOGUN ATOMSHG001 ¥235,000(税別)

4K 時代の次世代 ProRes レコーダーが "SHOGUN" です。4K(3840×2160) 30p / Full HD 120fps の収録能力は、4K だけでなく、HD スローモーション収録にも対応。HDMI と 4K に対応した 12G SDI の両方の入出力を持ち、相互の変換機能も搭載。コンバーターとしても利用可能です。ジャパンディスプレイ製 7 型 (1920×1200) S-IPS 液晶は、正確な色表示だけでなく、シビヤな 4K のフォーカシングにも役立ちます。また、オーディオ出力用に Lemo コネクタと、その先に接続する XLR/Line 端子変換ケーブルを同梱予定。ゲンロック入力対応や WiFi リモートコントロール、HDD 2 台を 4K 収録を可能にする RAID コントローラー入り HDD キャディー (オプション販売予定) など、最新技術を満載しています。

本体外形寸法 (突起部含): 約 200mm(W) × 110mm(H) × 50mm(D) \* 詳細は発売時に変更になる場合があります

#### SAMURAI BLADE ATOMSMB001 ¥120,186(税別)

SDI を搭載した "SAMURAI" にジャパンディスプレイ製 5 型 (1280×720) S-IPS を搭載したのが、"SAMURAI BLADE" です。高輝度、高精細、広視野角だけでなく、S-RGB100% の色域に対応しており、別売の "ATOMOS Spyder" で REC709 D65 へ正確にキャリブレーション可能。またモニター機能として、波形モニター (Y/C 波形、RGB/パレード表示)、ベクタースコープ、フォーカスピーキング、フォルスカラー、ゼブラ表示と、ハイエンドモニター同等の機能を提供します。Apple ProRes LT/422/HQ の 3 モードに加え、Avid DNxHD の記録にも対応。編集ソフトを選びません。SDI 入力と出力も装備。映像記録中にスイッチャーやモニターなど、他の SDI デバイスにスルーアウト。幅広い撮影現場で活用できます。

本体外形寸法 (突起部含): 154mm(W) × 87mm(H) × 47mm(D)、質量: 345g / 約 600g (使用時: バッテリー、HDD 込み)

消費電力: 約 3.3W (モニタリングのみ) / 約 6.8W (記録中)、付属バッテリーで約 2 時間駆動 (2 倍使用時、約 4 時間)

対応入力フォーマット: 1080i59.94(60i)、1080i50、1080p29.97(30p)、1080p25、1080p23.98(24p)、1080pSF29.97、1080pSF25、1080pSF23.98(24pSF)、720p59.94(60p)、720p50、480i59.94、576i50

収録フォーマット: Apple ProRes HQ/422/LT、Avid DNxHD 220X/220/145/36

\* 収録用 2.5 型 SATA HDD/SSD は別売です

#### NINJA BLADE ATOMNJB001 ¥120,186(税別)

HDMI を搭載した "NINJA" シリーズの最新型で、ジャパンディスプレイ製 5 型 (1280×720) S-IPS を搭載し、SAMURAI BLADE 同様のハイエンドモニター機能を提供。大判センサーによる狭い描写界深度を操るデジタル一眼動画のシビヤなフォーカシング操作時に真価を発揮します。また、HDMI に充填されたオーディオに加え、ライン入力によるアナログオーディオ入力にも対応。他のマイクから直接入力することで、内蔵マイクの音声収録が弱いデジタル一眼の機能を補います。また、Canon、Sony 製カメラの一部で独自に搭載されている HDMI タイムコードやレトリガーに対応。タイムコードと録画開始をシンクロでき、抜群の使いやすさを実現します。

本体外形寸法 (突起部含): 140mm(W) × 87mm(H) × 47mm(D)、質量: 310g / 約 560g (使用時: バッテリー、HDD 込み)

消費電力: 約 3.3W (モニタリングのみ) / 約 6.8W (記録中)、付属バッテリーで約 2 時間駆動 (2 倍使用時、約 4 時間)

対応入力フォーマット: 1080i59.94(60i)、1080i50、1080p29.97(30p)、1080p25、1080p23.98(24p)、720p59.94(60p)、720p50、480i59.94、576i50

収録フォーマット: Apple ProRes HQ/422/LT、Avid DNxHD 220X/220/145/36

\* 収録用 2.5 型 SATA HDD/SSD は別売です

#### NINJA 2 ATOMNJA003 ¥82,223(税別)

HDMI を搭載した "NINJA" シリーズのスタンダードモデル。Apple ProRes LT/422/HQ の 3 モードに加え、Avid DNxHD の記録にも対応。最新のカメラの映像を ProRes 化することで、一世代前の編集ソフトでも扱え、既存のワークフローに対応させることができます。ライン入力によるアナログオーディオ入力は、フレーム単位でディレイを設定することで、HDMI からの映像との同期を調節することができます。また、Canon、Sony 製カメラの一部で独自に搭載されている HDMI タイムコードやレトリガーに対応。タイムコードと録画開始をシンクロでき、一体感のある運用を実現します。

本体外形寸法 (突起部含): 140mm(W) × 87mm(H) × 47mm(D)、質量: 300g / 約 545g (使用時: バッテリー、HDD 込み)

消費電力: 約 3.0W (モニタリングのみ) / 約 6.0W (記録中)、付属バッテリーで約 2 時間駆動 (2 倍使用時、約 4 時間)

対応入力フォーマット: 1080i59.94(60i)、1080i50、1080p29.97(30p)、1080p25、1080p23.98(24p)、720p59.94(60p)、720p50、480i59.94、576i50

収録フォーマット: Apple ProRes HQ/422/LT、Avid DNxHD 220X/220/145/36

\* 収録用 2.5 型 SATA HDD/SSD は別売です

### 軽量コンパクトレコーダー



#### NINJA STAR ATOMNJS001 ¥35,000(税別)

モニターを廃することで、10cm も無い本体幅に撮影時重量 200g 台と、Apple ProRes レコーダーとして、最小、最軽量のボディを実現しました。ハンドヘルドのビデオカメラ、デジタル一眼はもちろん、小型の GoPro などのアクションカムとの組み合わせでラジコンヘリコプターに搭載するなど、組み合わせるカメラと取り付け先を選びません。また、バッテリーや記録媒体の残量や録画モードなど一目でわかる LED インジケーターにより、使いやすさも実現しています。記録媒体には、CompactFlash Association が策定した次世代の高速メモリーカード規格 "CFast" を採用。CF カードと同じサイズながら、300MB/s の高速転送を実現し、220Mbps の Apple ProRes HQ の記録にも対応します。

本体外形寸法 (突起部含): 95mm(W) × 60mm(H) × 25mm(D)、質量: 100g / 約 220g (使用時: バッテリー、CFast カード込み)

消費電力: 約 1.5W (通電時) / 約 3.3W (記録中)、付属バッテリーで約 3 時間駆動

対応入力フォーマット: 1080i59.94(60i)、1080i50、1080p29.97(30p)、1080p25、1080p23.98(24p)、720p59.94(60p)、720p50、480i59.94、576i50

収録フォーマット: Apple ProRes HQ/422/LT

\* 本製品は、HDMI micro 端子を採用しています。接続用ケーブルのコネクタにご確認ください。\* CFast カードリーダーは付属していますが、収録用 CFast カード は別売です。

## レコーダー用外部バッテリー



### パワーステーション ATOMPWS001 ¥35,000(税抜)

デジタル一眼、ライト、モニターやATOMOS製品等に最適な外付けバッテリーソリューション。バッテリーを2つ搭載し、交互に使用することで、電源が途切れることのない継続運用を実現すると共に、最大3系統、5Aまでの電源供給に対応します。2つのDC出力に加え、同梱されるDC分配ケーブルを使うことで、最大3つのデバイスに電源供給可能で最大5Aまで対応します。2つのUSB電源出力端子を搭載。スマートホンなど、1A対応デバイスは2台同時に充電可能です。2A電源を必要とするデバイス(iPad等)は1台充電可能です。付属の2600mAバッテリーを2つ使うことで、iPhone5は3回満充電にすることができます。カメラに電源供給するためのDCアダプターを同梱し、Sony α7S、Panasonic GH4、Canon 5Dmk3、Nikon D800等に電源を供給できます。SHOGUNへ電源供給でき、長時間稼働に対応します。

2015年1月発売予定

## HDMIケーブル

ATOMOS HDMIケーブルは、プロの現場で使われるお客様の意見を取り入れ、ケーブル長の自由度が高いカール加工など、ATOMOS製品とカメラの接続に最適な設計がされています。L字型micro端子はNINJA STARとの接続に最適です。確実な接続を実現します。



※カメラのHDMI micro端子との接続には通常タイプのmicro端子採用ケーブルをご使用ください

型番	コネクタ形状	コード形状	長さ	価格
ATOMCAB005	L字型 Micro HDMI to Micro HDMI	カール加工	30cm (45cm 延長対応)	¥2,315(税抜)
ATOMCAB006	L字型 Micro HDMI to Mini HDMI	カール加工	30cm (45cm 延長対応)	¥2,315(税抜)
ATOMCAB007	L字型 Micro HDMI to Full HDMI	カール加工	30cm (45cm 延長対応)	¥2,315(税抜)
ATOMCAB008	Mini HDMI to Full HDMI	カール加工	30cm (45cm 延長対応)	¥2,315(税抜)
ATOMCAB009	Mini HDMI to Full HDMI	カール加工	50cm (65cm 延長対応)	¥3,241(税抜)
ATOMCAB010	Full HDMI to Full HDMI	カール加工	30cm (45cm 延長対応)	¥2,315(税抜)
ATOMCAB011	Full HDMI to Full HDMI	カール加工	50cm (65cm 延長対応)	¥3,241(税抜)
ATOMCAB012	Micro HDMI to Micro HDMI	ストレート	50cm	¥2,315(税抜)
ATOMCAB013	L字型 Micro HDMI to Full HDMI	カール加工	50cm (65cm 延長対応)	¥3,241(税抜)
ATOMCAB014	Micro HDMI to Full HDMI	カール加工	50cm (65cm 延長対応)	¥3,241(税抜)
ATOMCAB015	Micro HDMI to Full HDMI	カール加工	30cm (45cm 延長対応)	¥2,315(税抜)

## HDMI/SDIコンバーター



H2S



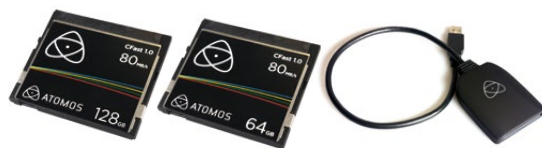
S2H

### Connect H2S ATOMH2S002 ¥35,000(税抜)

### Connect S2H ATOMS2H001 ¥35,000(税抜)

バッテリー駆動に対応したコンバーターです。HDMI to SDI(H2S) / SDI to HDMI(S2H) の2種類をご用意しました。本体内蔵のバッテリーで2時間、同梱の外付けバッテリー (Sony L バッテリー互換) を合わせると10時間の駆動を実現します。SDI/HDMIに充電された、タイムコードとレットトリガーの変換にも対応。HDMIはCanon、Sony製カメラで実装されているプロトコルに対応しています。

## アクセサリ



### マスターキャディ 5個セット ATOMCAD001 ¥3,612(税抜)

### マスターキャディ 2 5個セット ATOMCAD112 ¥3,612(税抜) 2015年1月発売予定

マスターキャディを用意しておけば、現場でのHDD/SSDの交換がスムーズになります。多くのストレージを操る場合に便利なアクセサリです。

※マスターキャディ 2はSHOGUN向けのオプションです。既存のマスターキャディはSHOGUNではご利用になれませんので、ご注意ください。

### マスターキャディ 2 RAID ATOMCAD11R 価格未定 2015年1月発売予定

SHOGUN向けのオプションです。HDDを2台搭載して倍速化することで、4K ProRes記録をHDDで実現させます。

※SHOGUN本体には付属していません。別売のオプションでの提供になります。 ※信頼性を重視する収録では、RAID化したHDDの使用はお勧めしません。

### CFast 1.0 64GB ATOMCFT064 ¥17,593(税抜)

### CFast 1.0 128GB ATOMCFT128 ¥27,593(税抜)

### CFastカードリーダー ATOMCFA001 ¥5,926(税抜)

NINJA STARに適合したCFast1.0規格のカード2種とUSB3.0/2.0対応のCFast用のカードリーダーです。



### バッテリーアダプター (Canon用・Nikon用)

Canon用: ATOMPLT001 ¥3,612(税抜)

Nikon用: ATOMPLT002 ¥3,612(税抜)

Sony L バッテリー互換のATOMOS製品でCanon 5D MK3(LP-E6)、Nikon D800(EN-EL15)用バッテリーを利用可能にするアダプターです。

### サンフード 各¥4,167(税抜)

ATOMSUN001 / NINJA、NINJA 2用

ATOMSUN002 / SAMURAI用

ATOMSUN003 / SAMURAI BLADE、NINJA BLADE用

ボディにフィットする純正フードです。各機種用を用意しています。

### ATOMOS Spyder ATOMCAL001

¥17,408(税抜)

SHOGUN、SAMURAI BLADE、NINJA BLADE用のカラーキャリブレーションツール。Mac/PCと接続し専用のソフトを使うことでREC709 D65へ正確に調整します。



© Chris Fawcett, Steadicam Operator

**GIN-ICHI** Film & Video Equipment Catalogue

# Vol.6

2014-11-3000

**GIN-ICHI**

銀一 株式会社

**銀一株式会社 海外商品部**

〒104-0061 東京都中央区銀座 3-11-14 ルート銀座ビル  
Tel.03-5550-5036 / Fax.03-3541-2445 / メール cs@ginichi.com

<http://www.ginichi.co.jp>

特約販売店

※カタログに掲載の写真は、印刷を含め実物と異なる場合があります。

また、商品の仕様と価格・デザインなどは、予告なしに変わる場合がありますのでご了承ください。無断複製および転載を禁じます。