

# GIN-ICHI

## EQUIPMENT

### CATALOGUE VOL.1



GINICHI 銀一エキップメントカタログ vol.1

ATOMOS CAMCADDIE CHROSZIEL CINEOID CINEVATE CURA DIAGNL ESCHENBACH FOXFIRE GIN-ICHI GRAMAS HOLMENKOL HUSKY KODAK LENScoat MARSHALLELECTRONICS  
MIGGÖ MONT-BELL MTFOTO PEAKDESIGN OP/TECH USA ORTLIEB SHURTAPE STEADICAM SUNSTARSTROBO SYRP TETHERTOOLS TIFFEN X-RITE



**Brand History**

OP/TECH USA (オプテックUSA) 社は1982年に米国ワイオミング州ジャクソンホールで、Bill Heckermanという天性のエンジニアによって創業されました。彼は当時は珍しかったネオプレン素材に着目し、現在でも定番として生産されている「ファッションストラップ」を開発したのです。

従来は黒革またはナイロンの編み紐しか選択肢がなかったカメラストラップに、「荷重が3割から5割も軽く感じられる」という肩に優しい伸縮素材と着脱式コネクターと美しい発色、という当時では型破りな特徴を備えた製品を送り出したのです。ワイオミングで事業を興したBillでしたが、やがて彼は故郷モンタナに戻り、じっくりと腰を据えて様々なネオプレン製品の開発を始めました。その後、同郷のLeslie & Terry Jackson夫妻が彼のビジネスを引き継ぎ、自社工場を持つ会社として事業を発展させました。Billは2009年に世を去りましたが、彼の「自分たちが最高だと思ふものを、自分たちの手で作って売る」遺志は今でも脈々と同社の開発生産チーム中に受け継がれ、現在も同社はLeslie & Terryによる家族経営と親子に渡って働く工具達に支えられて Made in USAを守っています。



OP/TECH USA社が採用しているネオプレン (Neoprene) 生地は、もとを辿ると軍需素材に行き着きます。他社品ストラップはより安価なポリエステル素材、あるいは薄手の「ネオプレン風」低発泡ウレタンを使っているのに対し、OP/TECH USA社がカメラストラップ用として裁断加工している生地は、実はSEALs部隊 (合衆国海軍特殊作戦部) の隊員が寒冷地水中作戦の際に着用するウェットスーツと同じ素材で、民生品にはあまり用いられない厚手の5mm規格のアメリカ製生地です。日本でも薄手のネオプレンは入手可能ですが、OP/TECH USA社と同じ厚みで同等の弾力・温度耐性・発色を再現出来ているものはありません。また一方でストラップに使われているフック類についても軍規格あるいは民生品として最高品質のものを使用して、その一流のストラップメーカーとしての地位を確固としたものとしています。

現在当社では自社ネーム(OP/TECH USA)以外に、ZERO Halliburtonのアタッシュケース用ストラップ、SELMER社のサキソフォン用ショルダーストラップ、Gibson社ギターストラップ、など数々の別注を手掛けており、そのいずれもが高い評価を得ています。

**スタンダードタイプ カメラストラップ**

交換可能なシステムコネクター。  
各カメラストラップ共通



**プロストラップ / プロルーブストラップ**

**¥3,500(税抜)**

ファッションストラップよりも幅広く、滑り止めが付いたプロ仕様。「プロ」には「アジャスタブルコネクター」、「プロルーブ」には「プロルーブコネクター」が付属しています。

プロストラップ：全長61～129.5cmまで調整可能 プロルーブストラップ：全長94～111.8cmまで調整可能  
色：ブラック、レッド、ネイビー、ロイヤル、ワイン、スチール、フォレスト、ネイチャー (右頁・色見本参照)

プロストラップ/ブラック	0711554150126	プロルーブストラップ/ブラック	0711554370128
プロストラップ/レッド	0711554150225	プロルーブストラップ/レッド	0711554370227
プロストラップ/ネイビー	0711554150324	プロルーブストラップ/ネイビー	0711554370326
プロストラップ/ロイヤル	0711554150423	プロルーブストラップ/ロイヤル	0711554370425
プロストラップ/ワイン	0711554150621	プロルーブストラップ/ワイン	0711554370623
プロストラップ/スチール	0711554151123	プロルーブストラップ/スチール	0711554371125
プロストラップ/フォレスト	0711554151925	プロルーブストラップ/フォレスト	0711554371927
プロストラップ/ネイチャー	0711554151024	プロルーブストラップ/ネイチャー	0711554371026



肩のカーブに合わせた裁断形状。



交換可能なシステムコネクター。  
各カメラストラップ共通

**ファッションストラップ**

**¥2,600(税抜)**

美しい8色の豊富なカラーバリエーションが揃った一般カメラ用ストラップのベストセラー。「アジャスタブル・コネクター」が付属しています。

サイズ：全長88.9～101.6cmまで調節可能  
色：ブラック、レッド、ネイビー、ロイヤル、ワイン、スチール、フォレスト、ネイチャー(右頁・色見本参照)

ファッションストラップ/ブラック	0711554160125	ファッションストラップ/ワイン	0711554160620
ファッションストラップ/レッド	0711554160224	ファッションストラップ/スチール	0711554161122
ファッションストラップ/ネイビー	0711554160323	ファッションストラップ/フォレスト	0711554161924
ファッションストラップ/ロイヤル	0711554160422	ファッションストラップ/ネイチャー	0711554161023



交換可能なシステムコネクター。  
各カメラストラップ共通

**ユーティリティストラップ ¥3,200(税抜)**

カメラだけでなく、ストロボのバッテリーパックや中型の無線機など、やや重みのある機器を肩や首から下げておくためのストラップです。コネクターは「3/8" ウェビング」が付属しています。

サイズ：全長66～134.6cmまで調節可能 色：ブラック、ネイチャー

ユーティリティストラップ/ブラック	0711554351523
ユーティリティストラップ/ネイチャー	0711554350526



### エンビーストラップ

¥2,600(税抜)

あえて伸縮させず、低反発ウレタンによる柔らかな肌馴染みによって快適な使い心地を楽しめます。「3/8" ウェビング」が付属しています。

サイズ：全長66～132.1cmまで調整可能  
色：ブラック、レッド、ロイヤル、フォレスト、イエロー

エンビーストラップ/ブラック	0711554380110
エンビーストラップ/レッド	0711554380219
エンビーストラップ/ロイヤル	0711554380417
エンビーストラップ/フォレスト	0711554381919
エンビーストラップ/イエロー	0711554380516



### E-Zコンフォートストラップ

¥2,200(税抜)

ライトウェイトカメラ用のシンプルなストラップです。先端は「3/8" ウェビング」で一般的な一眼レフやミラーレスカメラなどに装着可能です。

サイズ：全長65.9～111.8cmまで調節可能  
色：ブラック、レッド、ネイビー、スチール、フォレスト、ネイチャー



E-Zコンフォートストラップ/ブラック	0711554270121
E-Zコンフォートストラップ/レッド	0711554270220
E-Zコンフォートストラップ/ネイビー	0711554270329
E-Zコンフォートストラップ/スチール	0711554271128
E-Zコンフォートストラップ/フォレスト	0711554271920
E-Zコンフォートストラップ/ネイチャー	0711554271029



### スーパークラシックストラップ (プロループ / 3/8" ウェビング)

¥4,200(税抜)

落ち着いたデザインで、大型AF一眼レフの重量に充分耐える強度を備えています。カメラとの接続部分のコネクターは「プロループ」と「3/8" ウェビング」の2種類を用意しました。

**プロループ** サイズ：全長94～109.2cmまで調節可能 色：ブラック  
**3/8" ウェビング** サイズ：全長63.5～129.5cmまで調節可能 色：ブラック

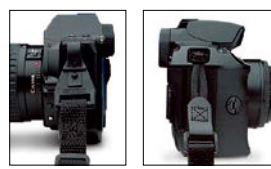


生地を二重使いしているため、クッション性に優れています。

スーパークラシックストラップ(プロループ)	0711554101821
スーパークラシックストラップ(3/8" ウェビング)	0711554109926

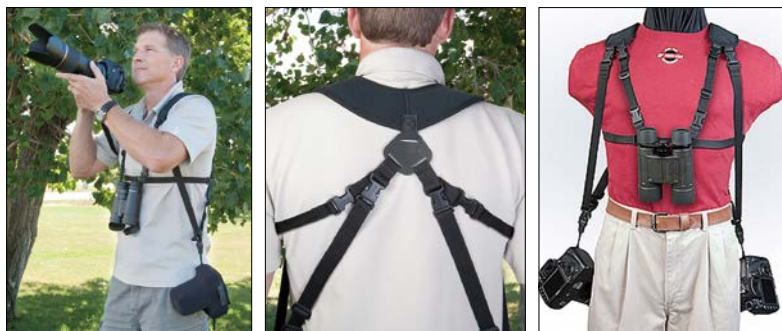
### システムコネクター 各種カメラ(コンパクトカメラを除く)に取り付けられます。ファッション、ユーティリティ、プロなどの各ストラップに装着可能です。

	システムコネクター・アジャスタブル	¥1,500(税抜)
	システムコネクター・3/8" ウェビング	¥1,500(税抜)
	システムコネクター・プロループ	¥1,500(税抜)
	システムコネクター・スワイベルフック	¥1,500(税抜)
	システムコネクター・スーパープロA	¥2,000(税抜)
	システムコネクター・スーパープロB	¥2,000(税抜)
	システムコネクター・3/8" ウェビングXL	¥1,500(税抜)
	システムコネクター・プロループXL	¥1,500(税抜)
	システムコネクター・ミニQDコンバーター	¥1,500(税抜)
	システムコネクター・レンズサポートアダプター	¥1,500(税抜)
	システムコネクター・アダプティッツ(4個入)	¥800(税抜)
	システムコネクター・ユニループ	¥1,500(税抜)
	システムコネクター・ユーティティーループ(QD無し)	¥1,200(税抜)



システムコネクター・アジャスタブル	0711554131507
システムコネクター・3/8" ウェビング	0711554132504
システムコネクター・プロループ	0711554133709
システムコネクター・スワイベルフック	0711554130708
システムコネクター・スーパープロA	0711554130203
システムコネクター・スーパープロB	0711554132900
システムコネクター・3/8" ウェビングXL	0711554132627
システムコネクター・プロループXL	0711554133839
システムコネクター・ミニQDコンバーター	0711554132825
システムコネクター・レンズサポートアダプター	0711554132122
システムコネクター・アダプティッツ(4個入)	0711554133402
システムコネクター・ユニループ	0711554130623
システムコネクター・ユーティティーループ(QD無し)	0711554132207

## スリング&ハーネス



### トリプルキャリアー ¥9,800(税抜)

トリプルキャリアーは、3台のカメラ、双眼鏡、もしくはその両方を同時に持ち歩くことができる、他にはなかなかないストラップです。アウトドアフォトグラファーはもちろん、双眼鏡とカメラと一緒に持ち運びたいアウトドアブリーク、同時に機材をたくさん持ち運ぶ必要があるブライダルカメラマンにも最適です。1台だけ持ち運びたい時にも対応できるベルトを同梱し、1台、2台、3台と、その時に応じた数のカメラを取り付けられます。左右のカメラは1点吊りでスリングタイプになっており、速写性に優れています。

サイズ：スリング部 全長58.4～78.7cmまで調節可能 センターストラップ 全長26.7～34.3cmまで調節可能 色：ブラック

トリプルキャリアー 0711554650923



### デュアルハーネス ¥6,000(税抜)

デュアルハーネスは、1台もしくは2台のカメラを快適に持ち運ぶために作られています。U型のユニークな裁断のショルダーパッドは、カメラの重さを分散させます。「3/8"コネクター」を採用し、他のOP/TECH 製ストラップとの共用が可能です。また取り外し可能なチェストストラップはよりしっかりと安定してサポートします。トリプルキャリアー同様に、アウトドアフォトグラファーやブライダルフォトグラファーに最適です。

サイズ：全長10.2～43.2cmまで調節可能 色：ブラック

デュアルハーネス 0711554650329



### コンパクトスリング ¥2,200(税抜)

コンパクトスリングはコンパクトカメラ用のスリングストラップ。カメラを腰にぶら下げたまま、撮影時にはすぐにカメラを持ち上げることができます。このスリングは、発売中のカムストラップQD、フィンガーカフなどの「ミニQDループ」を使ったストラップと互換性があり、それらとスピーディに付け替えることができます。

サイズ：全長61～73.7cmまで調節可能 色：ブラック

コンパクトスリング 0711554340121



### ダブルスリング ¥5,800(税抜)

ダブルスリングは、発売後即定番となったユーティリティストラップスリングと同様に、2台のカメラを保持できるスリングタイプのストラップです。首や肩の負担を分散する独特なネオブレーンの裁断で、快適にカメラを持ち運ぶことができます。システムコネクターユニーループを採用。スリングタイプのストラップは速写性の求められる現場でその真価を発揮します。

サイズ：全長58.4～91.4cmまで調節可能 色：ブラック

ダブルスリング 0711554650824



### ミラーレススリング ¥4,000(税抜)

ミラーレスカメラや、小型の一眼レフカメラ向けの、スリングストラップです。左右どちらの肩からもかけることができ、「ミニQDループコネクタ」で左右どちらのストラップホールに接続することができます。また、セキュリティ用に「ミニQDエクステンション」が付属し、左右両方のストラップホールをストラップと繋いでおくこともでき、片吊りの時の延長に使うことも可能です。

サイズ：全長69.9～81.3cmまで調節可能 色：ブラック

ミラーレススリング 0711554165120



### ユーティリティストラップスリング ¥3,200(税抜)

ユーティリティストラップスリングは定番のユーティリティストラップをベースにスリングとして使える派生型。従来のストラップホールに取り付けるため、三脚穴を埋めることなく使えるほか、システムコネクターによってほかのストラップへの取り付けも簡単です。

サイズ：全長67.3～78.7cmまで調節可能 色：ブラック、ネイチャー

ユーティリティストラップスリング/ブラック 0711554351424

ユーティリティストラップスリング/ネイチャー 0711554350427

## ハンドストラップ



### SLR リストストラップ

¥2,200(税抜)

カメラの右手側吊り金具に取り付ける、ループ状のストラップです。

色：ブラック、ロイヤル、スチール、フォレスト

SLR リストストラップ/ブラック 0711554670167  
 SLR リストストラップ/スチール 0711554671164  
 SLR リストストラップ/ロイヤル 0711554670464  
 SLR リストストラップ/フォレスト 0711554671966



### グリップストラップ

¥5,500(税抜)

カメラ底部にプレートを取り付け、そのプレートとカメラの右手側吊り金具を繋いで使う、拳をくるむタイプのストラップです。

色：ブラック

グリップストラップ  
0711554672420

## 小型カメラ用ストラップ

クイック・デイスコネクトはキャムストラップ QD およびフィンガー・カフ QD で互換性があり、その日の気分でも色を変えたり、状況に合わせて必要な長さのストラップへ交換できるようになっています。



### フィンガー・カフ QD ¥600(税抜)

小指や薬指に通す可愛いカメラストラップで、指先にネオプレンの柔らかい感触が伝わります。コンパクトカメラだけでなく、携帯電話などの小型電子機器に付けても大変便利です。指先でつまんで先端部を取り外せる「クイック・デイスコネクト (QD)」金具を装備、生地部分は汚れたら洗濯出来ます。

色：スカル(どくろ柄)、ピンク・スワール(渦巻柄)、ブラッド(チェック柄)、ドット(水玉柄)、ブラック

フィンガー・カフ QD /スカル(どくろ柄) 0711554342200  
 フィンガー・カフ QD /ドット(水玉柄) 0711554342408  
 フィンガー・カフ QD /ピンク・スワール(渦巻柄) 0711554342309  
 フィンガー・カフ QD /ブラック 0711554340107  
 フィンガー・カフ QD /ブラッド(チェック柄) 0711554342101



### キャムストラップ QD ¥1,800(税抜)

手首に巻いて使えるデザインになっており、カメラを手から離してもストラップが手首から滑り落ちないように、手首回りを締められるようにプラスチック製のアジャスターを装備しています。フィンガー・カフ QD 同様、接続部分を取り外して洗濯する事も可能です。

色：スカル(どくろ柄)、ピンク・スワール(渦巻柄)、ブラッド(チェック柄)、ドット(水玉柄)、ブラック、ネイビー、レッド

キャムストラップ QD /スカル(どくろ柄) 0711554182202  
 キャムストラップ QD /ピンク・スワール(渦巻柄) 0711554182301  
 キャムストラップ QD /ブラック 0711554180109  
 キャムストラップ QD /ネイビー 0711554180307  
 キャムストラップ QD /ブラッド(チェック柄) 0711554182103  
 キャムストラップ QD /レッド 0711554180208  
 キャムストラップ QD /ドット(水玉柄) 0711554182400



### Bin/Op ストラップ QD ¥2,200(税抜)

シンプルなおコンパクトカメラ用ストラップ。先端は「ミニ QD ループ」になっています。一眼レフ用と変わらないネオプレン素材は、高級コンパクトなどに最適。

サイズ：全長 71.1 ~ 91.4cm まで調節可能 色：ブラック、レッド、ネイビー、ロイヤル、ワイン、フォレスト

Bin/Op ストラップ QD /ブラック 0711554221215  
 Bin/Op ストラップ QD /レッド 0711554222212  
 Bin/Op ストラップ QD /ロイヤル 0711554224216  
 Bin/Op ストラップ QD /ワイン 0711554226210  
 Bin/Op ストラップ QD /ネイビー 0711554223219  
 Bin/Op ストラップ QD /フォレスト 0711554221925



### ミラーレスストラップ ¥3,300(税抜)

ミラーレスストラップは、コンパクトカメラよりは大きいですが、一眼レフとまではいかないようなサイズのカメラ向けに作られました。首にかかる負担は十分に軽減しながら、大げさでないサイズになっており、先端のシステムコネクターは一眼レフなど用のウェビングが通らない小型なカメラのために「ミニ QD ループ」になっています。これにより、様々なカメラに対応することができます。システムコネクターを交換することによって、様々な組み合わせの使い方ができるようになっています。

サイズ：全長 106.7 ~ 132.1cm まで調節可能 色：ブラック

ミラーレスストラップ 0711554165021



**バッグ用ストラップ各種**



S.O.S. ミニ 幅5.5cm

S.O.S. 幅7cm

**S.O.S. ストラップ** ¥4,200(税抜)  
**S.O.S. ストラップ ミニ** ¥3,700(税抜)

荷重によって伸縮するネオブレン素材を二重に使用し、重量による肩への負担を軽減します。フックは金属製が装備されており、重量のあるビジネスバッグなどでも安心です。ノートパソコンや、書類などでバッグが重くなりがちの方にオススメです。バッグは重さ14kg(S.O.S.: 13.6kg、ミニ: 11.33kg)程度までになるようお勧めします。

サイズ: 全長50.8~132.1cmまで調節可能 色: ブラック、スチール、ネイチャー(ミニはブラック、スチールのみ)

S.O.S. ストラップ/ブラック	0711554090125
S.O.S. ストラップ/スチール	0711554091122
S.O.S. ストラップ/ネイチャー	0711554091023
S.O.S. ストラップ ミニ /ブラック	0711554090163
S.O.S. ストラップ ミニ /スチール	0711554091160



**S.O.S. カーブストラップ** ¥4,200(税抜)

カーブをつけて体にフィットするように作られたストラップ。二重のネオブレン生地と丈夫な金属製フックで、重いバッグにもしっかりと耐えます。

サイズ: 全長55.9~137.2cmまで調節可能 色: ブラック、スチール、ネイチャー

S.O.S. カーブストラップ/ブラック	0711554090132
S.O.S. カーブストラップ/スチール	0711554091139
S.O.S. カーブストラップ/ネイチャー	0711554091030

**三脚用アイテム**



**三脚ストラップ**  
 ¥4,000(税抜)

三脚のヘッド部と脚部に固定用ベルトを通し、三脚の持ち運びを楽にします。

サイズ: 全長49.5~125.7cmまで調節可能 色: ブラック、ネイチャー

三脚ストラップ/ブラック	0711554120129
三脚ストラップ/ネイチャー	0711554121027

スナップフックで脚部とヘッド部を巻き付けます



**三脚レッグラップ**  
 ¥4,800(税抜)

寒冷地の撮影や衝撃吸収に威力を発揮するフォームクッション製脚部カバーです。鉄で長さを自由にカットできます。日本で1セット。クッションには切れ目が入っているので簡単に装着できます。

サイズ: 長さ約43.2cm 内径φ2.5cm・3.2cm・3.8cmの3種類  
 色: ブラック

三脚レッグラップ/直径2.5cm	0711554660137
三脚レッグラップ/直径3.0cm	0711554660113
三脚レッグラップ/直径3.8cm	0711554660120



**アクセサリ**



※カメラストラップは別売です。

**スタビライザーストラップ**  
 ¥3,000(税抜)

トレッキング、サイクリング時に、カメラをしっかりウエスト位置にホールドできるハンズフリータイプ。

サイズ: 全長48.3~139.7cmまで調節可能 色: ブラック

スタビライザーストラップ 0711554530126

**レインスリーブ**



フラッシュ部無しの通常バージョンです。

**レインスリーブ** ¥1,000(税抜) 2枚入り

参考適合機材: 70-200mm F2.8クラスのレンズとカメラボディ

レインスリーブ 0711554901322



カメラ上部にフラッシュが付いた状態です。すっぽり被せることが可能なバージョンです。

**レインスリーブフラッシュ** ¥1,300(税抜) 2枚入り

参考適合機材: 70-200mm F2.8クラスのレンズとクリップオンストロボ+ボディ

レインスリーブフラッシュ 0711554901421



**レインスリーブメガ** ¥1,500(税抜) 2枚入り

参考適合機材: 600mmF4クラスの大口径超望遠レンズとカメラボディ

レインスリーブメガ 0711554902527

急な雨の時に便利なレインスリーブです。安価でカメラバッグに常時忍ばせておけるコンパクトサイズ、使用時には広げてボディとレンズをカバーします。透明ビニール製で、カメラの操作部や液晶モニタの様子も確認し易く、レンズ先端部のドロークロードでレンズ口径に合わせて絞ることが出来ます。ファインダーには小さな穴が空いており、これを指で広げてお使いのカメラのファインダー形状に合わせて、上からカメラ純正のアイカップを被せて完成です。カメラボディ下側から手が入れますので、右手で通常通り操作できます。レンズ鏡筒は、レインスリーブの外から左手で保持して下さい。ご使用のレンズが標準ズーム以下の場合、本品のボディ側の余りを、はさみでカットして頂くと使い勝手が向上します。

【ご注意】①暴雨での撮影や、何度もの反復使用には向きません。旅行時等の手軽な雨よけとしてお使い下さい。②ホテルでもらうシャワーキャップよりは使い易いぐらいの気軽な感覚の商品です。③カメラを三脚に固定するときは、レインスリーブ下部(レンズの三脚座の下あたり)を小さく穴を開け、そこに三脚ネジを通して下さい。④実際の撮影時は、本品の他に乾いたタオルなどをご用意下さい。まめに雨濡れ拭き、カメラを水分から守ってください。

## アクセサリ



**ソフトラップ(S/M/L)** カメラやレンズをくるんで保護できます。 **S ¥2,600(税抜) / M ¥3,000(税抜) / L ¥3,400(税抜)**

サイズ：(S) 28×28cm (M) 38×38cm (L) 48×48cm 色：グリーン、ロイヤル、スチール、ブラック

ソフトラップ(S)/ブラック&グリーン	0711554681910	ソフトラップ(M)/ブラック&グリーン	0711554681958	ソフトラップ(L)/ブラック&グリーン	0711554681996
ソフトラップ(S)/ブラック&ロイヤル	0711554680418	ソフトラップ(M)/ブラック&ロイヤル	0711554680456	ソフトラップ(L)/ブラック&ロイヤル	0711554680494
ソフトラップ(S)/ブラック&スチール	0711554681118	ソフトラップ(M)/ブラック&スチール	0711554681156	ソフトラップ(L)/ブラック&スチール	0711554681194
ソフトラップ(S)/ブラック&ブラック	0711554680111	ソフトラップ(M)/ブラック&ブラック	0711554680159	ソフトラップ(L)/ブラック&ブラック	0711554680197



**ストラップーズ(6本入り)**

**¥1,500(税抜)**

USBケーブルなどを束ねておけるパイル&フックのテープです。約20cmのストラップが6本入(ロイヤル&レッドは各色それぞれ3本ずつ)。パソコン回りの整理や、出張の持ち物の準備にどうぞ。

ストラップーズ/ブラック 0711554430129  
ストラップーズ/ロイヤル&レッド 0711554439924

## カメラポーチ・カバー



**D-プロズーム ¥5,800(税抜)**

大型一眼レフに大口径ズームを装着したまま収納できるカバーです。  
D-プロズーム 0711554741218



**D-SLRプロズーム ¥4,800(税抜)**

キヤノンEOS 60Dクラスのボディに標準的なズームをフード付きで収納できるカバーです。  
D-SLRプロズーム 0711554741201



**D-SLR ¥4,500(税抜)**

キヤノンEOS 7D Mark IIなど、小型のデジタル一眼+小型ズームを収納出来るカバーです。  
D-SLR 0711554741942



**D-プロ ¥5,500(税抜)**

バッテリーバック部が大きなプロ用デジタル一眼レフボディを収納できます。  
D-プロ 0711554741546



**D-コンパクト ¥3,200(税抜)**

パナソニックGF1+純正パンケーレンズ、オリンパスEP-1+純正パンケーレンズに最適です。  
D-コンパクト 0711554741843



**D-オフセット ¥3,500(税抜)**

パナソニックGF1+標準ズームレンズ、オリンパスEP-1+標準ズームレンズに最適です。  
D-オフセット 0711554741348

## デジタルポーチ



**レンジファインダーポーチ ¥4,800(税抜)**

M型ライカなどの小型カメラのためのポーチ。ボディにぴったりとフィットし、キズや衝撃から大切なカメラを守ります。

サイズ：14.6×7.9×10.2cm 色：ブラック

レンジファインダーポーチ 0711554700123



**ボディカバー Auto ¥3,400(税抜)**

EOS 7D Mark IIクラスの一眼レフボディを収納できる衝撃吸収カバーです。キズや衝撃から大切なカメラを守ります。

サイズ：15.2×8.9×12.5cm 色：ブラック

ボディカバー Auto 0711554821040



**ボディカバー AF-Pro ¥4,500(税抜)**

ニコンD4Sクラスの大型一眼レフボディを収納できる衝撃吸収カバーです。キズや衝撃から大切なカメラを守ります。

サイズ：15.2×15.2×15.2cm 色：ブラック

ボディカバー AF-Pro 0711554821545

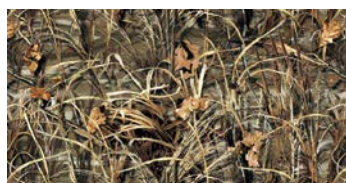


## レンズコート

アメリカ・ニュージャージー州でひとつひとつ手作りされているカモフラージュパターンの保護カバーです。ネオブレン素材が大事な機材を傷から守り、寒冷地では機材の冷たさから手を保護します。レンズ鏡筒用カバーにAF切り替えスイッチ等のための窓を設けるなど、機材の操作感を損なわない工夫が随所にこらされています。



**FG** フォレストグリーン・ウッドランドカモ  
定番的な緑・黒・濃茶・オリーブの4色迷彩です。



**M4** リアルツリー・ハードウッド・アドバンテージMAX  
枯草と樹木をリアルに再現した多色カモフラージュで、春先から秋口にかけて長期間お使い頂けます。



**SN** リアルツリー・ハードウッド・スノー  
冬季の林木立を再現した柄で、白く雪が掛かった状態がプリントされています。



## レンズカバー



望遠レンズの鏡筒をキズから守る保護カバーです。これは単なるカバーではなく、使用感を損なわない薄目約2mm厚のネオブレン生地を使用し、裏には滑り止め加工が施されており、開きの大きな花形フードにも食い付きが良いのが特徴です。迷彩、冬季迷彩などの中から好みと用途に合わせてお選び下さい。

Lens Type(Canon)	FG	M4	SN
EF300mm F2.8L IS II USM	LC3002FG ¥16,000(税抜)	LC3002M4 ¥18,000(税抜)	LC3002SN ¥18,000(税抜)
EF400mm F2.8L IS II USM	LC400282FG ¥17,500(税抜)	LC400282M4 ¥19,500(税抜)	LC400282SN ¥19,500(税抜)
EF500mm F4L IS II	LC5002FG ¥17,500(税抜)	LC5002M4 ¥19,500(税抜)	LC5002SN ¥19,500(税抜)
EF600mm F4L IS II	LC6002FG ¥17,500(税抜)	LC6002M4 ¥19,500(税抜)	LC6002SN ¥19,500(税抜)
EF1.4xIII & EF2xIII エクステンダーセット	LCEX3FG ¥4,400(税抜)	LCEX3M4 ¥5,500(税抜)	LCEX3SN ¥5,500(税抜)

EF300mm F2.8L IS II USM用 / FG	4933761048690	EF300mm F2.8L IS II USM用 / M4	4933761048737	EF300mm F2.8L IS II USM用 / SN	4933761048720
EF400mm F2.8L IS II USM用 / FG	4933761048751	EF400mm F2.8L IS II USM用 / M4	4933761048799	EF400mm F2.8L IS II USM用 / SN	4933761048782
EF500mm F4L IS II / FG	4933761051614	EL500mm F4L IS II / M4	4933761051621	EF500mm F4L IS II / SN	4933761052857
EF600mm F4L IS II / FG	4933761051638	EL600mm F4L IS II / M4	4933761051645	EF600mm F4L IS II / SN	4933761052871
EF1.4xIII & EF2xIII エクステンダーセット / FG	4933761050341	EF1.4xIII & EF2xIII エクステンダーセット / M4	4933761050372	EF1.4xIII & EF2xIII エクステンダーセット / SN	4933761050365

Lens Type(Nikon)	FG	M4	SN
AF-S 300mm F2.8G ED VR / VR II	LCN300VRFG ¥16,000(税抜)	LCN300VRM4 ¥18,000(税抜)	LCN300VRSN ¥18,000(税抜)
AF-S 400mm F2.8E FL ED VR	LCN400FLFG ¥17,500(税抜)	LCN400FLM4 ¥19,500(税抜)	LCN400FLSN ¥19,500(税抜)
AF-S 500mm F4G ED VR	LCN500VRFG ¥17,500(税抜)	LCN500VRM4 ¥19,500(税抜)	LCN500VRSN ¥19,500(税抜)
AF-S 600mm F4G ED VR	LCN600VRFG ¥17,500(税抜)	LCN600VRM4 ¥19,500(税抜)	LCN600VRSN ¥19,500(税抜)
AF-S 800mm F5.6E FL ED VR	LCN800VRFG ¥25,500(税抜)	LCN800VRM4 ¥27,500(税抜)	LCN800VRSN ¥27,500(税抜)
TC-14E II, 17E II, 20E II & 20E III エクステンダーセット	LCNEXIIFG ¥6,500(税抜)	LCNEXIIM4 ¥7,600(税抜)	LCNEXIISN ¥7,600(税抜)

AF-S 300mm F2.8G ED VR / VR II / FG	4933761017252	AF-S 300mm F2.8G ED VR / VR II / M4	4933761017283	AF-S 300mm F2.8G ED VR / VR II / SN	4933761017276
AF-S 400mm F2.8E FL ED VR / FG	4933761063129	AF-S 400mm F2.8E FL ED VR / M4	4933761063150	AF-S 400mm F2.8E FL ED VR / SN	4933761063143
AF-S 500mm F4G ED VR / FG	4933761017535	AF-S 500mm F4G ED VR / M4	4933761017566	AF-S 500mm F4G ED VR / SN	4933761017559
AF-S 600mm F4G ED VR / FG	4933761017696	AF-S 600mm F4G ED VR / M4	4933761017726	AF-S 600mm F4G ED VR / SN	4933761017719
AF-S 800mm F5.6E FL ED VR / FG	4933761058286	AF-S 800mm F5.6E FL ED VR / M4	4933761058293	AF-S 800mm F5.6E FL ED VR / SN	4933761063112
TC-14E II, 17E II, 20E II & 20E III エクステンダーセット / FG	4933761016972	TC-14E II, 17E II, 20E II & 20E III エクステンダーセット / M4	4933761017009	TC-14E II, 17E II, 20E II & 20E III エクステンダーセット / SN	4933761016996

## レンズキャップ



全3サイズのレンズ又はフード用キャップです。内側には保護用ウレタンを内蔵しています。ウレタンは取り外し可能で、そこにフィルターを収納することもできます。

対応レンズ径	FG	M4	SN
133.3-158.7mm	LCH2XLFG ¥4,100(税抜)	LCH2XLM4 ¥4,100(税抜)	LCH2XLSN ¥4,100(税抜)
158.7-177.8mm	LCH3XLFG ¥4,500(税抜)	LCH3XLM4 ¥4,500(税抜)	LCH3XLSN ¥4,500(税抜)
177.8-196.8mm	LCH4XLFG ¥5,800(税抜)	LCH4XLM4 ¥5,800(税抜)	LCH4XLSN ¥5,800(税抜)

LCH2XL / FG	4933761018860	LCH2XL / M4	4933761018884	LCH2XL / SN	4933761018877
LCH3XL / FG	4933761018907	LCH3XL / M4	4933761018921	LCH3XL / SN	4933761018914
LCH4XL / FG	4933761018945	LCH4XL / M4	4933761018969	LCH4XL / SN	4933761018952



## ボディバッグ



**ボディバッグ**  
バッテリー部分が張り出して  
いるプロ用一眼レフ用のカバー。



**ボディバッグプロ**  
縦位置グリップ無しタイプの一眼レフ用カバー。



**ボディガードプロCB**  
背面が透明で液晶が確認できます。上部のフラップ  
を開くとクリップオンストロポが取り付け可能です。

Body Type(Canon & Nikon)	FG	M4	SN
ボディバッグ (Canon 5D Mark III / 7D Mark II / Nikon D810)	LCBBFG ¥5,000(税抜)	LCBBM4 ¥5,000(税抜)	LCBBSN ¥5,000(税抜)
ボディバッグプロ (Canon 1DX系/Nikon D4S)	LCBBPFG ¥5,600(税抜)	LCBBPM4 ¥5,600(税抜)	LCBBPSN ¥5,600(税抜)
ボディガードプロCB (Canon 1DX系/Nikon D4S)	LCBGPFCBFG ¥9,000(税抜)	LCBGPFCBM4 ¥9,000(税抜)	LCBGPFCBSN ¥9,000(税抜)

LCBB / FG	4933761026889	LCBB / M4	4933761026902	LCBB / SN	4933761026896
LCBBP / FG	4933761026933	LCBBP / M4	4933761026957	LCBBP / SN	4933761026940
LCBGPFCB / FG	4933761033139	LCBGPFCB / M4	4933761033153	LCBGPFCB / SN	4933761033146

## レインコート

望遠レンズに、カメラボディを付けた状態ですっぽり覆えるレインコートです。雨や雪だけでなく、砂や潮風が吹くような環境でも大切なカメラとレンズを守ります。リアルツリー柄などの軽量の防水生地(ポリエステルトリコット)の縫製部分には裏側にカラーシームテープが貼られて防水性に留意しています。また別売アイピースが不要なので、手軽にお使いいただけるのもポイントです。本体背面(カメラ液晶面)はドローコードで縛ってアイピースだけ出したり、あるいは液晶全体を確認できます。フード先端部裏側にはラバーが貼られてレンズへの食いつきと安定性に優れており、レンズ長に合わせて生地を畳んで留めておくストラップが付属し快適な使用感を実現しました。使用後は冷水ですすぎ洗い、吊り干して乾燥してから畳んで収納して下さい。



### RainCoat Pro ¥23,000(税抜)

#### レインコート・プロの特徴

- ・300mm F2.8クラスから800mm F5.6クラスまでの超望遠レンズに対応
- ・収納ポーチ付属
- ・重量:約250g
- ・600mmや800mmの延長フードをカバーするためのスリーブ付属
- ・全長:約77cm(+延長フードカバー 20cm)

型番: LCRCPBK	型番: LCRCPM4	型番: LCRCPSN
LCRCP / BK 4933761062184	LCRCP / M4 4933761047051	LCRCP / SN 4933761063426

### RainCoat 2 Pro ¥28,800(税抜)

#### レインコート・2・プロの特徴

- ・レインコート・プロの特徴をそのままに、左右どちらの手でも操作可能
- ・収納ポーチ付属
- ・重量:約265g
- ・600mmや800mmの延長フードカバー用スリーブ付属
- ・全長:約77cm(+延長フードカバー 20cm)

型番: LCR2PBK	型番: LCR2PM4	型番: LCR2PSN
LCR2P / BK 4933761062153	LCR2P / M4 4933761062177	LCR2P / SN 4933761063396



### RainCoat Standard ¥18,600(税抜)

#### レインコート・スタンダードの特徴

- ・400mm F5.6クラスまでの超望遠レンズに対応
- ・収納ポーチ付属
- ・全長:約52cm
- ・重量:約200g

型番: LCRCSBK	型番: LCRCSM4	型番: LCRCSSN
LCRCS / BK 4933761062207	LCRCS / M4 4933761047495	LCRCS / SN 4933761063419

### RainCoat 2 Standard ¥23,000(税抜)

#### レインコート・2・スタンダードの特徴

- ・レインコート・スタンダードの特徴をそのままに、左右どちらの手でも操作可能
- ・収納ポーチ付属
- ・全長:約52cm
- ・重量:約200g

型番: LCR2SBK	型番: LCR2SM4	型番: LCR2SSN
LCR2S / BK 4933761062221	LCR2S / M4 4933761062245	LCR2S / SN 4933761063402

## レインスリーブ



L



M



S

カメラバッグに忍ばせておくのに最適なレインスリーブの登場です。素材は兄弟分のレインコートシリーズと同様。

サイズ: S / ボディーとレンズ全長約250mmまで対応 M / ボディーとレンズ全長約375mmまで対応 L / ボディーとレンズ全長約525mmまで対応

商品名	価格	BK	FG	M4	SN
Rain Sleeve Small	¥11,000(税抜)	LCRSSMBK	LCRSSMFG	LCRSSM4	LCRSSSN
Rain Sleeve Medium	¥13,000(税抜)	LCRSMBK	LCRSMFG	LCRSM4	LCRSM4SN
Rain Sleeve Large	¥15,000(税抜)	LCRSLBK	LCRSLFG	LCRSLM4	LCRSLSN

LCRSSM / BK	4933761063464	LCRSSM / FG	4933761063433	LCRSSM / M4	4933761063440	LCRSSM / SN	4933761063457
LCRSM / BK	4933761063501	LCRSM / FG	4933761063471	LCRSM / M4	4933761063488	LCRSM / SN	4933761063495
LCRSL / BK	4933761063549	LCRSL / FG	4933761063518	LCRSL / M4	4933761063525	LCRSL / SN	4933761063532

## レンズバッグ



### Long Lens Bag 3Xpandable

収納機材：500mmまでのレンズを装着したボディ  
サイズ:20.3 x 20.3 x 50.2 - 59.7 - 70.5 cm  
重量：約0.9-1.6kg

### Long Lens Bag 4Xpandable

収納機材：800mmまでのレンズを装着したボディ  
サイズ:22.9 x 22.8 x 54.6 - 62.2 - 73.0  
重量：約1.2-1.9kg



Harness Universal ¥9,000(税抜)

Long Lens Bag を背負う際に使用するハーネスです。

■HARNJ / BK 4933761062443



Waist Belt ¥3,500(税抜)

Long Lens Bag を背負った際に、より重さを軽減する為のウエストベルトです。

■LLWB / BK 4933761062450

ロングレンズユーザーが望んでいたキャリングバッグが出来ました。お持ちのボディとレンズに合わせてご使用下さい。また本体はサイズに合わせて調整可能です。3Xはボディと500mmまでのレンズが収納可能です。4Xはボディと800mmまでのレンズが収納可能です。使用しない時は折りたたんでスペースをとらず収納できます。別売りのハーネスを取り付ける事により、背負っての持ち運びも可能です。

商品名	価格	BK	FG	M4
Long Lens Bag 3Xpandable	¥49,000(税抜)	LLB3X BK	LLB3X FG	LLB3X M4
Long Lens Bag 4Xpandable	¥50,000(税抜)	LLB4X BK	LLB4X FG	LLB4X M4

■LLB3X / BK 4933761062375  
■LLB4X / BK 4933761062412

■LLB3X / FG 4933761062009  
■LLB4X / FG 4933761062405

■LLB3X / M4 4933761062382  
■LLB4X / M4 4933761062429

## ビーンバッグ



### Apex Bean Bag

使用レンズ：800mmまで  
収納ウェイト：最大6.35kg

### Apex Low Profile

使用レンズ：600mmまで  
収納ウェイト：最大4.0kg

### Apex Mini

使用レンズ：500mmまで  
収納ウェイト：最大2.5kg



上部に雲台やウィンバリー等が装着できる大ネジが付いています。



コの字型のビーンバッグは、撮影の際にレンズを挟み安定させる事もでき、車の窓に挟んで使用する事も可能です。また大ネジが付属されたアルミ製のプレートが付属しており、お持ちのレンズ、雲台などが取り付けられます。通常の三脚を使用するより速写性に優れ、不整地や三脚が立てにくい状況で活躍します。※収納ウェイトは含まれていません。

商品名	BK	M4
Apex Bean Bag	Apex Bean Bag BK ¥30,000(税抜)	Apex Bean Bag M4 ¥30,000(税抜)
Apex Low Profile	Apex Low Profile BK ¥30,000(税抜)	Apex Low Profile M4 ¥30,000(税抜)
Apex Mini	Apex Mini BK ¥19,500(税抜)	Apex Mini M4 ¥21,000(税抜)

■Apex Bean Bag / BK 0898159002101  
■Apex Low Profile / BK 0898159002224  
■Apex Mini / BK 0898159002194

■Apex Bean Bag / M4 0898159002040  
■Apex Low Profile / M4 0898159002231  
■Apex Mini / M4 0898159002170

## メディアケース



### Memory Wallet CF10

収納可能カード：  
CFもしくはXQD 10枚

### Memory Wallet CF6

収納可能カード：  
CFもしくはXQD 6枚

### Memory Wallet Combo 43

収納可能カード：CF4枚  
SD3枚

### Memory Wallet Combo 66

収納可能カード：CF6枚  
SD6枚

### Memory Wallet SD15

収納可能カード：SD15枚

### Memory Wallet SD9

収納可能カード：SD9枚



近年メディアも多種多様となりました。レンズコートではそのニーズに応えるべく6タイプの種類、5色のカラーのメディアケースを揃えました。開閉もバンジーコードを使用し、消音となっております。

商品名	価格	BK	FG	M4	SN	DC
Memory Wallet CF10	¥4,400(税抜)	MWCF10BK	MWCF10FG	MWCF10M4	MWCF10SN	MWCF10DC
Memory Wallet CF6	¥3,800(税抜)	MWCF6BK	MWCF6FG	MWCF6M4	MWCF6SN	MWCF6DC
Memory Wallet Combo 43	¥3,800(税抜)	MWC43BK	MWC43FG	MWC43M4	MWC43SN	MWC43DC
Memory Wallet Combo 66	¥4,400(税抜)	MWC66BK	MWC66FG	MWC66M4	MWC66SN	MWC66DC
Memory Wallet SD15	¥4,400(税抜)	MWSD15BK	MWSD15FG	MWSD15M4	MWSD15SN	MWSD15DC
Memory Wallet SD9	¥3,800(税抜)	MWSD9BK	MWSD9FG	MWSD9M4	MWSD9SN	MWSD9DC

■MWCF10 / BK 4933761054462  
■MWCF6 / BK 4933761054530  
■MWC43 / BK 4933761054813  
■MWC66 / BK 4933761054745  
■MWSD15 / BK 4933761054608  
■MWSD9 / BK 4933761054677

■MWCF10 / FG 4933761054493  
■MWCF6 / FG 4933761054561  
■MWC43 / FG 4933761054844  
■MWC66 / FG 4933761054776  
■MWSD15 / FG 4933761054639  
■MWSD9 / FG 4933761054707

■MWCF10 / M4 4933761054516  
■MWCF6 / M4 4933761054585  
■MWC43 / M4 4933761054868  
■MWC66 / M4 4933761054790  
■MWSD15 / M4 4933761054653  
■MWSD9 / M4 4933761054721

■MWCF10 / SN 4933761054509  
■MWCF6 / SN 4933761054578  
■MWC43 / SN 4933761054851  
■MWC66 / SN 4933761054783  
■MWSD15 / SN 4933761054646  
■MWSD9 / SN 4933761054714

■MWCF10 / DC 4933761054523  
■MWCF6 / DC 4933761054592  
■MWC43 / DC 4933761054875  
■MWC66 / DC 4933761054806  
■MWSD15 / DC 4933761054660  
■MWSD9 / DC 4933761054738



1960年代に、世界初のジュラルミン三脚として米国クイックセット社から登場した「ハスキー」三脚。エレベーター機構付きのセンタポールも当時としては画期的な装備で、その後に続くすべての三脚のお手本となりました。現在でも頑なに金属製にこだわるその姿勢は、カーボン主流の三脚業界の中でも非常にユニークで、一部のプロフェッショナルおよびハイアマチュア達から厚い支持と信頼を受けています。

ヘッド一体型三脚



ハスキー 3段 一体型三脚 #1003

¥76,000(税抜)

縮長：77cm  
最大高：193cm  
エレベーター上昇巾：37cm  
重量：3.7kg

#1003 ハスキー 3段三脚(ヘッド一体)  
4539072100302



ハスキー 4段 一体型三脚 #1004

¥87,000(税抜)

縮長：82cm  
最大高：244cm  
エレベーター上昇巾：37cm  
重量：4.2kg

#1004 ハスキー 4段三脚(ヘッド一体)  
4539072100401



ハスキー 5段 一体型三脚 #1005

¥99,000(税抜)

縮長：86cm  
最大高：297cm  
エレベーター上昇巾：37cm  
重量：4.5kg

#1005 ハスキー 5段三脚(ヘッド一体)  
4539072100500



ハスキーセミショート3段 一体型三脚 #1006

¥76,000(税抜)

縮長：65cm  
最大高：146cm  
エレベーター上昇巾：26cm  
重量：3.3kg

#1006 ハスキーセミショート3段三脚(ヘッド一体)  
4539072100609



ハスキーセミショート4段 一体型三脚 #1007

¥86,000(税抜)

縮長：71cm  
最大高：187cm  
エレベーター上昇巾：26cm  
重量：3.6kg

#1007 ハスキーセミショート4段三脚(ヘッド一体)  
4539072100708



ハスキーショート4段 一体型三脚 #1001

¥76,000(税抜)

縮長：57cm  
最大高：137cm  
エレベーター上昇巾：21cm  
重量：3.3kg

#1001 ハスキーショート4段三脚(ヘッド一体)  
4539072100104

分離型三脚(脚のみ)



ハスキー 3段 分離型三脚 細ネジ付き #1013

太ネジ付き #1033

各¥59,500(税抜)

縮長：65cm  
最大高：181cm  
エレベーター上昇巾：37cm  
重量：2.5kg

#1013 ハスキー 3段三脚(分離型) 細ネジ付  
4539072101309

#1033 ハスキー 3段三脚(分離型) 太ネジ付  
4539072103303



ハスキー 4段 分離型三脚 細ネジ付き #1014

太ネジ付き #1034

各¥70,500(税抜)

縮長：70cm  
最大高：232cm  
エレベーター上昇巾：37cm  
重量：3.0kg

#1014 ハスキー 4段三脚(分離型) 細ネジ付  
4539072101408

#1034 ハスキー 4段三脚(分離型) 太ネジ付  
4539072103402



ハスキー 5段 分離型三脚 細ネジ付き #1015

太ネジ付き #1035

各¥82,500(税抜)

縮長：74cm  
最大高：285cm  
エレベーター上昇巾：37cm  
重量：3.3kg

#1015 ハスキー 5段三脚(分離型) 細ネジ付  
4539072101507

#1035 ハスキー 5段三脚(分離型) 太ネジ付  
4539072103501



ハスキーセミショート3段 分離型三脚 細ネジ付き #1016

太ネジ付き #1036

各¥59,500(税抜)

縮長：53cm  
最大高：134cm  
エレベーター上昇巾：26cm  
重量：2.1kg

#1016 ハスキーセミショート3段三脚(分離型) 細ネジ付  
4539072101606

#1036 ハスキーセミショート3段三脚(分離型) 太ネジ付  
4539072103600



ハスキーセミショート4段 分離型三脚 細ネジ付き #1017

太ネジ付き #1037

各¥70,500(税抜)

縮長：59cm  
最大高：175cm  
エレベーター上昇巾：26cm  
重量：2.4kg

#1017 ハスキーセミショート4段三脚(分離型) 細ネジ付  
4539072101705

#1037 ハスキーセミショート4段三脚(分離型) 太ネジ付  
4539072103709



ハスキーショート4段 分離型三脚 細ネジ付き #1011

太ネジ付き #1031

各¥59,500(税抜)

縮長：45cm  
最大高：125cm  
エレベーター上昇巾：21cm  
重量：2.1kg

#1011 ハスキーショート4段三脚(分離型) 細ネジ付  
4539072101101

#1031 ハスキーショート4段三脚(分離型) 太ネジ付  
4539072103105

一脚



ハスキー 4段 1脚 #1104

¥18,000(税抜)

縮長：51cm  
最大高：157cm  
重量：0.6kg

ハスキー 4段一脚 4539072110400

耐久性が高いハスキー三脚の脚部分とまったく同じ構造の軽量な一脚です。これはスポーツイベントなどで、400mmや500mmといった超望遠レンズを長時間抱えていなくてはならないフォトグラファー達にとっての必須アイテムです。

ヘッド



ハスキー 3Dヘッド

細ネジ付き #1505

太ネジ付き #1504

各¥25,000(税抜)

細ネジ：1/4インチ  
太ネジ：3/8インチ  
重量：1.3kg

ハスキー 3Dヘッド(細ネジ用) 4539072150505

ハスキー 3Dヘッド(太ネジ用) 4539072150406

※要台上のカメラ取り付けネジは細ネジです。要台上のカメラ取り付け台は8.5×6cmです。

他社の三脚を使っているが「止まりが良い」と評判のハスキー雲台を使ってみたい、移動時には三脚から雲台を取り外してしまいたい、等というご希望をもとに発売されたのがこの分離型3Dヘッドです。三脚側の取り付けネジが太ネジか細ネジかによって、お選び頂く品番が変わりますので、ご確認ください。

世界でもトップクラスのカメラバッグメーカーで多くのベストセラーの開発に関わったスタッフが生み出したユニークな製品です。彼らは多くの写真愛好家が、重くてかさばるカメラバッグより、もっとシンプルな物を求めているのではないかと気付きました。ミゴを使えば普段使いのバッグの他にカメラバッグを用意することなく、気軽にカメラを持って出かけられます。

## グリップ&ラップシリーズ



### グリップ&ラップ ミラーレス ¥5,500(税別)

リストストラップとカメラボディカバーを一緒にする事により、荷物を減らし、手間を減らします。カメラとレンズのサイズに合わせて調整でき、フィット感を高める事も可能です。ミラーレス用。ハンドストラップ付属。幅12cm以内で、三辺の和が22cmから36cmのカメラとレンズの組み合わせに対応します。

MW GW-CSC BK 30 /ブラック	0812112020049
MW GW-CSC BB 30 /ブラック/ブルー	0812112020087
MW GW-CSC BR 30 /ブラック/レッド	0812112020124
MW GW-CSC RW 30 /ロイヤルウィングス	0812112020162
MW GW-CSC PS 30 /スペースズー	0812112020209
MW GW-CSC ZN 30 /ゼブラネーション	0812112020247
MW GW-CSC PR 30 /ペブルロード	0812112020285



### グリップ&ラップ DSLR ¥5,500(税別)

リストストラップとカメラボディカバーを一緒にする事により、荷物を減らし、手間を減らします。カメラとレンズのサイズに合わせて調整でき、フィット感を高める事も可能です。一眼レフ用。ハンドストラップ付属。幅14cm以内で、三辺の和が30cmから50cmのカメラとレンズの組み合わせに対応します。

MW GW-SLR BK 70 /ブラック	0812112020032
MW GW-SLR BB 70 /ブラック/ブルー	0812112020070
MW GW-SLR BR 70 /ブラック/レッド	0812112020117
MW GW-SLR RW 70 /ロイヤルウィングス	0812112020155
MW GW-SLR PS 70 /スペースズー	0812112020193
MW GW-SLR ZN 70 /ゼブラネーション	0812112020230
MW GW-SLR PR 70 /ペブルロード	0812112020278



### グリップ&ラップ ミニ ¥4,000(税別)

グリップ&ラップミラーレスの弟分のミニがリリースとなりました。コンパクトカメラ、小型ミラーレスカメラに最適な大きさです。また留め具には miggo のロゴがほどこされ、ニッケルコーティングされたバックル仕様です。ロイヤルウィングスのみカメラ取付け部の滑り止めが蝶の形になっています。

MW GW-MIN BB 20 /ブラック/ブルー	0812112020047
MW GW-MIN RW 20 /ロイヤルウィングス	0812112020044
MW GW-MIN PS 20 /スペースズー	0812112020421

## グリップ&ラップシリーズ カラーバリエーション



① アジャスターコードを緩めておきます。



② レンズにカバーをします。



③ レンズ部分にボディカバーをかけます。



アジャスターコードでフィット感を調節できます。



カメラ・レンズサイズに合わせた固定ができます。

## ストラップ&ラップシリーズ



### ストラップ&ラップ ミラーレス ¥6,500(税抜)

カメラボディカバーと、カメラストラップが一緒になった画期的なカメラアクセサリーです。素材は伸縮性のあるネオプレンを使用し、カメラのサイズに合わせてカバーできます。レンズキャップポケット有り。ミラーレス用。幅12cm以内で、三辺の和が22cmから36cmのカメラとレンズの組み合わせに対応します。

MW SR-CSC BK 50 /ブラック	0812112020025
MW SR-CSC BB 50 /ブラック/ブルー	0812112020063
MW SR-CSC BR 50 /ブラック/レッド	0812112020100
MW SR-CSC RW 50 /ロイヤルウィングス	0812112020148
MW SR-CSC PS 50 /スペースズー	0812112020186
MW SR-CSC ZN 50 /ゼブラネーション	0812112020223
MW SR-CSC PR 50 /ペブルロード	0812112020261



### ストラップ&ラップ DSLR ¥6,500(税抜)

カメラボディカバーと、カメラストラップが一緒になった画期的なカメラアクセサリーです。素材は伸縮性のあるネオプレンを使用し、カメラのサイズに合わせてカバーできます。レンズキャップポケット有り。一眼レフ用。幅14cm以内で、三辺の和が30cmから50cmのカメラとレンズの組み合わせに対応します。

MW SR-SLR BK 90 /ブラック	0812112020018
MW SR-SLR BB 90 /ブラック/ブルー	0812112020056
MW SR-SLR BR 90 /ブラック/レッド	0812112020094
MW SR-SLR RW 90 /ロイヤルウィングス	0812112020131
MW SR-SLR PS 90 /スペースズー	0812112020179
MW SR-SLR ZN 90 /ゼブラネーション	0812112020216
MW SR-SLR PR 90 /ペブルロード	0812112020254



カモフラージュ

ブラック

### ストラップ&ラップ ビノキュラーズ ¥6,500(税抜)

小〜中型双眼鏡用のストラップ&ラップが登場しました。コネクターは3/8ウェビングが付属。最大収納サイズはルーフトタイプの双眼鏡が15.5 x 14 x 6cm、プリズムタイプの双眼鏡が14 x 17 x 7cmです。ストラップ&ラップ ビノキュラーズのみ特別な「カモフラージュ」をご用意しました。バードウォッチングや自然観察等、自然の中で機材を目立たせたくない場合に便利です。

MW SR-BNC BB 20 /ブラック	0812112020384
MW SR-BNC CM 20 /カモフラージュ	0812112020391

## ストラップ&ラップシリーズ カラーバリエーション



ペブルロード



スペースズー



ロイヤルウィングス



ゼブラネーション



ブラック/ブルー



ブラック/レッド



ブラック



① スリングストラップとして使えます。



② ジッパーをして軽く伸ばします。



③ カメラに巻きつけます。



④ ラップとして使えます。



カメラ・レンズサイズに合わせた固定ができます。



## Brand History

2010年、アメリカ・キックstarterで資金募集を成功させ、一躍その名を世界の写真業界に轟かせたピークデザイン。そのプロダクトとして世に登場したCapture Camera Clipは、創業者 Peter のアウトドアでの撮影時の不満を解消するための画期的なものでした。

「スキーをしながら写真を撮りたいと思った時、止まり、ストックを地面に刺し、バックパックのストラップをはずし、降ろし、カメラを取り出す。撮り終わったらその逆・・・毎回そんなことはしていらなかった。撮りたいと思った瞬間はあっという間に去ってしまう。」

彼はその経験から、いつでもすぐに簡単にカメラにアクセスでき、かつ安全にそれを持ち運ぶ方法を考え、デザインし、プロダクトにしました。多くの同じ悩みをもった世界中の人たちから、資金提供を受け、製品化に成功し、現在このCapture Camera Clipはバージョンアップして、アウトドアフォトグラファーをはじめとして世界中の人たちに愛されています。きっとあなたのフォトライフも、ピークデザインのプロダクトとともに、更に豊かになることでしょう。



## Capture シリーズ



Capture PRO Camera Clip は  
三脚・一脚に取付可。

### Capture PRO Camera Clip with PRO Plate ¥10,800(税抜)

過酷な環境下でカメラを扱うアウトドアフォトグラファーのために設計されたシステムです。シャッターチャンスに素早くワンタッチでカメラを脱着できるクイックリリースプレート機構を持ち、軽量コンパクトながらも確実にカメラをホールドします。さらにスクリー式ロック機構とプッシュボタンもロック可能なので、不意の落下を防ぐ機構も備えています。背面プレートが金属製で、1/4"、3/8" カメラネジ穴を備えています。

サイズ：10.4 x 5.2 x 2.8 cm 重量：本体 140g プレート 22~34g

Capture PRO Camera Clip with Pro Plate / CP-2 0855110003256



軽量の樹脂性プレート



軽量の樹脂性プレート



### Capture Camera Clip ¥8,100(税抜)

ベースはCapture PRO Camera Clipと同等ですが、軽量のカメラプレート・バックプレートを採用し、リーズナブルな価格に抑えたベースモデル。

サイズ：10.4 x 5.2 x 2.8 cm 重量：本体 100g プレート 22g

Capture Camera Clip / CCC-2.0S 0855110003119

### Capture with P.O.V Kit ¥9,400(税抜)

CaptureとP.O.V Kitを組み合わせた、その名もキャプチャー with P.O.Vキット。その名のとおり、このパッケージだけで、GoProを始めとするP.O.V系カメラはもちろん、コンパクトカメラなどを撮影できる状態の向きで固定することができます。山歩きやアクティブスポーツの記録に最適なこのセットは、きっとその思い出をしっかりと記録する手助けをしてくれるはずです。通常のカメラプレートと同梱されていませんので、カメラを通常の取り付け方で固定したい場合には、別途単品のプレート各種をお買い求めください。またGoProなどのカメラは別売りとなっています。

サイズ：10.4 x 5.2 x 2.8 cm 重量：本体 100g

Capture with P.O.V Kit / CPOV-1 0855110003232

## Capture 用別売りプレート

マシン切削・アルマイト加工された精度の高いクイックリリースプレートです。



### PRO Plate

¥4,000(税抜)

4方向からCaptureに装着可能、4方向にハンドストラップやMicro Anchor用ホール有。多くのアルカタイプのヘッドに対応。アダプターを使用することによって、マンフロット社のヘッドにも対応。

PRO Plate / PL-PP-1 0855110003287



### Micro Plate

¥4,000(税抜)

小さなカメラやカメラ底部・レンズが干渉してしまうようなカメラ向けクイックリリースプレート。

Micro Plate / PL-M1 0855110003072



### Standard Plate

¥2,700(税抜)

Capture Camera Clip 同梱のシンプルなスタンダードプレート。

Standard Plate / PL-S1 0855110003102

## ストラップ



### Clutch ¥5,400(税抜)

プロ用一眼レフカメラやグリップ付一眼レフカメラなど、多くのサイズのカメラに対応しています。簡単に調節ができ、締め、緩めもワンタッチです。アンカーリンクによって片手で簡単に付け外し可能です。アルカタイプ雲台にそのまま装着できます。

ストラップ長: 18-29cm  
ストラップ幅: 51mm (最も広い部分)

Clutch / CL-1 0855110003300



### Cuff ¥2,700(税抜)

手首に巻いたカフは、キャプチャーから取り外されたカメラを安全に持つために最適です。マイクロアンカーと呼ばれる小型のコネクターを軸にさまざまな使い方ができ、また付け外しが簡単です。

ストラップ長: 20cm

Cuff / CF-1 0855110003096



### Slide ¥8,100(税抜)

プロ用一眼レフカメラやグリップ付一眼レフカメラなど、多くのサイズのカメラに対応しています。スリングストラップ、ショルダーストラップ、ネックストラップとして使用も可能です。アンカーリンクによって片手で簡単に付け外しできます。アルカタイプ雲台にそのまま装着できます。

ストラップ長: 99-137cm  
ストラップ幅: 45mm (最も広い部分)

Slide / SL-1 0855110003317



### Leash ¥4,700(税抜)

ネックストラップ、スリングストラップ、セキュアストラップ、ビデオスタビライザーと様々な使い方ができます。キャプチャー使用時の方が落下破損を防ぐために腰ベルトに通しておくこととセキュアストラップとして、またそのままテンションをかけて引っ張ることで、動画撮影時の簡易スタビライザーとして安定感を生みながら撮影することもできます。

ストラップ長: 84-152cm

Leash / L-1 0855110003089

### What about micro anchor? マイクロアンカーとは?

さまざまなマウントを可能にするマイクロアンカーを軸に1つの製品でありながらさまざまな使い方ができ、また付け外しが簡単で、不要なときにはコンパクトにしまっておけるなど、いままでのカメラストラップの不満を一気に解決する画期的アイデアを持っています。



### Micro Anchors 4 Pack

¥1,300(税抜)

Leash、Cuff、Clutch、Slide 同梱同等品。追加カメラボディや双眼鏡などに。

Micro Anchors 4 Pack / 4PK-AN-1 0855110003164



**Pro Pad** ¥4,000(税抜)

デュボン社製ハイバロンやゲルパッド素材が体にかかる負担を分散。腰ベルトやバックパックストラップに装着可能です。

適合機種：全てのCaptureカメラクリップ

Pro Pad / PP-1 0855110003195



**P.O.V. Kit** ¥4,000(税抜)

GoProやその他カメラをバックパックショルダーストラップや腰ベルトに装着しながら撮影できるキットです。固定視点の映像撮影などにおすすめです。別途 Capture 本体が必要。

適合機種：全てのCaptureカメラクリップ

P.O.V. Kit / POV-1 0855110003218



**Anchor Links** ¥2,700(税抜)

お手持ちのストラップにピークデザインの便利さを追加するためのアンカーリンクス。カメラストラップを簡脱式にするためのアダプターです。12mm幅までの先端のストラップに対応します。

対応ストラップ幅:12mmまで 耐荷重：90kg

Anchor Links / AL-1 0855110003294



**PRO DRIVE Camera Connection Screw**

¥1,300(税抜)

Proplate 装着品と同等だがラバー付で、そのままカメラ底部に装着し、スリングタイプストラップなどを装着可。

PRO DRIVE Camera Connection Screw / PDS-1 0855110003157



**Clamping Bolts (V2)**

¥1,300(税抜)

Capture 標準同梱品と同等のボルト。2本入り。

Clamping Bolts (V2) / CB-8 0855110003225



**Long Clamping Bolts (V2)**

¥1,300(税抜)

Capture用ロングボルト1.3-2cm厚のベルトに対応。ProPad、P.O.V.Kit同梱同等品。2本入り。

Long Clamping Bolts (V2) / CB-8L 0855110003171



**Clamping Bolts (V1)**

¥1,300(税抜)

付属されている4mmの六角レンチで締め付ける事により、より強固に取り付ける事が可能です。Capture用。2本入り。

Clamping Bolts(V1) / 2PK-CB-6 4933761062252



Extra Glassとは「GRAMAS」がスマートフォンで培った保護ガラスの技術を銀一株式会社監修の元、ハイエンドデジタルカメラや映像機材に最適化した製品です。ただの液晶を保護するだけではなく、カメラや映像機材をより便利にお使いいただけるように様々な機能を付加 (Extra) したガラスです。

### 表面硬度 9H

耐摩耗、耐衝撃性能に優れ、スクラッチ傷を防止しクリアな画面を維持。

### 無色透明の防汚コーティング

指紋などが付着しにくくふき取りが容易。

### ラウンドエッジ加工

エッジ部分を丸めることにより高級感と安全性が向上。

### ジャストサイズ

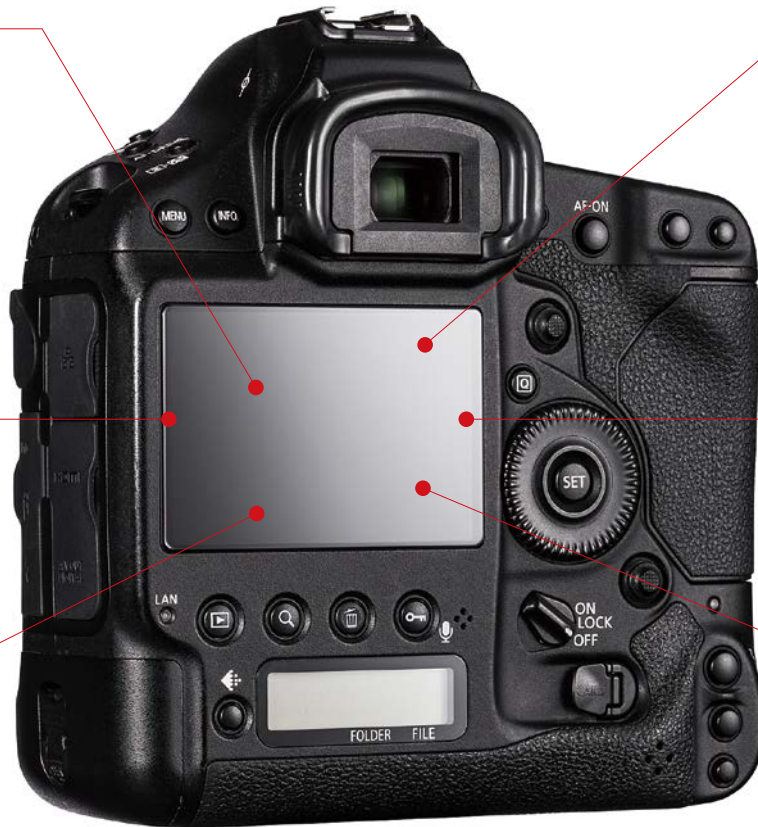
全機種実機を採寸、作成し隙間無く綺麗な仕上がりに。

### 最高の貼りやすさ

空気の抜けが良い特殊加工のシリコン糊。

### 旭硝子製高級ガラス

歪みやひずみのない高品質ガラスを採用。



## 最高クラスの保護ガラス

### 常に綺麗な液晶で撮影をサポート

最強クラスの表面硬度9H仕様。耐摩耗、耐衝撃性能に優れ、カメラバック出し入れ時などのスクラッチ傷を防止しクリアな画面を維持。防汚コーティングにより指紋などが付着しにくくふき取りが容易。無色透明の特殊コーティングの為、液晶本来の色味をそのまま表現。

### 機器本体の高級感を高めるドレスアップパーツ

歪みやひずみの無い旭硝子製高級ガラスを採用、液晶部分の厚みが増し高級感を向上。ガラスのエッジ部分は1つ1つ手作業でラウンドエッジ加工を施しエッジ部分を丸めることにより高級感と安全性が向上。全製品実機を採寸しジャストサイズで作成。

### 最高の貼りやすさ

特殊加工のシリコン糊で位置を合わせて置くだけで貼り付け簡単。空気の抜けが良く気泡の混入を防止。通常の剥離フィルムの代わりにアクリルボードを採用し輸送時の糊の濁さや反りを防止。

### パッケージ内容

クリーニングクロス×1枚、アルコール清浄布×1枚、埃除去用シール×1枚、表示パネル用フィルム(表示パネルのある機種のみ)  
※Canon 7D Mark II用のみ表示パネル用フィルムは付属していません

### 対応機種

CANON EOS 1DX、5D Mark III、6D、7D Mark II、Nikon D610、D800/D800E、D4s、D810、Df、SONY α7、α7R、α7S、Blackmagic Cinema Camera/Production Camera 4K、ATOMOS SAMURAI BLADE/NINJA BLADE



商品名	型番	価格	JAN
Extra Glass CANON 1DX用	DCG-CA01	¥2,500 (税抜)	4580306873806
Extra Glass CANON 5D Mark III用	DCG-CA02	¥2,500 (税抜)	4580306873813
Extra Glass CANON 7D Mark II用	DCG-CA05	¥2,500 (税抜)	4580306875732
Extra Glass CANON 6D用	DCG-CA03	¥2,500 (税抜)	4580306873820
Extra Glass Nikon D4S用	DCG-NI03	¥2,500 (税抜)	4580306873868
Extra Glass Nikon D810用	DCG-NI04	¥2,500 (税抜)	4580306873936
Extra Glass Nikon D800/D800E用	DCG-NI02	¥2,500 (税抜)	4580306873851
Extra Glass Nikon D750用	DCG-NI06	¥2,500 (税抜)	4580306873547
Extra Glass Nikon D610用	DCG-NI01	¥2,500 (税抜)	4580306873844
Extra Glass Nikon Df用	DCG-NI05	¥2,500 (税抜)	4580306875749
Extra Glass SONY α7/α7R/α7S用	DCG-SO01	¥2,500 (税抜)	4580306873929
Extra Glass Black Magic Cinema Camera/Production Camera 4K用	DCG-BM02	¥3,241 (税抜)	4580306872243
Extra Glass ATOMOS SAMURAI BLADE/NINJA BLADE用	DCG-AT01	¥3,241 (税抜)	4580306872250

ワンアクションでストラップの長さを調節できるDIAGNLのカメラストラップは、これまでのカメラを携帯する考え方を一変してくれます。シートベルト織のテープを使用し、しなやかながら抜群の強度を誇っています。重いカメラでも体に食い込む事がないので、パットも必要ありません。ウォーキングや登山、サイクリングなどアウトドアシーンにお勧めです。

## テープ幅 /38mm

推奨カメラ/大型～小型一眼レフ、大型レンズ使用にも対応 (レンズ込みの重量が1.5kg以上のカメラをお勧め。コンパクトカメラ用のコネクターは付属していません。)



## テープ幅 /25mm

推奨カメラ/大型～小型一眼レフ、大型レンズ使用にも対応 (レンズ込みの重量が1.5kg以下のカメラをお勧め。コンパクトカメラ用のコネクターを付属しています。)



## テープ幅 /15mm

推奨カメラ/マイクロフォーサーズ・レンジファインダーカメラ・コンパクトデジタルカメラ (レンズ込みの重量が1.5kg以下のカメラをお勧め)



余った部分は丸めてまとめられます。



38mmの使用例



15mm 25mm 38mm



38mm

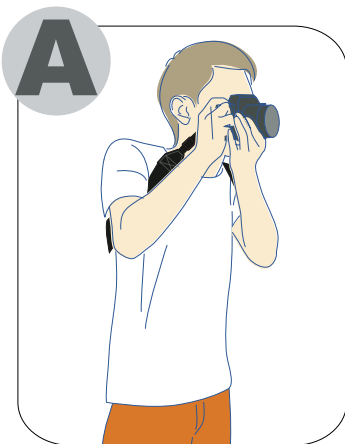


25mm

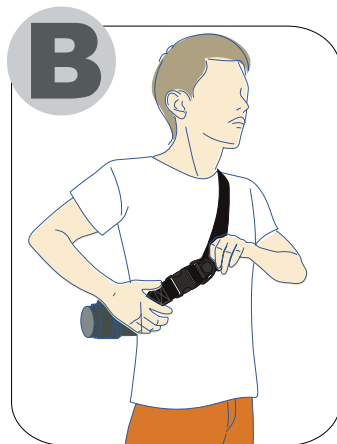


15mm

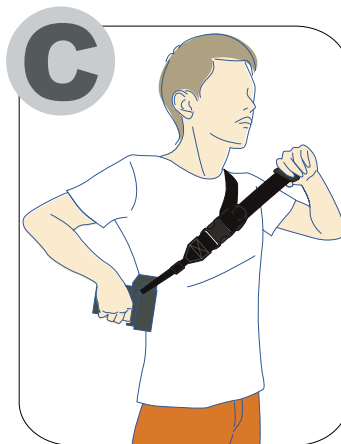
## How to fasten "NINJA"



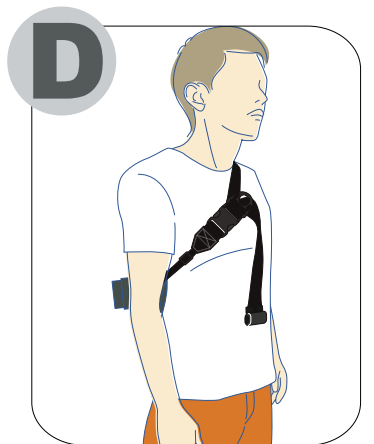
撮影ポジション～撮影終了



ストラップごと回転させカメラを背中側に



カメラを支えてストラップで引っ張るだけで…



歩いてもぶらつかない

瞬時にストラップを伸ばしてシャッターチャンスを見逃さずカメラを構えることができ、また即座にカメラを体に密着させてプラプラせずに持ち運べます。また、耐久性が高くカメラを傷つけないアセタール樹脂製バックルを採用し、大切な機材への干渉にも配慮しながら狭い場所でもカメラの脱着が容易にできます。

## ニンジャストラップ



アクセタール樹脂製バックルは、頑丈かつカメラを傷つけず、車内などの狭い場所でのカメラ脱着が容易に行うことができます。使い易い、体格に合わせて、ストラップ長を簡単に調整する事ができます。



- ニンジャストラップ 15mm **¥2,600(税抜)**
- ニンジャストラップ 25mm **¥2,800(税抜)**
- ニンジャストラップ 38mm **¥3,200(税抜)**

色(15mm)：チャコール、ブラック、ネイビー、オリーブ、ココーテブラウン、レッド  
 色(25mm)：チャコール、ブラック、ネイビー、オリーブ、ココーテブラウン、レッド、チョコレート、パープル、シルバー  
 色(38mm)：チャコール、ブラック、ネイビー、オリーブ、ココーテブラウン、レッド、チョコレート、パープル、シルバー

ニンジャストラップのベーシックライン。15mm、25mm、38mmの3種類を用意し、お持ちのカメラ、ユーザーの用途によってお選びいただけます。

ニンジャストラップ/15mm/チャコール	4933761057463	ニンジャストラップ/25mm/チャコール	4933761051294	ニンジャストラップ/38mm/チャコール	4933761051379
ニンジャストラップ/15mm/ブラック	4933761057432	ニンジャストラップ/25mm/ブラック	4933761051270	ニンジャストラップ/38mm/ブラック	4933761051355
ニンジャストラップ/15mm/ネイビー	4933761057425	ニンジャストラップ/25mm/ネイビー	4933761051287	ニンジャストラップ/38mm/ネイビー	4933761051362
ニンジャストラップ/15mm/オリーブ	4933761057449	ニンジャストラップ/25mm/オリーブ	4933761051300	ニンジャストラップ/38mm/オリーブ	4933761051386
ニンジャストラップ/15mm/ココーテブラウン	4933761057470	ニンジャストラップ/25mm/ココーテブラウン	4933761051324	ニンジャストラップ/38mm/ココーテブラウン	4933761051409
ニンジャストラップ/15mm/レッド	4933761057487	ニンジャストラップ/25mm/レッド	4933761052420	ニンジャストラップ/38mm/レッド	4933761052444
		ニンジャストラップ/25mm/チョコレート	4933761051317	ニンジャストラップ/38mm/チョコレート	4933761051393
		ニンジャストラップ/25mm/パープル	4933761051348	ニンジャストラップ/38mm/パープル	4933761051423
		ニンジャストラップ/25mm/シルバー	4933761051331	ニンジャストラップ/38mm/シルバー	4933761051416

## ニンジャストラップスウェード

- ニンジャストラップスウェード25mm **¥3,800(税抜)**
- ニンジャストラップスウェード38mm **¥4,200(税抜)**

クラシカルなアウトドア仕様にパーツをアップデート。革パーツには、従来モデルに使われている合皮ではなく、使い込む程に味わいが増す本革(スウェード)を採用しています。

注意事項：本革部分は汗などの水濡れや摩擦により他の繊維に色移りする場合がございます。

色(25mm)：チャコール、ブラック、パープル、ココーテブラウン、ネイビー  
 色(38mm)：チャコール、ブラック、パープル、ココーテブラウン、ネイビー

ニンジャストラップ スウェード/25mm/チャコール	4933761057555
ニンジャストラップ スウェード/25mm/ブラック	4933761057548
ニンジャストラップ スウェード/25mm/パープル	4933761057579
ニンジャストラップ スウェード/25mm/ココーテブラウン	4933761057807
ニンジャストラップ スウェード/25mm/ネイビー	4933761057562
ニンジャストラップ スウェード/38mm/チャコール	4933761057593
ニンジャストラップ スウェード/38mm/ブラック	4933761057586
ニンジャストラップ スウェード/38mm/パープル	4933761057616
ニンジャストラップ スウェード/38mm/ココーテブラウン	4933761057791
ニンジャストラップ スウェード/38mm/ネイビー	4933761057623



テープをまとめるストラップにはウエビングテープ(アソート)を採用しています。



## ニンジャストラップレザー

- ニンジャストラップレザー 38mm **¥4,200(税抜)**

一味違ったアウトドア仕様にパーツ変更。革パーツには、従来モデルに使われている合皮ではなく、使い込む程に味わいが増す本革を採用しました。

注意事項：本革部分は汗などの水濡れや摩擦により他の繊維に色移りする場合がございます。

色：オリーブ、ブラック、チャコール

ニンジャストラップ レザー/38mm/オリーブ	4933761057654
ニンジャストラップ レザー/38mm/ブラック	4933761057630
ニンジャストラップ レザー/38mm/チャコール	4933761057647



テープをまとめるストラップにはウエビングテープ(アソート)を採用しています。



**カメラバッグ/ザックタイプ**

**フォトレックカニスミノルII**
**¥25,000(税抜)**

「ザックはカメラマンにとってテーブルだ」というプロ写真家の考えに基づき考えられたカメラザック。フォトレックシリーズ唯一の背面開閉システムを採用。ザックをおろし、そのまま背面よりアクセス。テーブルのような安定した広い開口部で、スムーズな機材出し入れが可能です。また、機材出し入れ時は、ザックのフロントパネル側を地面につけるため、背中が汚れずそのまま安心して背負うことができます。最上部的モバイルポケットには携帯やタブレットが収納可能。正面パネルには、三脚が固定でき歩行時の揺れでも安定して持ち運ぶことができます。ショルダハーネスにはスナップフックを装備。カメラのストラップをハーネスの左右フックに引っ掛けることで、首に直接荷重がかかることなく快適に持ち運ぶことができます。また、カメラが当たりやすいウエストバックルの位置にも配慮。バックルをサイドに持つことでカメラを傷つける心配がありません。フィールドを知り尽くしたアウトドアメーカーならではの工夫がなされています。

サイズ: 約45 x 31 x 18cm 重量: 約1050g 色: ブラック

フォトレックカニスミノルII 4930843888489


**フォトレックアリエス**
**¥21,000(税抜)**

狭い場所でも機材が取り出しやすいサイドアクセス方式を採用したカメラザック。背負ったまま機材を取り出すことも可能です。最上部的モバイルポケットには携帯やタブレットが収納可能。正面パネルには、三脚が固定でき歩行時の揺れでも安定して持ち運ぶことができます。ショルダハーネスにはスナップフックを装備。カメラのストラップを左右のフックに引っ掛けることで、首に直接荷重がかかることなく快適に持ち運ぶことができます。また、カメラが当たりやすいウエストバックルの位置にも配慮。バックルをサイドに持つことでカメラを傷つける心配がありません。フィールドを知り尽くしたアウトドアメーカーならではの工夫がなされています。

サイズ: 約45 x 25 x 18cm 重量: 約1000g 色: ブラック

フォトレックアリエス 4930843888472



40ℓ



25ℓ



18ℓ

**ビューマスター 40ℓ / 25ℓ / 18ℓ**
**40ℓ ¥29,000(税抜)**
**25ℓ ¥19,000(税抜)**
**18ℓ ¥16,000(税抜)**

ザックのベストポジションに合わせカメラ専用スペースを設置。大切なカメラを安全に持ち運ぶことができ、スムーズにカメラを取り出し撮影することができます。背面に「B.A.I.S(ブーメラン・エア・インテーク・システム)」を採用。ベンチレーション機能とフィッティング性を配慮し、背負い心地が快適です。ザックに直接取り付けられる三脚専用スペースを確保。何かと邪魔になる三脚を固定、安定して持ち運ぶことができます。

容量: 40ℓ、25ℓ、18ℓ サイズ40ℓ: 約64 x 30 x 20cm サイズ25ℓ: 約54 x 28 x 13cm サイズ18ℓ: 約45 x 27 x 13cm 色: ライトグリーン、ブラック、ブルー (25ℓのみ)

 ビューマスター 40ℓ / ライトグリーン 4930843800801  
 ビューマスター 40ℓ / ブラック 4930843800795

 ビューマスター 25ℓ / ライトグリーン 4930843800825  
 ビューマスター 25ℓ / ブラック 4930843800818  
 ビューマスター 25ℓ / ブルー 4930843888397

 ビューマスター 18ℓ / ライトグリーン 4930843800849  
 ビューマスター 18ℓ / ブラック 4930843800832



**フォトレックポンチョII ¥17,800(税抜)**

雨の日の撮影を快適にするカメラマン用ポンチョ。Foxfire オリジナル透湿防水素材エアロポーラス®を使用し、雨からカメラを守り、状況に応じたさまざまな撮影スタイルに対応します。カメラを三脚にセッティング、前裾をレンズフードに掛け、脇と裾のドットボタンで固定。コードストッパーを接続させ、ゴムコードを締めると前からの雨の侵入を防止することができます。撮影時は、フードの止水ファスナーを上まで完全にあげ、雨や光をシャットアウト。ポンチョに潜り込むことで、ファインダーやライブビューの撮影を快適にします。カメラと身体一体型方式のポンチョは、雨の侵入を最低限に抑えられ、身体とカメラの両方を守ることができます。

サイズ：フリー 平均重量：370g 素材：エアロポーラス® FW2.5レイヤー70D(ナイロン100%) 色：チャコール

フォトレックポンチョII 4930843850158



**パワーストレッチグラブS/M/L**

**¥3,800(税抜)**

ストレッチ性が高くフィット感のあるパワーストレッチを使用したグラブ。親指、人差し指、中指の先に帯電合皮を配し、手袋をしたままスマートフォン等タッチパネル操作が可能です。

重量：50g 素材：ポーラテック® パワーストレッチ(ポリエステル60%・ナイロン30%・ポリウレタン10%) / 別布:帯電合皮(合成皮革) 色：ブラック

パワーストレッチグラブFSP/S 4930843829673

パワーストレッチグラブFSP/M 4930843829680

パワーストレッチグラブFSP/L 4930843829697



カメラバックS



カメラバックM



カメラバックL

**カメラバックS/M/L S ¥7,500(税抜) M ¥8,500(税抜) L ¥9,500(税抜)**

雨や水からカメラを守るカメラバック。アウトナーケースは生活防水仕様、インナーケースはクッション仕様です。取り外しでき、状況に応じたさまざまな使い方が可能。トレッキング、釣りなど、水際のアクティビティにも活躍します。インナーケースが取り出せる2層構造になっており、アウトナーケース、インナーケースそれぞれ単体での使用も可能。蓋を開けたままアウトナーケースに収納するとカメラが簡単に取り出せます。アウトナーとインナーのケースはループで固定でき、カメラ出し入れ時にインナーケースが出るのを防ぎます。インナーケースは、防水ケースや衣類を傷めないよう、フラップは折り返し固定式。ループでカメラストラップに固定すると素早い撮影が可能です。レンズキャップ専用ポケット付き。

重量 S: 約220g M: 約240g L: 約280g 色: チャコール

カメラバック/S 4930843850189

カメラバック/M 4930843850172

カメラバック/L 4930843850165



アウトナーケース&インナーケース

インナーケースのみの状態



**カメラストラップ ¥3,000(税抜)**

ネオプレン素材を採用し、フィット感がよく、肩から滑り落ちにくいストラップ。ストラップ片側は長さ調節ができ、たすき掛けし引き締めることで体へフィットし、安定して持ち運ぶことができます。

カメラストラップ 4930843888465

モンベルは世界で愛される登山用具やアウトドアグッズの開発を目指して1975年、日本のトップクライマー辰野勇氏によって大阪に設立されました。設立当初から最先端素材の採用と妥協の無いクラフトマンシップにより確実にユーザーの支持を獲得した同社は、カメラバッグを始めとしたアウトドア撮影アイテムにも定評があります。細かい部分に至るまで配慮の行き届いたモンベルの商品は、確実にあなたの撮影をサポートします。



カメラショルダーバッグL



カメラショルダーバッグM

## カメラショルダーバッグM/L

M ¥4,667(税抜) L ¥5,524(税抜)

フィールドでの撮影、街撮りの際などにお持ちいただけるショルダーバッグです。軽量ながら、本体には緩衝性に優れたクッションを封入。小物の出し入れに便利なサイドのメッシュポケットやジッパーつきポケットなどを備え、収納力に優れています。振れを防止するウエストベルトや手持ちに対応できるハンドルを搭載するなど、目的や用途に応じて便利に活用できます。

サイズ M: 19×27.5×14cm 重量: 約400g 色: ブラック、タン  
 サイズ L: 21.5×35.5×19.5cm 重量: 約600g 色: ブラック、タン



カメラショルダーバッグM/ブラック 4943161884293  
 カメラショルダーバッグM/タン 4943161884309  
 カメラショルダーバッグL/ブラック 4943161889267  
 カメラショルダーバッグL/タン 4943161889274



カラー:ブラック



カラー:タン

## カメラウエストバッグ

¥6,477(税抜)

さまざまなシーンで活躍する汎用性の高い軽量ウエストバッグです。軽量で耐久性に優れた生地を使用。収納可能なウエストベルトの他に、振れを防止するショルダーストラップや、手持ちに対応できるハンドルを備えています。レインカバーを本体に収納しています。

サイズ: 17.5×26.5×16cm 重量: 約670g 色: ブラック、タン



カメラウエストバッグ/ブラック 4943161884316  
 カメラウエストバッグ/タン 4943161884323



レインカバー装着状態(完全防水ではありません。)

## フォトコンテナ

¥17,800(税抜)

多くのカメラ機材を安全に運搬するためのバッグです。一般的な300mm/F2.8レンズを装着したカメラ本体と交換用レンズ、ストロボを収納可能。さらに、前面には雑誌やガイドブックの収納に適した大容量ポケットを設け、背面には緩衝材入りのPCポケットも搭載しています。ベルクロにより取り外しが可能な付属の中仕切りを使い、機材の形状や数量によって気室のレイアウトを変えることが可能です。内部には、中身が確認しやすい明るいグレーの生地を用いています。

サイズ: 約20×34×45cm 重量: 約1.72kg 色: ガンメタル



フォトコンテナ/ガンメタル 4548801157869



レインカバー装着状態(完全防水ではありません。)



フォトウォーカーバック 35



フォトウォーカーバック 25

## フォトウォーカーバック 25/35

25 ¥11,600(税抜) 35 ¥14,800(税抜)

素早く出し入れしたいカメラ機材と、汚れやすいレッキングアイテムを分けて収納できる2気室仕様の軽量バックです。それぞれの荷室に個別にアクセスできるジッパーを設けているため、荷物の出し入れが大変スムーズ。日帰りの行程に適したサイズです。バックカバー付き。

25サイズ: 約51×31×15cm 重量: 890g 容量: 約25ℓ  
 色: リーフグリーン、サンライズレッド  
 35サイズ: 約61×34×16cm 重量: 1.3kg 容量: 約35ℓ  
 色: ビューインディゴ

フォトウォーカーバック 25 / リーフグリーン 4548801162450  
 フォトウォーカーバック 25 / サンライズレッド 4548801162443  
 フォトウォーカーバック 35 / ビューインディゴ 4548801152031





折りぐせが付きにくいクッション材を使用、バックパックなどの中に入れてインナーバッグとして携行することも可能です。

ライト フォトショルダーバッグ S

ライト フォトショルダーバッグ M

ライト フォトショルダーバッグ L



## ライト フォトショルダーバッグ S/M/L

S ¥3,900(税抜) M ¥4,200(税抜) L ¥4,900(税抜)

普段使いからトレッキングまで、さまざまな場面で機能的に活躍する、超軽量・カメラバッグです。揺れ防止のウエストベルトや手持ちに対応できるハンドルを搭載。

ライト フォトショルダーバッグ S / ブラック	4548801140076
ライト フォトショルダーバッグ S / ライトシルバー	4548801140045
ライト フォトショルダーバッグ S / ピアインディゴ	4548801140069
ライト フォトショルダーバッグ S / サンセットオレンジ	4548801140052
ライト フォトショルダーバッグ M / ブラック	4548801149482
ライト フォトショルダーバッグ M / ダークセピア	4548801149451
ライト フォトショルダーバッグ M / ピアインディゴ	4548801149475
ライト フォトショルダーバッグ M / サンセットオレンジ	4548801149468
ライト フォトショルダーバッグ L / ブラック	4548801149598
ライト フォトショルダーバッグ L / ダークセピア	4548801149574
ライト フォトショルダーバッグ L / ピアインディゴ	4548801149581

S サイズ: 約 18×22×12cm 重量: 約 295g M サイズ: 約 20×28×12cm 重量: 約 342g L サイズ: 約 22×32×15cm 重量: 約 368g 色: ブラック、ダークセピア、ライトシルバー、ピアインディゴ、サンセットオレンジ(S/Mのみ)

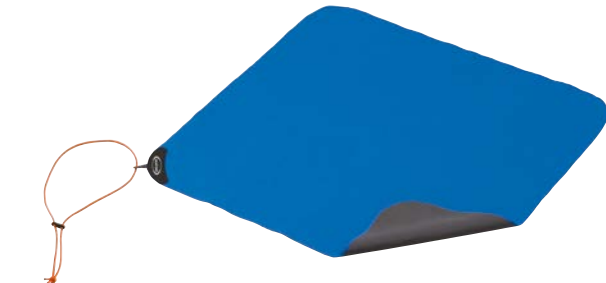
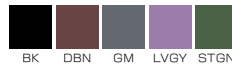


## カメララップ® ¥1,300(税抜)

カメララップ®は、薄く柔らかいフリース地で作ったカメラ専用のシンプルなラッピング布です。レンズ交換などの際に、作業スペースを確保するのにも便利です。※カメララップ®に包んだものを携行する際には、必ず丈夫な生地バッグなどに収納してください。

サイズ: 約 46×46cm 色: ブラック、ダークブラウン、ガンメタル、ラベンダーグレイ、スレートグリーン

カメララップ/ブラック	4943161179269	カメララップ/ラベンダーグレイ	4943161974864
カメララップ/ダークブラウン	4548801006280	カメララップ/スレートグリーン	4548801006327
カメララップ/ガンメタル	4943161507741		



## クリマプロ カメララップ® ¥1,500(税抜)

カメラやレンズ、タブレット型端末など、さまざまな形状のものを包むことができるアイテムです。内面には柔らかくクッション性のあるフリースを、外面にはホコリや汚れが付きにくく、撥水性も備えたシェル素材を採用しているため、屋外でのレンズ交換などの際、作業スペースを確保するのにも便利です。※カメララップ®に包んだものを携行する際には、必ず丈夫な生地バッグなどに収納してください。

サイズ: 約 50×50cm 重量: 約 62g 色: ブラック、ティールレッド、プライマリーブルー、ホワイトスモーク

クリマプロ カメララップ/ブラック	4548801125417
クリマプロ カメララップ/ティールレッド	4548801125394
クリマプロ カメララップ/プライマリーブルー	4548801125400
クリマプロ カメララップ/ホワイトスモーク	4548801152246



プロテクション インナーバッグ L

プロテクション インナーバッグ M

プロテクション インナーバッグ S

## プロテクション バックインバッグ

¥3,200(税抜)

カメラなどの精密機器を衝撃から守るインナーバッグです。ジッパー内側には収納物を傷付けないジッパーガードを搭載。軽量ながらも緩衝能力に優れた素材を採用し、デイパックなどからの取り出しに便利な簡易ハンドルを装備しています。

サイズ: 約 17×29×17cm 重量: 約 280g 色: ライトシルバー

プロテクション バックインバッグ 4548801149017



## プロテクション インナーバッグ S/M/L

S ¥1,900(税抜) M ¥2,200(税抜) L ¥2,900(税抜)

カメラなどの精密機器を衝撃から守るインナーバッグです。ジッパー内側には収納物を傷付けないジッパーガードを搭載。軽量ながらも緩衝能力に優れた素材を採用し、デイパックなどからの取り出しに便利な簡易ハンドルを装備しています。

サイズ S: 約 9×15×9cm 重量: 80g 色: ライトシルバー  
 サイズ M: 約 12×20×12cm 重量: 120g 色: ライトシルバー  
 サイズ L: 約 15×24×15cm 重量: 245g 色: ライトシルバー

プロテクション インナーバッグ S 4548801140083  
 プロテクション インナーバッグ M 4548801148997  
 プロテクション インナーバッグ L 4548801149000



自転車旅行時に雨に降られて荷物がずぶ濡れになった経験をもとに、ハートムート・オルトリーブが完全防水バッグの開発を目指して会社を興したのは1982年の事でした。以来、絶え間ない技術革新によってオルトリーブのバッグは進化を続け、ヨーロッパのアウトドア業界では知らない者はいないまでに大きなブランドに成長しました。近年はカメラ用バッグやポーチにも力を入れており、「軽くて耐久性があって防水、防塵」と三拍子揃ったラインナップを取り揃えています。

**カメラバッグ** ※カメラバッグのみサイズ表示は内寸となります。



**コンパクトショット ¥22,000(税抜)**

ラウンドの防水ジッパーが付いたコンパクトサイズ用カメラバッグ。内側にはメモリーカードを収納できるポケットも備わっています。

サイズ: 14 x 15.5 / 17.5 x 11cm 容量: 約1.5ℓ 重量: 356g

コンパクトショット 4013051036627



**Vショット ¥23,000(税抜)**

標準サイズの一眼レフボディと標準ズームレンズを装着したまま収納できます。蓋内側にはバッテリー等を収納できる小物用ポケットを装備。

サイズ: 23.5 x 18.5 x 13.5cm 容量: 約3.6ℓ 重量: 約442g

Vショット 4013051031745



**ソフトショット ¥28,000(税抜)**

標準サイズの一眼レフボディと3本程度のズームレンズを収納できます。蓋には小物用ポケット(非防水)を2つ装備。

サイズ: 21 x 27.5 x 15.5cm 容量: 約9.7ℓ 重量: 約781g

ソフトショット 4013051031776



**デジショットM ¥30,000(税抜)**

メイン気室は防水され、蓋や本体サイドにはアクセスしやすいポケットを装備。大型一眼レフ1台と2-3本の交換レンズ、アクセサリが収納できます。

サイズ: 18.5 x 23.5 x 13.5cm  
容量: 約5.9ℓ 重量: 約721g

デジショット/M 4013051031769



**デジショットL ¥33,000(税抜)**

大型一眼レフ1台と予備のボディ、レンズ3-4本、クリップオンストロボとアクセサリを収納できます。三脚固定用ストラップ付き。

サイズ: 22.5 x 27.5 x 17.5cm  
容量: 約10.8ℓ 重量: 約921g

デジショット/L 4013051031752

**キャリングシステム対応カメラバッグ** ※カメラバッグのみサイズ表示は内寸となります。



**プロテクト** カメラバッグ用キャリングシステム対応

**¥9,000(税抜)**

ミラーレスカメラとレンズ等が収納できる防水仕様のカメラバッグ。オルトリーブが誇る防水スライダ「クイックシールクロージャー」採用モデル。10mm厚のウレタンパッドを採用しています。

サイズ: 12 x 15 x 7cm 容量: 1.3ℓ 重量: 約110g

プロテクト 4013051020893



**アクアカム** カメラバッグ用キャリングシステム対応

**¥14,800(税抜)**

中、上位一眼レフカメラと単焦点レンズのセットが入る程度の内容量になります。両サイズ共に防水スライダ「クイックシールクロージャー」を採用し、防水仕様。カメラインサートが付属で機器をしっかりガードします。

サイズ: 18 x 26 x 15cm 容量: 7ℓ 重量: 約500g

アクアカム 4013051020886



**アクアズーム** カメラバッグ用キャリングシステム対応

**¥13,000(税抜)**

標準ズームレンズ付き一眼レフカメラが収納可能なモデル。クイックシールクロージャーとウレタンパッドにより、出し入れがしやすい設計です。

サイズ: 24 x 6 ~ 15 x 11cm 容量: 2.8ℓ 重量: 約340g

アクアズーム 4013051020862



**カメラバッグシリーズ用キャリングシステム**

**¥3,800(税抜)**

オルトリーブの4Wayベルトループ対応のショルダーバッグを背中に背負うためのオプションアクセサリです。

対応バッグ: プロテクト、アクアカム、アクアズーム

カメラバッグシリーズ用キャリングシステム 4013051001885

**バックパック**



イエロー



ブラック



ホワイト



オーベルジーヌ



ライム



前面



オーシャンブルー



ウルトラマリン



アスファルト

**ヴェロシティ ¥13,800(税抜)**

ロングセールスを誇るヴェロシティ。B4サイズの書類がそのまま入る容量に加え、スロット部にはリアライトやヘルメットの取り付けられる機能面に優れた設計です。8種類のカラー展開も魅力です。

サイズ: 47 x 28 x 15cm 容量: 20ℓ 重量: 約1010g  
色: イエロー、ブラック、ホワイト、オーベルジーヌ、ライム、オーシャンブルー、ウルトラマリン、アスファルト

ヴェロシティ/イエロー 4013051019828  
ヴェロシティ/ブラック 4013051019842  
ヴェロシティ/ホワイト 4013051019859  
ヴェロシティ/オーベルジーヌ 4013051027670  
ヴェロシティ/ライム 4013051027687  
ヴェロシティ/オーシャンブルー 4013051031226  
ヴェロシティ/ウルトラマリン 4013051035422  
ヴェロシティ/アスファルト 4013051035439



## トランザルバック

アウトドアに限らずあらゆるシーンで活躍するドラム型ダブルバック。背負うことも可能になるホースグリップを採用し、ショルダーストラップも付属しています。各サイズ6色。



**ラックバックS**  
¥10,000(税抜)

サイズ: 24 x 48 x 24cm  
容量: 24ℓ 重量: 670g

ラックバックS/レッド 4013051001083  
ラックバックS/ブラック 4013051001090  
ラックバックS/イエロー 4013051007122

ラックバックS/ホワイト 4013051019316  
ラックバックS/オーシャンブルー 4013051031066  
ラックバックS/アスファルト 4013051035705



**ラックバックM**  
¥11,000(税抜)

サイズ: 30 x 54 x 27cm  
容量: 31ℓ 重量: 760g

ラックバックM/レッド 4013051001052  
ラックバックM/ブラック 4013051001137  
ラックバックM/イエロー 4013051007115

ラックバックM/ホワイト 4013051019330  
ラックバックM/オーシャンブルー 4013051031073  
ラックバックM/アスファルト 4013051035712



**ラックバックL**  
¥12,000(税抜)

サイズ: 34 x 61 x 32cm  
容量: 49ℓ 重量: 910g

ラックバックL/レッド 4013051001038  
ラックバックL/ブラック 4013051001274  
ラックバックL/イエロー 4013051006484

ラックバックL/ホワイト 4013051019354  
ラックバックL/オーシャンブルー 4013051031080  
ラックバックL/アスファルト 4013051035729



**ラックバックXL**  
¥13,000(税抜)

サイズ: 40 x 71 x 40cm  
容量: 89ℓ 重量: 1190g

ラックバックXL/レッド 4013051001113  
ラックバックXL/ブラック 4013051001106  
ラックバックXL/イエロー 4013051006477

ラックバックXL/ホワイト 4013051019378  
ラックバックXL/オーシャンブルー 4013051031097  
ラックバックXL/アスファルト 4013051035736



レッド



ブラック



イエロー



ホワイト



オーシャンブルー



アスファルト

## ドライバッグ

### ウルトラライトウェイトドライバッグ PS10

超軽量ナイロン生地を使用したドライバッグ。円筒型の底にはループが付いており、小物を小分けにして非防水のバックパックやパニアバッグの中に入れて使用するのに理想的な構造。 ※高さはロールアップを3、4回した時の寸法です。



オレンジ



ダークグレー



ライトグリーン



オリーブ



オーシャンブルー

**1.5ℓ ¥2,000(税抜)**

サイズ: 8 x 38.3 x 12.2cm 重量: 30g

PS10 1.5ℓ/オレンジ 4013051019507  
PS10 1.5ℓ/ダークグレー 4013051019514  
PS10 1.5ℓ/ライトグリーン 4013051019521  
PS10 1.5ℓ/オリーブ 4013051026314  
PS10 1.5ℓ/オーシャンブルー 4013051033299

**3ℓ ¥2,300(税抜)**

サイズ: 15 x 44 x 14cm 重量: 38g

PS10 3ℓ/オレンジ 4013051019538  
PS10 3ℓ/ダークグレー 4013051019545  
PS10 3ℓ/ライトグリーン 4013051019552  
PS10 3ℓ/オリーブ 4013051026321  
PS10 3ℓ/オーシャンブルー 4013051033305

**7ℓ ¥2,900(税抜)**

サイズ: 27 x 55 x 17.5cm 重量: 54g

PS10 7ℓ/オレンジ 4013051019569  
PS10 7ℓ/ダークグレー 4013051019576  
PS10 7ℓ/ライトグリーン 4013051019583  
PS10 7ℓ/オリーブ 4013051026338  
PS10 7ℓ/オーシャンブルー 4013051033312

**12ℓ ¥3,100(税抜)**

サイズ: 32 x 67.5 x 21.5cm 重量: 70g

PS10 12ℓ/オレンジ 4013051019590  
PS10 12ℓ/ダークグレー 4013051019606  
PS10 12ℓ/ライトグリーン 4013051019613  
PS10 12ℓ/オリーブ 4013051026345  
PS10 12ℓ/オーシャンブルー 4013051033329

**22ℓ ¥3,300(税抜)**

サイズ: 42 x 83.2 x 26.5cm 重量: 104g

PS10 22ℓ/オレンジ 4013051019620  
PS10 22ℓ/ダークグレー 4013051019637  
PS10 22ℓ/ライトグリーン 4013051019644  
PS10 22ℓ/オリーブ 4013051026352  
PS10 22ℓ/オーシャンブルー 4013051033336



### ドライバッグ PS21R バルブ付

**13ℓ ¥4,000(税抜)**  
**22ℓ ¥4,800(税抜)**  
**35ℓ ¥5,900(税抜)**

頑丈で軽量なロールクローザータイプのドライバッグ。摩擦や切り裂きに強いハニカム構造の生地を採用で、中身を圧縮してボリュームを抑えるためのバルブ付。持ち運び、輸送時に便利なリングとループ付。  
※高さはロールアップを3、4回した時の寸法です。

**13ℓ** サイズ: 42 x 60 x 19cm 重量: 170g / **22ℓ** サイズ: 52 x 70 x 22cm 重量: 220g / **35ℓ** サイズ: 60 x 83 x 27.5cm 重量: 280g 色: ライム

PS21R/13ℓ 4013051028158 PS21R/22ℓ 4013051028189 PS21R/35ℓ 4013051028219



### ドライバッグ PS21R ウィンドウ

**13ℓ ¥3,500(税抜)**  
**22ℓ ¥4,200(税抜)**  
**35ℓ ¥5,000(税抜)**

中身の見える透明窓付きの頑丈で軽量なロールクローザータイプのドライバッグ。摩擦や切り裂きに強いハニカム構造の生地を採用し、透明部分の生地は様々なシーンでの曇りに強い素材を採用。  
※高さはロールアップを3、4回した時の寸法です。

**13ℓ** サイズ: 42 x 60 x 19cm 重量: 160g / **22ℓ** サイズ: 52 x 70 x 22cm 重量: 210g / **35ℓ** サイズ: 60 x 83 x 27.5cm 重量: 270g 色: スレート

PS21R/13ℓ 4013051029957 PS21R/22ℓ 4013051029964 PS21R/35ℓ 4013051029971

CURAはイタリア語で「お手入れ」の意味です。また発音は「クラ」で、日本語の「蔵」と似ていて、大切なものを保存保管し守る。また古い蔵をあけたら面白いものや宝ものが出てくる。日本の良い素材と職人技でこだわりの商品を世に出していくという意味もこめて、「蔵」と「CURA」を掛け合わせ「蔵CURA(クラ)」が誕生しました。

## ストラップ



ライトブラウン

ブラック/レッド

ブラック

**天然シボ牛革ストラップ** 90cm ¥8,500(税抜) CLS-100 120cm ¥9,200(税抜) CLS-101

姫路のタンナー職人が試行錯誤と秘伝の製法からつくり出す「革」、ナチュラルシュリンク(天然シボ)が美しく、柔らかくしなやかな「革」ダコタベッセを使用したネックストラップです。ダコタベッセは、植物性タンニンなめしを施した後、もうひと手間の作業をほどこし皮の持つ自然なシボ感を浮かせあげさせます。型押しや、揉み出しの人工的なシボとは違い、使ううちに消えることなく味わいを永く楽しめさせます。革は、このひと手間を施すことで、通常より20%近く縮みますが繊維のつまった丈夫でしなやかな「革」となります。

サイズ: 幅28mm、長さ90cm / 幅28mm、長さ120cm 素材: 牛革(本体) / リング: 真鍮製  
色: ライトブラウン、ブラック/レッド、ブラック

天然シボ牛革90cm / ライトブラウン	4560491550119	天然シボ牛革120cm / ライトブラウン	4560491550195
天然シボ牛革90cm / ブラック/レッド	4560491550171	天然シボ牛革120cm / ブラック/レッド	4560491550188
天然シボ牛革90cm / ブラック	4560491550102	天然シボ牛革120cm / ブラック	4560491550249



\* 桐箱は数量限定、無くなり次第終了



レッド/シルバー

ブラック/ゴールド

ブラック/レッド

**真田紐ネックストラップ** 90cm ¥10,000(税抜) CSS-100 120cm ¥12,000(税抜) CSS-120

伝統工芸品である真田紐を使用したカメラストラップです。真田紐とは戦国時代の武将、真田幸村とその父、昌幸が「強く丈夫な紐」として武具・甲冑等に用いたことから、その名がついたといわれています。織物ならではの印象的な織柄が紐の表裏にあらわれる為、他の紐にはない独特な美しさがあります。

サイズ: 幅15mm、長さ90cm / 幅15mm、長さ120cm 素材: シルク(絹)、本ヌメ革(タグ・先端部)  
リング: 真鍮製 色: レッド/シルバー、ブラック/レッド、ブラック/ゴールド

真田紐ネックストラップ90cm / レッド/シルバー	4562379030034	真田紐ネックストラップ120cm / レッド/シルバー	4560491550270
真田紐ネックストラップ90cm / ブラック/レッド	4562379030027	真田紐ネックストラップ120cm / ブラック/レッド	4560491550256
真田紐ネックストラップ90cm / ブラック/ゴールド	4560491550058	真田紐ネックストラップ120cm / ブラック/ゴールド	4560491550263



ブラック

ブラック/レッド

ライトブラウン

**天然シボ牛革ハンドストラップ** ¥5,800(税抜) CLS-200

姫路のタンナー職人が試行錯誤と秘伝の製法からつくり出す「革」、ナチュラルシュリンク(天然シボ)が美しく、柔らかくしなやかなダコタベッセを使用したハンドストラップです。

サイズ: 幅20mm、先端14mm、長さ21mm(リング部分を除く)

天然シボ牛革ハンドストラップ/ブラック	4560491550294
天然シボ牛革ハンドストラップ/ライトブラウン	4560491550317
天然シボ牛革ハンドストラップ/ブラック/レッド	4560491550300



ブラック/レッド

レッド/シルバー

ブラック/ゴールド

**真田紐ハンドストラップ** ¥6,500(税抜) CSS-200

定番となった真田紐ストラップのハンドストラップバージョンです。

サイズ: 幅15mm、長さ20cm(リスト部長さ: 31cm) 素材: シルク(絹)、本ヌメ革(タグ・先端部) / リング: 真鍮製

真田紐ハンドストラップ/ブラック/レッド	4560491550072
真田紐ハンドストラップ/レッド/シルバー	4560491550089
真田紐ハンドストラップ/ブラック/ゴールド	4560491550096



ブラック

ベージュ

ブラウン

**ヘリンボーン織りストラップ** ¥3,800(税抜) CHS-100

厚み3.3mmとゆったりとしたさわり心地ながら、しなやかで肌触りも良い表情を持つヘリンボーン織りが特徴のストラップです。織柄がニシンの骨に似ていることからヘリン(ニシン)ボーン(骨)と呼ばれるこの織柄は日本では杉縁織りと呼ばれて愛されています。ストラップの両端には本ヌメ革を採用し、使い込むほど色が馴染みます。

サイズ: 幅30mm(ネック部分)、長さ120~140cm 素材: アクリル(ネック部)、本ヌメ革(タグ、先端部)  
色: ベージュ、ブラック、ブラウン

ヘリンボーン織りストラップ30mm幅/ベージュ	4562379030089
ヘリンボーン織りストラップ30mm幅/ブラック	4562379030072
ヘリンボーン織りストラップ30mm幅/ブラウン	4562379030096



柔らかなふくらみ特徴



ブラック

カーキ

ベージュ

**コンフォートストラップ** ¥4,500(税抜) CCS-100

シンプルで飽きのこない、アクリル素材のふかふかストラップ。男女を問わずお使いいただけます。特徴であるネック部分のふくらみの秘密は、筒状に織り上げた2本の筒内に 各筒50本ほどのアクリル紐が通っています。この造りにより、緩衝材に使われるゴム系やスポンジ等とは違う独特の風合いとクッション性を持ち、長く使ってもへこたれないカメラストラップが完成しました。

サイズ: 幅38mm(ネック部分) / 10mm(先端部分)、長さ80~120cm

コンフォートストラップ/グレー	4560491550201
コンフォートストラップ/カーキ	4560491550218
コンフォートストラップ/ベージュ	4560491550225

## ストラップ・パーツ



当て革・リングセット(ヌメ)

当て革・リングセット(黒)

真鍮製二重リング(細部までめらかな仕上げを施しました。)

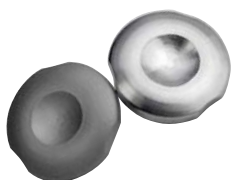


### ストラップ用 当て革・リング

当て革 **¥350(税抜)**  
 当て革・リングセット **¥740(税抜)**  
 真鍮製二重リング(2個セット) **¥380(税抜)**

CAK-100 当て革/黒	4560491550041
CAK-100 当て革/ヌメ	4560491550034
CRGK-100 当て革・リングセット/黒	4560491550027
CRGK-100 当て革・リングセット/ヌメ	4560491550010
CRG-100 真鍮製二重リング(2個セット)	4562379030010

## リリースボタン



KOMA-100 / シルバー 4560491550331  
 KOMA-100 / マットシルバー 4560491550348

### 小丸チタン製リリース ¥12,000(税抜)

ソフトリリースの用途はシャッター動作の正確さと安定性を確保すること。ソフトリリースによって絞りに一段違いが出ることもあります。また、ソフトリリースの形状は従来凹型か凸型のどちらかでしたが、「小丸」は外側が凸型で内側が凹型の凹凸混合の断面を採用しています。これは演奏家の指先が密着しやすいように、膨らむと同時にへこんだフルートのキーの形状から着想されたものです。この形状のおかげで、指を直感的に素早くソフトリリースボタンの中心に導き、シャッターを切ることができ、ユーザーの操作性が一段と向上します。フランス製。

サイズ 直径：15mm 厚み：2mm(突起部を除く)

## クリーニング用品



### クリーニング用ペーパークロス MICRO WIPER(マイクロワイパー)

¥380(税抜) CP-100

特殊な製法の割織された繊維の一部はナノサイズまで細分化し、さらにその断面は異型断面で、ミクロの汚れを内部まで繊維が侵入して汚れを掻き取っていきます。50枚入り

サイズ：約80×100mm

クリーニング用ペーパークロス MICRO WIPER(マイクロワイパー) 4560491550126



### 光学レンズ専用クリーナー・アルコールフリー

50mℓ ¥800(税抜) CLC-050 300mℓ ¥3,000(税抜) CLC-300  
 スプレータイプ 150mℓ ¥1,650(税抜) CLCS-150

アルコール系不使用のクリーナーなのでコーティング、塗装、ゴムなど使う箇所、場所を選びません。※ご使用に際しましては予め拭きテストをして問題が無いかどうかを、ご確認の上ご使用下さい。

容量：50mℓ / 300mℓ 150mℓ (スプレータイプ)

光学レンズ専用クリーナー (50mℓ) アルコールフリー 4560491550003  
 光学レンズ専用クリーナー (300mℓ) アルコールフリー 4562379030058  
 光学レンズクリーナー スプレータイプ (150mℓ) アルコールフリー 4560491550287



### 防カビ・抗菌エアダスター B-OFF

¥1,315(税抜) CAD-100

防カビ・抗菌・消臭作用のあるエアでホコリやゴミを吹き飛ばします。使用している抗菌剤の経口毒性は塩・カフェインの20倍安全。玩具や食品工場、介護施設等で使用されているくらい安全なものです。

容量：350mℓ 成分：抗菌防カビ剤・DME(ノンフロン)

防カビ・抗菌エアダスター B-OFF 4560491550133



### クリーナー&ペーパーセット

¥680(税抜) AST-015

マイクロワイパー(30枚)とクリーナー(15mℓ)がセットになった、お手軽なセットです。

クリーナー&ペーパーセット 4560491550232



### 熊野筆カメラボディブラシ

¥4,000(税抜) CF-100

複雑な形状のカメラ部品の細部にまで毛先が入り込み、確実に埃をかき出す為に必要な「こし」。毛の量、毛の質の配合を何度も変えて作成し、その度にカメラ専門職のアドバイスも頂きながら完成した逸品です。

サイズ：約120×25mm 素材：ナイロン、羊毛

熊野筆カメラボディブラシ 4560491550355



グリーン

ボルドー

### クリーニングセット専用ポーチ

¥3,700(税抜) CK-100

すでに「蔵CURA」クリーナー等、持っている方向けにポーチ単体で販売となります。素材：ナイロン/引手、ネーム牛革

サイズ：100×145×20mm 色：グリーン、ボルドー

クリーニングセット専用ポーチ/グリーン 4560491550386  
 キーリングセット専用ポーチ/ボルドー 4560491550393



※鏡種、フィルターは、別売です。

### カメラクリーニングセット

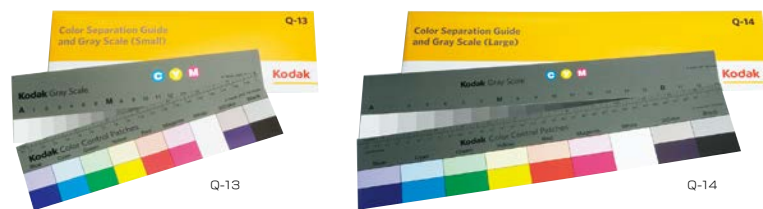
¥7,900(税抜) CFC-100

セットはカメラボディブラシ(熊野筆)1本、拭き跡が残らないクリーナー液(15mℓ)と、専用ペーパー(50枚)のセット。化粧箱に入れておりますのでプレゼントとしても喜ばれる商品です。

サイズ：100×145×20mm 色：グリーン、ボルドー

カメラクリーニングセット/グリーン 4560491550362  
 カメラクリーニングセット/ボルドー 4560491550379

いつの時代も写真の業界標準規格を築いてきたコダック。そのコダックの撮影用アクセサリはどれも、プロやハイアマ達には欠かせないアイテムとなってきました。銀一はそのコダック写真アクセサリーの一部と、コダック・ラッテン・ゼラチンフィルターの正規代理店です。※フィルターをはじめ、銀一扱いのコダック製品については、別途ホームページ (<http://www.ginichi.co.jp>) に記載しております。

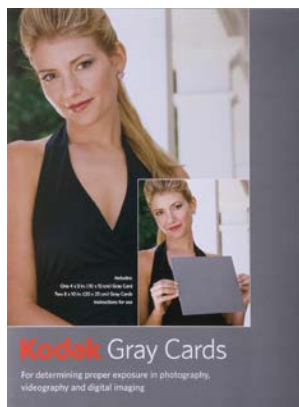


### カラーセパレーションガイド&グレースケール

8inch Q-13 **¥4,800**(税抜) 14inch Q-14 **¥12,600**(税抜)

商品撮影やカメラのテストに便利なカラーガイドとグレースケールのセットです。スケールの長さは8インチ(約20cm)で接写に向いています。Q-14は、Q-13と全く同じ仕様ですが長さが14インチ(約35cm)で、人物に持たせて撮影を行う際に便利です。

カラーセパレーションガイド&グレースケール8inch Q-13 0041771527655  
カラーセパレーションガイド&グレースケール14inch Q-14 0041771527662



### グレーカード R-27

**¥3,600**(税抜)

業界定番として何十年にもわたって使われているグレーカード、露出判定に便利です。A4判(8×10)と4×5判が1枚ずつ入っています。

グレーカード R-27 9780879857547

プロ品質のカラーチェッカーは、信頼のブランド x-rite (旧ブランド名グレッタグマクベス) から。x-riteのカラーチェッカー製品は、すべて科学的根拠に基づいて調色された正確な顔料を用いており、いかなる環境光のもとでも反射スペクトラムが変化しない事が特徴です。この顔料は色焼けすると正確な判定が出来なくなりますので、カラーチェッカーは2年おきに新しいものにお買い換えください。

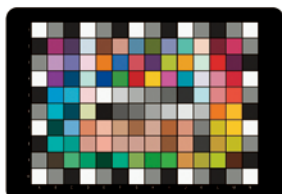


### カラーチェッカー・クラシック8×10"

オープン価格

商品撮影の業界標準チェッカー。現物と原稿を見比べて色の転びを確認できます。24の自然色、有彩色、原色、グレースケールが4列に配置されています。8×10"判一枚入り。

カラーチェッカー 8×10" 7640111925019



### カラーチェッカー・デジタルSG

オープン価格

SG(セミグロス=半光沢)のパッチを含んだプロフェッショナル向けチェッカー。140の配色、オリジナルのColor Checker24パッチ、17段階のグレースケール、14の肌色。8×10"判一枚入り。

カラーチェッカー SG 7640111925033



### グレースケールカード

オープン価格

白・18%グレイ・黒の3基準パッチ。比較的離れた場所から写し込みに便利です。8×10"判一枚入り。

グレースケールカード 7640111925057



### カスタムホワイトバランスカード

オープン価格

中距離からのデジカメでのWB写し込み、又はビデオカメラでの使用に便利です。8×10"判一枚入り。

カスタムホワイトバランスカード 7640111925040



付属のケース

セッティング例



Gキューブ45

Gキューブ90

### G-CUBE 45 / G-CUBE 90

G-CUBE 45 **¥6,572**(税抜) G-CUBE 90 **¥9,334**(税抜)

ワンタッチで広げることができ、自立するディフューザーボックス。簡単に光がまわり、撮影することが可能です。また全面(5面)ディフューザーなので、あらゆる面からライティングでき、正面のカメラ側にスリットを入れ写り込み対策も万全です。Gキューブの使用時は、強い影が淡くなると同時に、本体のディティールも出てきます。特に光る物は、暗い部分のつぶれ、明るい部分の飛びが飛躍的に少なくなります。

Gキューブ45 サイズ: 46×46×50cm 重量: 約300g Gキューブ90 サイズ: 75×95×95cm 重量: 約1.65kg

G-CUBE 45 4933761046023 G-CUBE 90 4933761045996



### ホルメンコール ハイテックブルーフ

**¥1,500**(税抜)

ホルメンコールのナノコーティングは、ナノ粒子が素材の形状に沿って数層にわたり超薄被膜を形成します。ナノ粒子の特徴である自己組織化(整列する性質)を利用しているため非常に安定し、防水、防汚効果の持続性が抜群です。また繊維の目を塞がずに、繊維一本一本にナノ粒子が付着するので透湿性を損ないません。

容量: 300ml

ハイテックブルーフ 4250081615099



和紙への染色にこだわってグレーチャートしても使えるほどニュートラルなグレー、透光が可能なブラック、そしてサインペンの書き味に優れているホワイト、とまさにスタジオ用途に最適な3色です。

### mt foto スタジオ用テープ

- 約25mm巾×50m **¥900**(税抜)
- 約38mm巾×50m **¥1,400**(税抜)
- 約50mm巾×50m **¥1,800**(税抜)

mt foto スタジオ用テープ25mm×50m /ブラック 4971910165294  
mt foto スタジオ用テープ25mm×50m /ホワイト 4971910165324  
mt foto スタジオ用テープ25mm×50m /グレー 4971910165355

mt foto スタジオ用テープ38mm×50m /ブラック 4971910165300  
mt foto スタジオ用テープ38mm×50m /ホワイト 4971910165331  
mt foto スタジオ用テープ38mm×50m /グレー 4971910165362

mt foto スタジオ用テープ50mm×50m /ブラック 4971910165317  
mt foto スタジオ用テープ50mm×50m /ホワイト 4971910165348  
mt foto スタジオ用テープ50mm×50m /グレー 4971910165379



### mt foto ガードテープ

約150mm巾×20m **¥2,900**(税抜)

コードをスマートに保護する、トンネルタイプのマスキングテープです。現場でのケーブルマネジメントにも有効です。

mt foto ガードテープ150mm×20m 4971910173220



マスキング シュアーテープ/ホワイト シュアーテープ/ページュ シュアーテープ/ブラック

### シュアーテープ各種

撮影をする際に無くしてはならないテープがシュアーテープです。貼っても剥がしても後が残りにくいのが特徴です。ホワイト、ページュ、ブラックの3色を用意し、各サイズ揃えております。ページュは他の2色より耐熱性が高くなっております。

- |                               |                    |                      |               |
|-------------------------------|--------------------|----------------------|---------------|
| ホワイト2インチ(約50mm巾×55m).....     | <b>¥1,650</b> (税抜) | FP-227(ホワイト2インチ)     | 4562185656572 |
| ホワイト1インチ(約25mm巾×55m).....     | <b>¥930</b> (税抜)   | FP-227(ホワイト1インチ)     | 4562185656510 |
| ホワイト3/4インチ(約19mm巾×55m).....   | <b>¥730</b> (税抜)   | FP-227(ホワイト3/4インチ)   | 4562185656596 |
| ホワイト1/2インチ(約12.5mm巾×55m)..... | <b>¥530</b> (税抜)   | FP-227(ホワイト1/2インチ)   | 4562185656664 |
| ページュ1インチ(約25mm巾×55m).....     | <b>¥1,220</b> (税抜) | FP-202(ページュ1インチ)     | 4562185656343 |
| ブラック2インチ(約50mm巾×55m).....     | <b>¥2,800</b> (税抜) | CP-743(ブラック)2インチ     | 4562185656619 |
| ブラック1-1/2インチ(約37.5mm巾×55m)... | <b>¥2,200</b> (税抜) | CP-743(ブラック)1-1/2インチ | 4562185656626 |
| ブラック1インチ(約25mm巾×55m).....     | <b>¥1,400</b> (税抜) | CP-743(ブラック)1インチ     | 4562185656602 |
| ブラック1/2インチ(約12.5mm巾×55m)..... | <b>¥1,200</b> (税抜) | CP-743(ブラック)1/2インチ   | 4562185656640 |

### マスキングテープ

糊が残りにくく、曲面、発泡体に良くなじむマスキングテープです。薄く、より簡単に手で切れます。

- |                |                  |                   |               |
|----------------|------------------|-------------------|---------------|
| マスキング2インチ..... | <b>¥840</b> (税抜) | CP-101(マスキング2インチ) | 4562185656688 |
| マスキング1インチ..... | <b>¥420</b> (税抜) | CP-101(マスキング1インチ) | 4562185656671 |

### ガッファータープ

紙ベースのシュアーテープに比べ、ビニールコートされた木綿布のガッファータープは、より強度がありまた、ほかのテクスチャの素材に馴染みやすい素材です。より強力な接着が必要な場合にはこちらが最適です。

- 2インチ(約50mm巾×55m)..... **¥3,750**(税抜)
- 1インチ(約25mm巾×55m)..... **¥1,880**(税抜)

P-665 / 2インチ/ブラック	4562185656459	P-665 / 1インチ/ブラック	4562185656398
P-665 / 2インチ/グレー	4562185656466	P-665 / 1インチ/グレー	4562185656404
P-665 / 2インチ/ホワイト	4562185656473	P-665 / 1インチ/ホワイト	4562185656411



スタジオの必需品シュアーテープは用途に合わせて豊富にサイズを取り揃えております。



ガッファータープ/ブラック ガッファータープ/グレー ガッファータープ/ホワイト



### ティッフェン レンズクリーニングペーパー

**¥360**(税抜)

数十年にわたり業界定番として愛用されてきた某社レンズペーパー(販売終了)と同じ工場、当時と同じ素材を使って作られているレンズクリーニング用ペーパーです。ソフトな風合いに定評があります。50枚入り。

サイズ: 約68×116mm

ティッフェン レンズクリーニングペーパー 4933761015647



### レンズクリーナー

**¥850**(税抜)

レンズクリーニングペーパーと併せて使うためのレンズ清掃溶液。拭きムラが残りにくく、取り扱いが簡単です。37ml。

レンズクリーナー 0049383079401

銀一は、写真用品輸入会社だけではなく、一軒のカメラ店でもあります。店頭でお客様の声を聞く中から、「どこにも無いから自分達で作る」商品も幾つかあります。こうしたオリジナル商品は、今では全国のお客様に知られるところとなり、少しずつパリエーションを増やしています。

**Gボタン**

¥1,000(税抜)



アルミニウムを薄く削り出し、押しやすとしたベストセラー商品です。指にあたる面の角度も計算されており、装着すると快適で押し易いシャッターレリーズ感を実現します。

Gボタン/シルバー 4933761014848



**銀一オリジナル特注レリーズ**

¥4,200(税抜)

ケーブルレリーズの内部に医療用シリコンチューブを仕込んである、特殊なレリーズです。通常の市販レリーズに比べて、曲げた時の滑らかさ、とりわけ寒冷地での動作感に優れています。全長は約60cm、シンプルなストッパー無し仕様。ボタンはシルバークロームで、ねじ込み部分は丁寧なブラックペイント仕上げです。

銀一オリジナル特注レリーズ 4933761014916

**銀一 シルクグレーカード ver.2**

¥2,000(税抜)

400g/1㎡の台紙にポリプロピレンコーティングを施し、その上から反射率18%のグレー顔料をシルクスクリーン印刷したA4判のグレーカードです。裏面はホワイトバランスの設定に最適な反射率約50%のライトグレーです。

サイズ: A4 (210×297mm) 2枚入り  
反射率: 表面グレー 反射率 18%  
裏面ライトグレー 反射率 約50%

銀一シルクグレーカードver.2 4933761060012



**銀一 ビッグシルクグレーカード Ver.2**

¥10,000(税抜)

大判サイズ(B2)ですが、色ムラと明るさのムラを極限まで抑え、1枚ごとの個体差も少ない製品です。本製品を複数枚使い、レンズの周辺光量落ちやミックス光照明の影響など、大判サイズを活かした様々な測定にお使いいただけます。もちろん、通常のライトグレー面によるホワイトバランス設定、グレー面による露出設定にもお使いいただけます。

サイズ: B2 (515×728mm) 2枚入り  
反射率: 表面グレー 反射率 18%  
裏面ライトグレー 反射率 約50%

銀一ビッグシルクグレーカード 4933761061613



**銀一オリジナル純綿クロス(赤別珍ダブル)**

¥1,500(税抜)

綿100%高級ベルベット製カメラ用クロスです。シリコン成分を一切含まずに製造しており、カメラ・レンズに樹脂成分が移りません。貴七と呼ばれる重量感ある生地を起毛させ、それを質沢に二枚縫い合わせてクッション性を実現。カメラを包んだり、機材を並べる際の下敷きにしたり、使い方はアイデア次第。汚れたら中性洗剤で軽くもみ洗いし、吊し干して下さい。

サイズ: 450×450mm

銀一オリジナル純綿クロス 4933761014855



**モイスレガード・フォト**

小 ¥1,500(税抜)

大 ¥5,000(税抜)

カメラ用の高分子調湿シート。カメラケース内の湿度が高い時には吸湿してネガやレンズのカビ、そしてカメラのモルト劣化を防ぎ、湿度が低い時は放湿してビンテージカメラの貼革や木製カメラのひび割れなどを防ぎます。

サイズ: 小 約82×107mm 大 約185×215mm

モイスレガード・フォト/小 4560296650120

モイスレガード・フォト/大 4560296650113



**銀一オリジナル 冠布**

4×5用 ¥5,000(税抜) サイズ: 90×100cm

5×7用 ¥7,000(税抜) サイズ: 90×120cm

8×10用 ¥9,000(税抜) サイズ: 90×150cm

どっしりした綿100%の別珍を使い、黒とグレーの二枚縫い合わせて作られています。反射を抑えるのに最適な素材で、特に黒面を被ればピントや構図の確認が容易になります。夏期はグレーを表にして、日照による熱を低減できます。グレー面の四隅にベルクロテープが付けてあり、用途に合わせて冠布の垂れ方を整える事が出来ます。

銀一オリジナル 冠布/4×5用 4933761014886

銀一オリジナル 冠布/5×7用 4933761014893

銀一オリジナル 冠布/8×10用 4933761014909

エッセンバッハのルーペは100年の歴史に裏付けられた信頼の製品です。高透明度、高純度、高硬度、高解像度を備えた、軽くて持ちやすい光学樹脂や、物理的、科学的刺激に非常に強い独自開発のコーティング剤などの高品質な素材を使用しています。革新と伝統を合わせ持つスタイリッシュなルーペです。

## ハンディルーペ

携帯に最適なハンディルーペです。3.5倍レンズは、レストランのメニューを見たり、クソリの成分表の細かい文字を調べたり、散歩の途中で草花を観察したり、外出先の様々なシーンでそれぞれの目的を満たすのに適しています。



**丸形 6 × 30mm ¥2,800(税抜)**   **丸形 3.5 × 50mm ¥3,300(税抜)**   **丸形 3.5 × 60mm ¥3,900(税抜)**

丸形 色(6 × 30mm) : ダークレッド、ブラック   色(3.5 × 50mm) : ダークレッド、オリーブグリーン、ブラウン、ブラック   色(3.5 × 60mm) : ダークレッド、オリーブグリーン、ブラウン、ブラック

ハンディルーペ 丸型 / 6 × 30mm / ダークレッド 4026158057532  
ハンディルーペ 丸型 / 6 × 30mm / ブラック 4026158057600

ハンディルーペ 丸型 / 3.5 × 50mm / ダークレッド 4026158057549  
ハンディルーペ 丸型 / 3.5 × 50mm / オリーブグリーン 4026158057563  
ハンディルーペ 丸型 / 3.5 × 50mm / ブラウン 4026158057587  
ハンディルーペ 丸型 / 3.5 × 50mm / ブラック 4026158057617

ハンディルーペ 丸型 / 3.5 × 60mm / ダークレッド 4026158057556  
ハンディルーペ 丸型 / 3.5 × 60mm / オリーブグリーン 4026158057570  
ハンディルーペ 丸型 / 3.5 × 60mm / ブラウン 4026158057594  
ハンディルーペ 丸型 / 3.5 × 60mm / ブラック 4026158057624



**角形 3.5 × 50mm ¥3,900(税抜)**  
**角形 3.5 × 60mm ¥4,400(税抜)**

角形 色(3.5 × 50mm) : レッド、ブラック、ライトブラウン  
色(3.5 × 60mm) : レッド、ブラック、ライトブラウン

ハンディルーペ 角形 / 3.5 × 50mm / レッド 4026158057716  
ハンディルーペ 角形 / 3.5 × 60mm / レッド 4026158057723

ハンディルーペ 角形 / 3.5 × 50mm / ブラック 4026158057730  
ハンディルーペ 角形 / 3.5 × 60mm / ブラック 4026158057747

ハンディルーペ 角形 / 3.5 × 50mm / ライトブラウン 4026158057754  
ハンディルーペ 角形 / 3.5 × 60mm / ライトブラウン 4026158057762

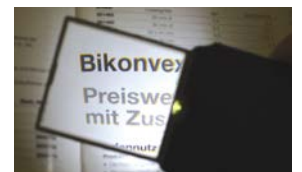
## イージーポケット

**3倍 ¥7,500(税抜)**   **4倍 ¥9,500(税抜)**

レンズを引き出すだけで自動点灯するLEDライトを搭載しており、携帯しやすいスリムな本体には、技術の粋を集めた新開発の「ディフラクティブ非球面レンズ」を採用しています。レンズの厚さは僅か3mm、重さも約31gと軽量です。3倍率と4倍率の2タイプがあります。



3倍の場合



4倍の場合

<スペック(各モデル共通仕様)> 材質: 本体/ガラスファイバー加工強化プラスチック   レンズ/PXM®光学樹脂  
本体サイズ: 85 × 55 × 6mm   レンズサイズ: 50 × 46 × 3mm   重さ: 約31g(バッテリー含む)  
バッテリー: ボタン電池 CR2025 × 2個付   連続点灯時間: 約5時間   生産国: ドイツ

イージーポケット 3倍/ブラック 4026158927538   イージーポケット 3倍/シルバーマーマーガレット 4560264111271  
イージーポケット 3倍/シルバー 4026158927545   イージーポケット 4倍/メタリックブルー 4048347108108  
イージーポケット 3倍/ブラックマーマーガレット 4560264111264

## LEDワイドライトルーペ



**3 × 60mm ¥10,000(税抜)**   **5 × 58mm ¥10,100(税抜)**   **7 × 35mm ¥8,300(税抜)**   **3.5 × 50 × 75mm ¥11,000(税抜)**  
**4 × 60mm ¥9,900(税抜)**   **10 × 35mm ¥8,800(税抜)**   **12.5 × 35mm ¥9,900(税抜)**   **4 × 50 × 75mm ¥15,200(税抜)**  
**6 × 60mm ¥10,800(税抜)**

LEDライトで鮮やかに拡大します。エッセンバッハ独自開発 PXM®光学樹脂採用で歪みの少ない非球面レンズです。傷が付きにくく、明るく拡大します。専用ケース付き。

レンズ材質: PXM光学樹脂   付属品: 単三電池2本

LEDワイドルーペ / 3 × 60mm 4048347280132  
LEDワイドルーペ / 4 × 60mm 4048347280194  
LEDワイドルーペ / 6 × 60mm 4048347418795

LEDワイドルーペ / 5 × 58mm 4048347280217

LEDワイドルーペ / 7 × 35mm 4048347280231  
LEDワイドルーペ / 10 × 35mm 4048347280255  
LEDワイドルーペ / 12.5 × 35mm 4048347280279

LEDワイドルーペ / 3.5 × 50 × 75mm 4048347280149  
LEDワイドルーペ / 4 × 50 × 75mm 4048347280170

# Complete One

**CompleteOne ¥448,000(税抜)**

これまでの常識にとらわれない、新しいコンセプトの新世代ジェネレーター。3回路を独立して調光ができるのはもちろん、1灯で1200ws出力も可能。色温度変化の少ない(±200K) Colorモードと秒間15コマ発光可能なSpeedモードに切替ができ、Speedモード時には7f-stopの調光範囲と1/11000秒の高速閃光を実現。複数灯調光時に各チャンネルの光量比を固定したまま光量のUP・DOWNの操作も可能。

サイズ: 153×209×210mm 重量: 4.3kg 最大出力: 1200ws 調光方式: シリーズカット調光+電圧調光 調光範囲: FULL~1/64を1/10EVステップ(Colorモード時) FULL~1/128を1/10EVステップ(Speedモード時) ※ストロボ・モデリング同時調光 充電音モニター: CHR-充電中連続音 READY-充電完了時に単音 OFF-無音 チャージタイム: 0.01~1.8秒(60Hz) スレープ回路: 内蔵(ON-OFFスイッチ付) 入力電圧: AC100V±5% シンクロ電圧: DC5V 使用灯数: 3灯

CompleteOne ジェネレーター #01730 4562230860213



## E-series



**E043 ¥298,000(税抜)**

プッシュスイッチ付きダイヤルを搭載し、「調光、モデリングON/OFF、発光ON/OFF」をスムーズにコントロール。

サイズ: 136 x 155 x 190mm 重量: 3.0kg  
最大出力: 400ws ~ 6ws. x 3 (1/6EVステップ)

E043 ジェネレーター #01720 4562230860206

## D-series



**D122 ¥378,000(税抜)**

A:B:C (1:1:1)  
max1200-min6ws  
A:BC (2:1)  
max800-min12ws(A)  
max400-min6ws(BC)  
(BC前2灯同時発光の場合は3ws)  
charge: 0.3~2.1秒(60Hz)

**D242 ¥398,000(税抜)**

A:B:C (1:1:1)  
max2400-min12ws  
A:BC (2:1)  
max1600-min24ws(A)  
max 800-min12ws(BC)  
(BC前2灯同時発光の場合は6ws)  
charge: 0.4~3.2秒(60Hz)

1灯によるフル発光が可能な、2回路独立調光「ダブル調光」を搭載。高耐久性コンデンサーを搭載し連続発光が可能。

サイズ: 153 x 209 x 210mm 重量: [D121] 4.7kg, [D242] 5.1kg

D122 ジェネレーター #01710 4562230860183

D242 ジェネレーター #01711 4562230860190

## Flash Heads



**MFH-25 ¥76,000(税抜)**

重量: 830g MAX2500ws (ファン付き) 使用チューブ: QC-2500MFH 標準リフレクター: Miniレフ モデリングランプ: 200W

MFH-25 #02020 4562230861005

**SMALL OCTA-26 ¥90,000(税抜)**

重量: 1620g(4Mケーブル重量730g含む) MAX3000ws (ファン付き) 使用チューブ: QC-3000P(プラグイン) 標準リフレクター: RPLレフ モデリングランプ: 200W

SMALL OCTA-26 #02025 4562230861012



**デイトライトハロゲン 100V 200W ¥6,000(税抜)**

MFH-25, 標準 OCTA, MONOSTAR X4 用  
デイトライトハロゲン 100V 200W #06510 4562230863719

**ハロゲン 100V 200W ¥3,000(税抜)**

MFH-25, 標準 OCTA 用  
ハロゲン 100V 200W #06503 4562230863726

**ハニカム3点セット (S+M+L) ¥32,000(税抜)**

リフレクター ST(180mm)に適合  
ハニカム3点セット #06210 4562230863337

**ST(ストレート)レフ ¥8,000(税抜)**

166mm\*135L ハニカム180mm用(HC-180)  
ST(ストレート)レフ #03002 4562230863016

## ヘッドケーブル

**3m ¥10,500(税抜)**  
**4m ¥11,500(税抜)**  
**5m ¥12,500(税抜)**  
**6m ¥13,500(税抜)**

ヘッドケーブル 3m #04001 4562230861500  
ヘッドケーブル 4m #04002 4562230861517  
ヘッドケーブル 5m #04003 4562230861524  
ヘッドケーブル 6m #04004 4562230861531

**出力延長ケーブル 5m ¥13,000(税抜)**

出力延長ケーブル 5m #04021 4562230861579



## BEAUTY BOX XLシリーズ

新製品のXLシリーズ(XL120, XL90)は、ポートレート撮影等の反射板を取付けたオバライト(ビューティディッシュ)としてだけではなく、ディフューザーを取付けたソフトボックスとしてもお使い頂ける画期的な製品です。オクタ(八角形)型のその形状は、モデルの目に自然なキャッチライトを作り出すことが可能です。

**XL120 ¥54,000(税抜)**

直径 120mm

**XL90 ¥51,000(税抜)**

直径 90mm

**ファブリックグリッド**

**¥38,000(税抜)**

XL120用

**ファブリックグリッド**

**¥33,000(税抜)**

XL90用

XL120 #03034 4562230863405

XL90 #03035 4562230863412

ファブリックグリッド (XL120用) #03036 4562230863429

ファブリックグリッド (XL90用) #03037 4562230863436



ファブリックグリッド  
※画像はXL120用



XL120

XL90



XL120 付属ケース



XL90 付属ケース

## NEW OCTA-C30G コンバインヘッド

**¥128,000(税抜)**

ストロボに大光量ハロゲンランプ(500~1000W)を組込んだハイブリッド製品。

ストロボ入力 MAX3000w.s リフレクター・ハロゲンランプ・アウターバルブ別売り  
使用チューブ: QC-3000G ハロゲンランプ: 2P 差し込み型500W-1000W  
ON-OFF スイッチ付 調光100%~5%

NEW OCTA-C30G コンバインヘッド #02034 4562230865706



## f-series



**f043 ¥288,000(税抜)** Individual

3灯を単独調光(400w.s~6w.s)でき、  
パネルで各ヘッドのON-OFFを操作可能。

出力: (1/6EVステップ)400w.s~6w.s

**f121 ¥288,000(税抜)**

2つの調光ステップ幅(1/6EV⇄1/10EV)を選択でき、  
1灯で1200w.sの出力が可能。

出力: 1Way(1/10EVステップ)1200w.s~50w.s 2Way(1/6EVステップ)1200w.s~6w.s

**f241 ¥338,000(税抜)**

「f」の機動力をそのままに、  
2400w.sの出力が可能な小型軽量ジェネレーター。

出力: 1Way(1/10EVステップ)2400w.s~100w.s 2Way(1/6EVステップ)2400w.s~12w.s

[f043, f121] サイズ: 136 x 155 x 190mm 重量: 2.8kg

[f241] サイズ: 136 x 155 x 220mm 重量: 3.6kg

f043 #01700 4562230860015 f121 #01701 4562230860022 f241 #01702 4562230860039

## MONOSTAR



**X4 ¥139,000(税抜)**

視認性に優れたデジタルディスプレイを搭載し、  
色褪りの少ないデイトライトハロゲンを標準装備。

最大出力: 400w.s~6w.s

X4 #01100 4562230860503



**X3 ¥104,000(税抜)**

受け継がれた信頼性と、優れたコストパフォーマンス。  
フル発光300w.sを1.5秒で高速チャージ。

最大出力: 300w.s~9w.s

X3 #01101 4562230860541



**バウンスレフ ¥20,000(税抜)**

柔らかく広範囲に反射するホワイトと鋭くスポット的に反射させるシルバーのリバーシブル。自由に動くボールヘッドでレフの角度や縦横を自由に設定でき、コンパクトに折りたたみが可能なスタンド付のレフ。

サイズ: 1360 x 910mm カラー: ホワイト/シルバー (リバーシブル)  
ボールヘッド: オスダボ仕様 収納ケース付き

バウンスレフ #07050 4562230863351

## Freq Sync

2.4GHz Transmitter & 2.4GHz Receiver 安定した周波数帯2.4GHzで動作し、  
驚きの最大動作距離を達成。工具いら  
ずのダイヤルスイッチで16チャンネル  
を簡単に設定。スタジオファッション撮影やロケなどにシンクロ  
コードのない自由な環境を。(クリップオンストロボにも対応)



**Freq Sync**

送信機

**¥22,000(税抜)**

**Freq Sync**

受信機

**¥26,000(税抜)**

**Freq Sync**

(送信機・受信機・各シンクロコード)

**¥46,000(税抜)**

Freq Sync 送信機 #09012 4562230862569

Freq Sync 受信機 #09013 4562230862576

Freq Sync (送信機・受信機・各シンクロコード) #09011 4562230862552



**SC(ソフトライト)**

**レフ680**

**¥50,000(税抜)**

直径 680mm



**SC(ソフトライト)**

**レフ用ディフューザー**

**¥12,000(税抜)**

防災仕様・収納ケース付き

光の可能性を引き出すオバライト。ストロボが生み出すシャドウとハイ  
ライトをコントロール。SCレフ680は、直径680mmに大型化し、  
ファッション撮影、キャッチライトに最適なソフトながら集光性の高  
い光を作り出します。(バウンスアダプター付き)

SC (ソフトライト) レフ680 #03030 4562230863368

SC (ソフトライト) レフ用ディフューザー #03033 4562230863399

アメリカ発のテザーツールズは、プロフェッショナルフォトグラファーの撮影現場で役立つ道具を作っています。現場で困りがちなシンクロコード・USBケーブルやHDMIケーブルなどのコード類の処理などに役立つアクセサリーをはじめとして、フォトグラファーのニーズに合わせた商品を展開しています。

**テザープロ・USBケーブル各種 4.6m**

国内では入手困難だった4.6mのケーブルです。各種コネクタをご用意しましたので当カタログ次ページをご覧ください。通常のブラックの他、視認性の高いオレンジもあります。



オレンジ

ブラック

**ジャークストッパー・テザリングカメラサポート**

JS020 ¥2,600(税抜)

カメラのストラップホール、三角環などに取り付けて使用するジャークストッパーです。

ジャークストッパー・テザリングカメラサポート 0858977002158



**ジャークストッパー・Aクランプ**

JS080A1 1インチ ¥3,000(税抜)  
JS080A2 2インチ ¥3,300(税抜)

三脚などを挟んでケーブルを保護します。クリップのサイズは1インチと2インチをご用意。

ジャークストッパー・Aクランプ1インチ 0818307010567  
ジャークストッパー・Aクランプ2インチ 0818307010574



1インチ

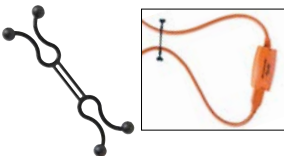
2インチ

**ジャークストッパー・インラインケーブルサポート (4pcs)**

JS030 ¥1,700(税抜)

ケーブル同士の接続部分を保護するアイテム。対応ケーブル径は約4.0~8.5mm

ジャークストッパー・インライン 0818307010086



**ジャークストッパー・コンピューターサポート各種**

各¥1,000(税抜)

USB端子用 JS005 / RJ11端子用 JS003 / RJ45LAN端子用 JS004  
コンピュータの空いている各種端子に差し込んで使用するケーブル抜け防止ツールです。

ジャークストッパー・コンピューターサポートUSB端子用 0705105464756  
ジャークストッパー・コンピューターサポートRJ11端子用 0705105464558  
ジャークストッパー・コンピューターサポートRJ45LAN端子用 0705105464657



**ストラップ・ムーア for ラップトップパワーブリック**

SSMRST ¥3,000(税抜)

ACアダプターやバッテリーを三脚やスタンドに固定出来ます。裏面に滑り止め付き。

ストラップ・ムーア for ラップトップパワーブリック 0858977002899



**ジャークストッパー・ロッドクランプ(15mm)**

JS080RC ¥5,400(税抜)

動画機材では一般的な15mmのロッドに取り付けられるマウントのついたジャークストッパーです。また、クランプ部分を外して1/4ネジ穴に取り付け可能です。約3.5mm~8.5mmのケーブル径に対応しています。

ジャークストッパー・ロッドクランプ 15mm 0818307010543



**ジャークストッパー・スレッドマウント**

JS080 ¥2,500(税抜)

1/4インチカメラネジのついたジャークストッパーです。カメラ底部の三脚穴などに取り付けてUSBケーブルやHDMIケーブルが誤って抜け落ちるのを防ぎます。約3.5~8.5mmのケーブル径に対応しています。

ジャークストッパー・スレッドマウント 0818307010536

**セキュアストラップ**

SS004 ¥2,400(税抜)

左右のフックで引っ掛けてコンピュータをしっかり保持することができます。サイズ調整可。

セキュアストラップ 0858977002134



**エアロ プロパッド MacBook**

PDMAC17 ¥2,400(税抜)

PDMAC15 ¥2,200(税抜)

テザーテーブル エアロを斜めにした状態でもコンピュータを滑りにくくします。

エアロ プロパッド17インチ 0858977002684

エアロ プロパッド15インチ 0858977002677



**エアロ XDC ブラック**

AXDCBLK ¥8,600(税抜)

テザーテーブル エアロの下面に取り付けて外付けHDDを収納するためのオプションパーツ。

エアロ XDC BLK 0858977002486



**テザーテーブル エアロ MacBook Pro ブラック**

17インチ用 TTAM17BLK

¥27,800(税抜)

15インチ用 TTAM15BLK

¥27,200(税抜)

ノートPCが載せられる台です。T6系ジュラルミン製で軽くて丈夫です。下部に4本のネジでガッチリと取り付けられたアダプターでスタンドや三脚などに取り付け可能です。2サイズあり。

テザーテーブルエアロ17インチ 0858977002585

テザーテーブルエアロ15インチ 0858977002431



付属の専用アダプターの下部には3/8インチ太ネジ穴、1/4インチ小ネジ穴、16mmメスダボ、アルカスイス互換プレートが付いているため、様々なスタンドに対応します。

**テザーテーブル エアロ用 ロープラケット**

LP2BLK ¥7,700(税抜)



テザーテーブルエアロに付属しているアダプターの、約半分のサイズになっています。よりコンパクトに、多々持ち運びされる向きです。

テザーテーブルエアロ用ローブラケット 0818307010666



**ジャークストッパー・コンピューターサポート Fixed Mount w/Velcro (1pc/3pcs)**

JS016 ¥1,000(税抜) 3ヶセット JS016TP ¥2,700(税抜)

USBケーブルやHDMIケーブルなどの整理や抜け防止に役立つジャークストッパーです。付属のベルクロテープで任意の場所に貼り付けて使用します。1ヶ売りりと3ヶセットがあります。約3.5mm~8.5mmのケーブル径に対応。

ジャークストッパー・コンピューターサポート Fixed Mount w/Velcro (1pcs) 0705105464459  
ジャークストッパー・コンピューターサポート Fixed Mount w/Velcro (3pcs) 0858977002516



**ジャークストッパーシリーズ**

対応ケーブル径: 約3.5-8.5mm



JS009

**ジャークストッパー・クイッククリップ**

¥1,300(税抜)

12mm 径までのバーなどに引っ掛けて使えるクイッククリップ。

ジャークストッパー・クイッククリップ  
0818307011793



6 インチ JS011  
10 インチ JS012

**ジャークストッパー・アジャスト6"/10"**

6 インチ ¥2,000(税抜)  
10 インチ ¥2,200(税抜)

平紐のついたタイプ。6" は7.6cm までの径、10" は12.7cm までの径の対象物に引っ掛けておくことができます。

ジャークストッパー・アジャスト6"  
0818307011809  
ジャークストッパー・アジャスト10"  
0818307011816



4 インチ JS013  
6 インチ JS014

**ジャークストッパー・ストレッチ4"/6"**

4 インチ ¥2,000(税抜)  
6 インチ ¥2,200(税抜)

ゴムひものついたタイプ。4" は10.1cm のゴムひも、6" は15.2cm のゴムひもがついています。

ジャークストッパー・ストレッチ4"  
0818307011823  
ジャークストッパー・ストレッチ6"  
0818307011830



6 インチ JS017  
12 インチ JS018

**ジャークストッパー・ジップ6"/12"**

6 インチ ¥2,000(税抜)  
12 インチ ¥2,200(税抜)

伸び縮みするジップタイ付きのタイプ。6" は7.6cm まで、12" は15.2cm までの径の対象物にとめておくことができます。

ジャークストッパー・ストッパージップ6"  
0818307011977  
ジャークストッパー・ストッパージップ12"  
0818307011984



JS022

**ジャークストッパー・クリップオン**

¥1,300(税抜)

テザーツール製エアロテーブル用のプレート挟み込みタイプのクリップオンは、別売のエアロテーブルシリーズのほか、3.3mm 厚までの板に固定できます。

ジャークストッパー・クリップオン  
0858977002813



3 インチ JS023  
6 インチ JS024

**ジャークストッパー・ツイスト3"/6"**

3 インチ ¥2,000(税抜)  
6 インチ ¥2,200(税抜)

自在な針金状のツイスト付き。3" は2.5cm までの径、6" は6.4cm までの径の対象物にとめておくことができます。

ジャークストッパー・ツイスト3"  
0818307011854  
ジャークストッパー・ツイスト6"  
0818307011861

**iPad 用 Wallee システム**



iPad Air 用ホワイト WSCA1WHT  
iPad Air 用クリアー WSCA1CLR  
iPad mini 用ブラック WSCM1B  
iPad mini 用ホワイト WSCM1W

**ウォーリー iPad ケース**

iPad Air 用(ホワイト・クリアー) 各¥6,300(税抜)  
iPad Mini 用(ブラック・ホワイト) 各¥5,500(税抜)

Wallee システムの各種アクセサリに対応した iPad Air / iPad Mini ケース。センターの X 部分にさまざまなアクセサリをマウントできます。

iPad Air 用ホワイト 9344237001333 iPad mini 用ブラック 9344237000596  
iPad Air 用クリアー 9344237001357 iPad mini 用ホワイト 9344237000602



WCONXBLK

**ウォーリーコネクト**

¥12,600(税抜)

Wallee iPad ケース用マウント部。5/8" ダボ、3/8" カメラネジ、1/4" -20 カメラネジ、アルカプレートの各種マウントに対応し、様々なクリップと組み合わせ可能です。

ウォーリーコネクト  
0858977002745



WCONLT

**ウォーリーコネクトライト**

¥7,900(税抜)

Wallee iPad ケースに装着できるマウント部。1/4" -20 カメラネジが本体中央部と縁部分にあり、様々なクリップと組み合わせえて iPad を思い通りの場所にセッティングできます。

ウォーリーコネクトライト  
0858977002752



WDRING

**ウォーリー D リング**

¥2,400(税抜)

コネクトライトに装着できる D リング。ここにお持ちのストラップなどを通して、首から iPad をさげることができます。

ウォーリー D リング  
0818307010710



WHAND

**ウォーリーハンドストラップ**

¥3,100(税抜)

Wallee iPad ケースに装着できるマウント部。安全にハンドヘルドでき、サイズ調整も可能です。

ウォーリーハンドストラップ  
9344237000213

**iPad 用 Wallee システム**



WPIVOT

**ウォーリーピーボット**

¥9,400(税抜)

Wallee iPad ケースに装着できるスタンド。iMac のようなデザインを踏襲しています。横向きはもちろん、縦向きでも装着が可能です。

ウォーリーピーボット  
9344237000091



WKICK

**ウォーリーキック**

¥3,900(税抜)

Wallee iPad ケースに装着できるスタンド。iMac のようなデザインを踏襲しています。横向きはもちろん、縦向きでも装着が可能です。

ウォーリーキック  
9344237000107

**ロックソリッドシステム**



RS221

**ロックソリッドマスターアーム**

¥15,300(税抜)

カメラ、ライト、モニター等、様々な機材をホールドできる関節付きアーム。4.5kg までの重量物を固定でき、両端が 5/8" ダボ、ダボの先端に片側ずつ、3/8"、1/4" のカメラネジが切られています。

ロックソリッドマスターアーム  
0818307011526



RS612

**ロックソリッドベイピーアーム**

¥4,700(税抜)

クラブやエルボー用のエクステンションアーム。先端部片側は各社のクラブ用六角ダボになっており、反対側は 5/8" ダボでさまざまなアクセサリを取り付けられます。長さ 20cm、耐荷重 8.2kg。

ロックソリッドベイピーアーム  
0818307011625



RS208

**ロックソリッドエアロダブルアーム**

¥14,200(税抜)

しっかり固定したい部分に最適なアーム。先端部は 5/8" ダボで、そのうち片側には 3/8" ネジが切っており、もう片側は根元が六角になっており、各社クラブ装着時に回転を防止することができます。最高長 61cm、耐荷重 5kg。

ロックソリッドエアロダブルアーム  
0818307011342



RS606

**ロックソリッドエアロエルボー**

¥7,700(税抜)

エアロテーブルに載せたコンピュータなどをスタンドにセットし、最適な角度に調整できるのが、このエルボーです。上部が 5/8" ダボ、下部は 5/8" ダボ受けになっています。耐荷重 36.5kg

ロックソリッドエアロエルボー  
0818307011359

**ケーブル各種**

オレンジ色のケーブルは、薄暗い現場でも自己主張し、不慮の事故を防ぎます。USB3.0 用 A-A 延長ケーブルと、USB3.0 対応の MicroB ケーブル、USB2.0 の miniB ケーブルをラインナップ。延長ケーブルは電源不要です。



ブラック CU5450

オレンジ CU5451

**テザープロ・USB2.0  
ミニB to Aコネクタ 4.6m**

各¥3,900(税抜)

テザープロ・USB2.0 ミニB to Aコネクタ4.6m ブラック 0858977002301  
テザープロ・USB2.0 ミニB to Aコネクタ4.6m オレンジ 0858977002950



ブラック CU5453

オレンジ CU5454

**テザープロ・USB3.0  
マイクロB to Aコネクタ 4.6m**

各¥5,100(税抜)

テザープロ・USB3.0 マイクロB to Aコネクタ4.6m ブラック 0818307010130  
テザープロ・USB3.0 マイクロB to Aコネクタ4.6m オレンジ 0818307010147



ブラック CU3016

オレンジ CU3017

**テザープロ・USB3.0  
アクティブエクステンション 延長ケーブル 4.6m**

各¥5,100(税抜)

テザープロ・USB3.0 アクティブエクステンション 延長ケーブル4.6m ブラック 0818307010161  
テザープロ・USB3.0 アクティブエクステンション 延長ケーブル4.6m オレンジ 0818307010178

1970年代にハリウッドの撮影監督 Garrett Brown によって考案されたカメラ・スタビライザーの本来、Steadicam (ステディカム)。Steady (安定) と Camera (カメラ) を組み合わせた造語を商標に冠したこのブランドは誕生から40年を経た今日でも進化し続け、小型なDSLRカメラから35mmシネカメラや3Dカメラにまで対応する幅広いラインナップと、徹底的にオペレーター (使用者) の使い勝手と映像のスムーズさにこだわった製品作りを行っているのが特徴です。



## ステディカム・スムージー Hand-Held ¥29,000(税抜)

iPhoneやiPad touchのビデオ撮影機能を活かして手軽にハリウッド並みのカメラワークを楽しみたい時は、このスムージーの出番です。軽量のiPhoneでもステディな撮影が出来るようにマウントに重りが付けられており、ダイナミックバランスも予めセット済みです。iPhone5、5S、GoPro対応アタッチメント付属。

対応カメラ: iPhone5、5S、GoPro HERO / HERO2 / HERO3 / HERO3+ (別売アダプターでiPhone3GS、4、4S、iPad touchにも対応)

スムージー 0884613021733

※ iPhone と iPad touch は、Apple Inc. の商標です。  
※ GoPro は Woodman Labs, Inc 社の商標です。



## ステディカム・ソロ Hand-Held ¥87,000(税抜) ソロアーム&ベスト Hand-Held ¥172,000(税抜)

カメラや周辺機器の小型化が進み、撮影現場で常にいいアングルを探しながら撮影するスタイルが多く見られるようになりました。特に一脚を使った軽快なショットは重宝されています。そんなニーズをまるまる飲み込んだ新作がソロ。ステディカムと一脚のいいとこ取りを実現しています。スレッドがそのまま一脚の脚として使用でき、伸縮も十分確保された4段となっています。カメラステージ部はクイックリリースカメラプレートを装備し、カメラの着脱も容易。耐荷重4.5kg、収納サイズは61×15×11.7cmと持ち運びにも重宝します。

対応カメラ重量: ~ 4.5kg

ステディカム・ソロ 0884613021238



※ GoPro は Woodman Labs, Inc 社の商標です。

## ステディカム・カーブ Hand-Held ¥18,000(税抜)

GoPro 専用の小型軽量のスタビライザーです。HERO/HERO2/HERO3/HERO3+/HERO4に対応します。(バランスの関係上、LCDバックパックは必須です。) 小型ながらも微調整ノブがあり、正確にバランスをとる事が可能です。軽くて耐久性の有るアルミフレーム構造で、ハンドグリップはメインフレームに収納できます。

対応カメラ: GoPro HERO / HERO2 / HERO3 / HERO3+ / HERO4

カーブ/ブラック 0884613020422    カーブ/ブルー 0884613020439  
カーブ/レッド 0884613020446    カーブ/シルバー 0884613020453

## ステディカム・マーリンシリーズ

### マーリン2 Hand-Held ¥78,000(税抜)

ハンドヘルドスタビライザーの代名詞となったマーリンがバージョンアップしました。エルゴノミックデザインのグリップや、操作のしやすいノブやレバーへ変更されたほか、細部の強化を施しています。DSLRやマイクロフォーサーズなどに最適です。

対応カメラ重量: 0.2 ~ 2.2kg

マーリン2 0884613014346

### マーリンアーム&ベスト Hand-Held ¥172,000(税抜)

ハンドヘルド(手持ち)を前提にして開発されたマーリンですが、アーム&ベストを加えることによって、より長時間の撮影でも疲れることなくスムーズなカメラオペレーションが可能になります。ベストはパイロット用と同型の軽量のモデルで、アームも機構部はパイロットと同一ですが、マーリンを載せる接続部のダグ角度がマーリン専用となっています(パイロットと共用出来ません)。

対応カメラ重量: 0.2 ~ 3.4kg

マーリン用アーム&ベスト 0049383061604



Merlin2

Merlin + Merlin Arm & Vest



カメラの上下フームがラクに行えるアーム



Pilotと共通の軽量ベスト



## カムキャディー

カムキャディーカメラハンドル・スコピオンはビデオカメラを積載して、独特のハンドル操作で撮影出来るサソリ型ハンドルスタンドです。大きなハンドルはクロススポーツなどの動きが激しい被写体でも、手首を使って細かなカメラワークを可能にし、スムーズな撮影を可能にします。また逆し字型のグリップは様々な角度から撮影も可能です。ビデオカメラ標準のグリップでは対応しづらいローアングルからの撮影にも最高の安定性を発揮します。

### スコピオン本体



#### スコピオン ¥7,800(税抜)

カムキャディーといえば定番のスコピオン。シンプルながらその良さを最大限に発揮します。チーズプレート、ショルダーサポートをのぞくアクセサリがEXと共通です。

スコピオン 0094922921079

#### スコピオンEX ¥12,600(税抜)

スコピオンがパワーアップしました。脚部分にネジ穴が切っており、別売りのチーズプレートトライポッドマウントを装着することができます。アクセサリシューが付属します。

スコピオンEX 0736211559883

### 純正アクセサリ



装着例

#### アクセサリウイング ¥4,300(税抜)

カムキャディーのハンドル部に取り付けると、LEDライトやマイクなど、最大3つ程度までのアクセサリを平行に取り付け可能です。全長約253mm。※アクセサリウイング装着にはアクセサリシューが必要です。上部シュー部分を付属六角レンチで交換します。

カムキャディー用アクセサリウイング 0094922017284



写真は8インチです。

#### Dフラッシュナー+8インチトラックキット ¥8,700(税抜)

#### Dフラッシュナー+4インチトラックキット ¥5,900(税抜)

写真、動画撮影のための汎用アクセサリマウントシステムです。カメラのアクセサリシューに取り付けることにより複数のアクセサリを装着することが可能です。

D-フラッシュナー+8インチトラックキット 0736211734389

D-フラッシュナー+4インチトラックキット 0736211734280



装着例

#### チーズプレートトライポッドマウント ¥9,600(税抜)

三脚や一脚にマウントしてアームや小物を装着可能。1/4インチ、3/8インチのネジ穴がチーズのようにあいたプレートはあなたの思うカメラセッティングに近づけます。

チーズプレートトライポッドマウント 0736211560087



#### ショルダーサポート

#### ¥11,600(税抜)

スコピオンEX用のショルダーサポート。スコピオンEXにチーズプレートトライポッドマウント(別売り)を装着し、その下部にこのショルダーサポートを取り付けます。また直接カメラをこのショルダーサポートに装着することもできます。(スコピオンEX専用、スコピオンには対応していません。)

スコピオンEXショルダーサポート 0736211527394



#### アクセサリシュー ¥3,900(税抜)

スコピオンのハンドル部に取り付けると、LEDライトまたはマイクなどを1つ装着する事が出来ます。その他モニター等の装着にも便利です。

アクセサリシュー 0094922009456



ブラック



グリーン

#### D-フラッシュナー 各色¥4,800(税抜)

カムキャディー・フラッシュナーキットに含まれるアクセサリです。両端をアクセサリシューへ取り付けすることができます。ブラックとグリーンがあります。

D-フラッシュナー/ブラック 0736211527196

D-フラッシュナー/グリーン 0736211560285



ブラック



グリーン

#### コールドシュー1/4-20アダプター 各色¥3,900(税抜)

1/4インチの三脚ネジ穴を持つアクセサリを、カムキャディー・ウイングアクセサリやカメラのアクセサリシューに取り付けて使用する際に使うコンバーターです。ブラックとグリーンがあります。

コールドシュー1/4-20アダプター ブラック 0820103267267

コールドシュー1/4-20アダプター グリーン 0094922020949



#### アクセサリノブ

#### ¥1,400(税抜)

カメラハンドル・スコピオン付属のカメラ取付ノブ単品です。

アクセサリノブ 0736211992611

シネバートは、2007年にカナダ・オンタリオ州に創業したムービー機材メーカーです。当初はマウントアダプターなどから作り始め、2010年頃から同社の名前を飛躍的に高めるスライダの製造に着手しました。シネバート製品はDSLRから中型のデジタルビデオカメラに最適化された商品企画、耐久性に優れた厚いクロームが施されたロッドとスムーズなベアリングに加え、基本部品をすべて内製化してコストを抑えているのも大きな魅力です。

## Atlas 10 シリーズ

インナーレール式のAtlas10は、三脚センターマウントが可能なスライダの代表的存在。インナーレール特有のなめらかな動きは、一度体感するとやみつきになることも。オールテレーンレッグやMOCOなど、ほかのシリーズ同様のオプションに対応。弟分のFLT同様パーティカルキットも用意。オールマイティに使えるメインストリームモデルです。



### アトラス10・オールテレーンレッグ 垂直キット(バランス付)・35"レール

AT10TLVK35 ¥250,000(税抜)

アトラス10を垂直にスライドさせるためのカウンターウェイトを同梱したキットで、クレーンとは異なる、手軽かつ新しい映像表現を実現します。カメラ装着側と反対側にカウンターバランスを取り付け、カメラの上下動をスムーズに行います。不整地レッグを標準装備していますので、通常の水平スライドも可能です。

アトラス10・オールテレーンレッグ  
垂直キット(バランス付) / 35"レール  
0883641103510



舞台上に取り付け例

### アトラス10・オールテレーンレッグ・35"レール

AT10TL0035 ¥141,000(税抜)

アトラス10・オールテレーンレッグ / 35"レール 0883641103527

#### アトラス10シリーズの特徴

- ・89cmのレール長
- ・3/8インチフラットヘッドマウント
- ・耐荷重約18kg
- ・オールテレーンレッグ対応
- ・パーティカルキット対応(89cmのみ)
- ・MOCO対応

## Atlas 30 シリーズ

カナダの企業らしく、カナダ発の有名プロダクションとなったStillmotionと開発したのがこのAtlas30です。ステンレスロッドとボールベアリングでなめらかな動きを実現しました。パーツをバラバラにできるシステムは信頼性に優れ、かさばりがちな荷物を少しでも減らしたい方にオススメです。



アトラス30・オールテレーンレッグ・100mmボール・35"レール



アトラス30・オールテレーンレッグ・100mmボール・47"レール



**アトラス30のオールテレーンレッグ**  
角度を変えてスライダ全体の高さを変えられるほか、レッグ先端のボール突きを回転させればより細かい高さ調節を行います。

### アトラス30・オールテレーンレッグ・100mmボール・35"レール アトラス30・オールテレーンレッグ・100mmボール・47"レール

ATLAS30TLWB35 ¥236,000(税抜)  
ATLAS30TLWB47 ¥252,000(税抜)

アトラス30・オールテレーンレッグ・100mmボール / 35"レール 0883641303521  
アトラス30・オールテレーンレッグ・100mmボール / 47"レール 0883641304726

#### アトラス30シリーズの特徴

- ・89cm/119cm/147cmのレール長
- ・100mmボールマウント(3/8フラットヘッド・75mmボールオプション対応)
- ・耐荷重約13.6kg
- ・オールテレーンレッグ対応
- ・MOCO対応

## カメラサポート



ドロモスとハイハットボードのセット例



ドロモスとハイハットボード使用例



### ドロモス・ハイハット

CIBWLRIS ¥68,000(税抜)

アルミニウム削り出しによるローアングル用ハイハットで、100mm径ボールを装着することが出来ます。別売のハイハット用ボードを取り付ければ、地面に直置きして使う際に便利です。

ドロモス・ハイハット 0408271111010  
ドロモス用ハイハットボード 0402870001116

### ドロモス用ハイハットボード

CIBOARD ¥12,800(税抜)

### トロローリー CILTAS000080 ¥64,000(税抜)

自在に曲げられるグリップの先端にホイールを取り付けた、ユニークかつコンパクトなドリーです。3.6Kgまでのカメラ重量に耐え、一般的なDSLRカメラによる超ローアングル撮影に最適です。ドリーとして使うほかに肩載せリグとしても使うことができ、またカメラバッグの中でも場所を取りません。クイックリリースプレート装備。

トロローリー 0402870000805

撮影機材をつくる会社としてはめずらしい、ニュージーランド発のシロップ。彼らのつくる機材は、可搬性・操作性に優れ、さまざまなシーンでの撮影に最適です。高価で複雑な機材を扱うことで時間を浪費するよりも、1カットでも多く撮影してほしいという想いのもとにプロダクトされ、「Better film」をモットーに、あなたのクリエイティブライフをより充実したものにしてくれるでしょう。



**ジーニー 0030-0001 ¥144,700(税抜)**

SyrpのGenie(ジーニー)は、今までありそうでなかったタイムラプス・ビデオ用のモーションコントロールイメージキャプチャーデバイスです。360度のパンニング、スライダーやワイヤーと組み合わせたスライドを簡単に実現できるほか、ステルカメラのシャッター制御までを行うことができます。これにより、今まで撮ることのできなかった長時間のタイムラプス動画や、均一な動きのパンシーン、スムーズなスライドシーンなどを実現します。

同梱物:Genie本体、パンニングマウント、ライナーマウント、ロープ、スライダーストラップ2個、充電器、クイックスタートガイド(日本語)



ジーニー 9421903169006



**アクセサリ**



**ボールヘッド 0012-0001**  
¥18,000(税抜)

Genieにカメラを取り付けるための自由雲台です。クイックリリースプレート付き。

ボールヘッド 9421903169129



**ジーニーカーチャージャー 0001-7011**  
¥8,000(税抜)

自動車のシガーソケットからGenieを充電できるチャージャーです。

ジーニーカーチャージャー 9421903169150



**ロープ 10m 0007-8010**  
¥6,500(税抜)

Genieをスライドさせるためのロープです。長さ10m、50m、100mと3種類の長さをご用意しました。必要な長さにカットしてご使用ください。

ロープ10メートル 9421903169099



**ロープ 50m 0007-8050**  
¥17,000(税抜)

ロープ50メートル 9421903169105



**ロープ 100m 0007-8100**  
¥25,000(税抜)

ロープ100メートル 9421903169112

**シャッター制御ケーブル**

Genieからカメラのシャッターを制御するためのケーブルです。



品名	品番	対応カメラ	価格
3L Link Cable	0001-7001	Olympus E620, E600, E520, E510, E450, E420, E410, EM5, EP3, EP2, EP1, E30, E3, SP-570UZ, SP-560UZ, SP-550UZ, SP-510UZ	¥3,300(税抜)
3N Link Cable	0001-7002	Nikon D7000, D5300, D5200, D5100, D5000, D3200, D3100, D610, D600, D90, Df	¥3,300(税抜)
2N Link Cable	0001-7003	Nikon D80, D70s	¥3,300(税抜)
1S Link Cable	0001-7004	Sony A900, A850, A700, A680, A650, A500, A450, A350, A300, A200, A100, A99, A77, A65, A57, A55, A35, A33	¥3,300(税抜)
1N Link Cable	0001-7005	Nikon D800E, D800, D700, D300S, D300, D200, D4s, D4, D3X, D3, Fujifilm S5 Pro, S3 Pro	¥3,300(税抜)
3C Link Cable	0001-7006	Canon EOS 7D, 50D, 40D, 30D, 5D, 20D, 10D, 5D MarkIII, 5D Mark II, 1D X, 1D C, 1D Mark IV, 1D(s)Mark III, 1D(s)Mark II(N)	¥3,300(税抜)
1C Link Cable	0001-7007	Canon EOS Kiss X50, Kiss X6i, Kiss X5, Kiss X4, Kiss X3, Kiss X2, Kiss デジタルX, Kiss デジタルN, Kiss デジタル, 60D, 60Da ...etc	¥3,300(税抜)
1P Link Cable	0001-7008	Panasonic DMC-FZ20, DMC-FZ30S, DMC-L1, DMC-GH1, DMC-GH2, DIGILUX3, DMC-FZ20k, DMC-FZ50K, DIGILUX2, DMC-GF1, DMC-FZ100, DMC-FZ20S, DMC-FZ50S, DMC-G2, DMC-FZ30, DMC-FZ50, DMC-L10, DMC-G3, DMC-FZ30K, DMC-LC1, DMC-G1, DMC-G10, Leica V-LUX1, V-LUX2	¥3,300(税抜)
IR Link Cable	0001-7009	赤外線リモコン対応カメラ(ミラーレス、一眼レフなど)	¥4,800(税抜)

3L Link Cable 9421903169013  
3N Link Cable 9421903169020  
2N Link Cable 9421903169037

1S Link Cable 9421903169044  
1N Link Cable 9421903169051  
3C Link Cable 9421903169068

1C Link Cable 9421903169075  
1P Link Cable 9421903169082  
IR Link Cable 9421903169136

放送局のラックマウント液晶モニターから軍用車の車載モニターまでを手掛けるマーシャルの身上は、色の信頼性と耐久性にあります。厳しい環境のもとでもプロの要求に耐えるその優れた表示クオリティは、どんな現場においても安心して使用することができます。

## スタンダードタイプLCDモニター



### V-LCD51 ¥74,800(税抜)

小型軽量で一眼レフなどの組み合わせに最適な5インチモニター。小型ながら上位機種に負けないフィルター機能などを搭載。HDMI入力1系統。

寸法：12.3(W)x11.2(H)x4.7(D)cm 重量：250g

バッテリープレート：型番(対応バッテリー) 各¥4,400(税抜)

BP511(Canon BP-511)	LPE6(Canon LP-E6)	PV(Panasonic VM-VB66)
CM(Canon BP-970G)	NEL3(Nikon EN-EL3)	SL(Sony NP-F970)
JM(JVC BN-V438U)	PM(Panasonic CGA-D54)	SM(Sony NP-QM91)

V-LCD51 0801813158182



### V-LCD70XHB-3GSDI

¥204,800(税抜)

V-LCD70XHB-3GSDI 0801813151572

### V-LCD70XHB-HDIPT

¥189,400(税抜)

V-LCD70XHB-HDIPT 0801813156430

マルチ入力可能なアインチハイブライツモニター。SDI入出力モデルとHDMI入出力モデルから選択可。どちらもコンボジット、コンポーネント入出力を搭載。

寸法：17.9(W)x14.4(H)x5.5(D)cm 重量：730g

※対応バッテリープレートはお問い合わせください。

## MDシリーズLCDモニター

モジュールプレートタイプ



### V-LCD56MD ¥151,900(税抜)

次世代のMD(モジュラーデザイン)シリーズ最小モデル。標準でHDMIイン・アウトができるほか、別売りのモジュラーを搭載することで3G-SDIの入出力やHDMI入力をSDIに変換し出力するなど用途に合わせたセットアップが可能です。

寸法：15.5(W)x12.8(H)x3.7(D)cm 重量：455g

V-LCD56MD 0801813155730



### V-LCD70MD ¥151,900(税抜)

現場で使いやすいアインチモデルの次世代のMD(モジュラーデザイン)シリーズモニター標準でHDMIイン・アウトができるほか、別売りのモジュラーを搭載することで3G-SDIの入出力やHDMI入力をSDIに変換し出力するなど用途に合わせたセットアップが可能です。

寸法：18.7(W)x14.2(H)x2.8(D)cm 重量：455g

V-LCD70MD 0801813158038



### V-LCD90MD ¥264,300(税抜)

見やすい大きさの9インチモデルの次世代のMD(モジュラーデザイン)シリーズモニター。標準でHDMIイン・アウトができるほか、別売りのモジュラーを搭載することで3G-SDIの入出力やHDMI入力をSDIに変換し出力するなど用途に合わせたセットアップが可能です。

寸法：23.6(W)x18.5(H)x3.6(D)cm 重量：950g

V-LCD90MD 0801813158045

### モジュールプレートについて

本シリーズはモニター背面のモジュールプレートをユーザーが購入して交換(※)することにより、入出力信号を選択することが可能となりました。またMDシリーズでの新機能として、入力信号を波形化して表示することが可能です。

別売プレートの種類 各¥61,600(税抜)

MD-3GE : SDI-IN, SDI ループアウト

MDO-3G : 本体のHDMI信号をコンバートしてSDIデュアル出力

※対応バッテリープレートはお問い合わせ下さい。

## TIFFEN

ティッフェン社  
フィルター

70年以上に渡って写真・映画・TV用ガラスフィルターを作り続けてきたTiffen社は、ハリウッドの映像作家達の厚い信頼を勝ち得ているだけでなく、アカデミー賞技術部門を受賞するなど、世界的に高く評価されています。Tiffenはフィルターの生産工程を着色、蒸着や研磨からパッケージングに至るまでニューヨーク州の本社工場で一貫して行うことにより、クイックなデリバリーと均一な品質を維持しています。

### 各種フィルター

数百種類に及ぶTiffenフィルターは、日本定番在庫品以外もすべてお取り寄せ可能です。



### Variable ND

無段階に2-8段相当の減光を可能にするスクリーフィルター。映画用フィルターと同品質のガラスを採用。52mm、58mm、62mm、67mm、72mm、77mm、82mmの7サイズをラインナップ。価格はお問い合わせ下さい。





**マットボックス**



**450-R21 マットボックス** ¥179,100(税抜)

小型カメラやデジタル一眼レフカメラ向けのマットボックス。新バージョンとして従来110φだった内径を114φに拡大、コンパクトプライムなどに最適となりました。また従来の使用感を損なわないよう、114:110のアダプターも標準同梱。上位機種ではサイドウィング(オプション)装着時に別途必要なピボットが標準搭載されています。もちろんダイレクトスイングシステムオプションも用意。

・4x5,65w/h対応の2ステージ ・15mmロッドシステム ・内径114φ

450-R21 マットボックス 4250618809595

**カスタムケージ**



**700-00 カスタムケージ Cage in case KIT** ¥211,000(税抜)

- 700-00-01 Baseplate
- 700-00-02 Carrying Handle with short 3/8" screw
- 700-00-03 Black Corners x 4
- 700-00-05 Locking Bars blue x 2
- 700-00-06 Locking Bars gold x 2
- 700-00-07 Locking Bars red x 2
- 700-00-08 Locking Bars black x 4
- 700-00-09 Extension Plates x 4
- 700-401-36 Accessory Bridge for 15mm rods
- Set of M4 connecting screws
- 700-00-12 Flash Shoe

700-00 CustomCage(カスタムケージ) Cage in case KIT 4250618810348

**ベースプレート**



**401-450HD LWS 15 HD オールラウンド**  
¥63,200(税抜)

現行多くのHDカメラに対応できるライトウェイトサポート。ベースの高さを同梱のスペーサーの組み合わせで調整でき、複数のカメラをお持ちの方も組み換えて使うことで1つのベースプレートを使いまわすことができます。光軸からカメラ底部までの幅が26.5mmから72.5mmの範囲での調整可。

401-450HDLWS 15 HD オールラウンド 4250618811062

**フォローフォーカス**



**206-05S-12 DVスタジオリグ with Gear Drive**  
¥141,000(税抜)

小型カムコーダーやDSLR向けの軽量・小型・安価なフォローフォーカスです。110mmまでの外径のレンズに対応します。

ギア付属(直径36.8mm/44歯/0.8ピッチ)

206-05S-12 DVスタジオリグ with Gear Drive 4250618803319

**ショルダー**



**3025 DV バランサー II** ¥79,500(税抜)

レンズとの合算重量が4Kgまでのカメラを載せることが出来るショルダーマウント。カメラはカメラマンの体に来るので、モニターやEVFがボディ後部に付いているカメラを使う時に便利です。

3025 DV バランサー II 4933761037106

※別途、対応のベースプレートが必要となります。



**3050 MultiPad 15**  
¥60,400(税抜)

15mmロッドでマウントするショルダーパッド。カメラ底部にマウントしたり、カメラ後部にマウントしたり、さまざまな使い方ができます。

3050 MultiPad 15 4250618810454

**ハンドル**



**403-20**  
¥19,000(税抜)

ハンドルの間隔が広く取られ、カメラをパンするときの安定感が得られます。15mmロッドに取り付けて使用。グリップ間隔は約22cm。

403-20ハンドル 4250618806631

**15mm ロッド各種**



品番	詳細	価格	JAN
401-01-04	アルミ製ロッド205mm。(1本)	¥7,500(税抜)	4933761037175
401-01-04-114	アルミ製ロッド114mm。(1本)	¥7,500(税抜)	4933761037182
401-01-04-128	アルミ製ロッド128mm。(1本)	¥7,500(税抜)	4933761037199
401-01-04-150	アルミ製ロッド150mm。(1本)	¥7,500(税抜)	4933761037205
401-14	アルミ製エクステンションロッド50mm。(2本セット)	¥5,600(税抜)	4933761037427
401-83	アルミ製エクステンションロッド100mm。(2本セット)	¥5,600(税抜)	4933761038110
401-83-190	アルミ製エクステンションロッド190mm。(2本セット)	¥9,600(税抜)	4933761038127
401-01VT150	伸縮可変長ロッド。15-23cmの間で調整が可能。前側伸縮部分にはアクセサリは装着できません。(2本セット)	¥18,200(税抜)	4250618806402
401-01VT200	伸縮可変長ロッド。20-28cmの間で調整が可能。前側伸縮部分にはアクセサリは装着できません。(2本セット)	¥20,200(税抜)	4250618808208



## モニター一体型ポータブルレコーダー



### SHOGUN ¥258,334(税別)

4K時代の次世代ProResレコーダーが"SHOGUN"です。4K(3840×2160)30p / Full HD 120fpsの収録能力は、4Kだけでなく、HDスローモーション収録にも対応。HDMIと4Kに対応した12G SDIの両方の入出力を持ち、相互の変換機能も搭載。コンバーターとしても利用可能です。ジャパンディスプレイ製7型(1920x1200)S-IPS液晶は、正確な色表示だけでなく、シビアな4Kのフォーカシングにも役立ちます。また、オーディオ出力用にLemoコネクタと、その先に接続するXLR/Line端子変換ケーブルを同梱予定。ゲンロック入力対応やWiFiリモートコントロール、HDD 2台を4K収録を可能にするRAIDコントローラー入りHDDキャディー(オプション販売予定)など、最新技術を満載しています。

本体外形寸法(突起部含): 約196mm(W)×110mm(H)×35mm(D) 質量: 480g / 680g(使用時: バッテリー、HDD込み)

ATOMSHG001 0853815005735

### SAMURAI BLADE ¥132,408(税別)

SDIを搭載した"SAMURAI"にジャパンディスプレイ製5型(1280x720)S-IPSを搭載したのが、"SAMURAI BLADE"です。高輝度、高精細、広視野角だけでなく、S-RGB100%の色域に対応しており、別売の"ATOMOS Spyder"でREC709 D65へ正確にキャリブレーション可能。またモニター機能として、波形モニター(Y/C波形、RGBパレード表示)、ペクスターコープ、フォーカスピーキング、フォルスカラー、ゼブラ表示と、ハイエンドモニター同等の機能を提供します。Apple ProRes LT/422/HQの3モードに加え、Avid DNxHDの記録にも対応。編集ソフトを選びません。SDI入力と出力も装備。映像記録中にスイッチャーモニターなど、他のSDIデバイスにスルーアウト。幅広い撮影現場で活用できます。

本体外形寸法(突起部含): 153mm(W)×87mm(H)×48mm(D)、質量: 345g / 約595g(使用時: バッテリー、HDD込み)

消費電力: 約3.3W(モニタリングのみ) / 約6.8W(記録中)、付属バッテリーで約2時間駆動(2個使用時、約4時間)

対応入力フォーマット: 1080i59.94(60i)、1080i50、1080p29.97(30p)、1080p25、1080p23.98(24p)、1080pSF29.97、1080pSF25、

1080pSF23.98(24pSF)、720p59.94(60p)、720p50、480i59.94、576i50

収録フォーマット: Apple ProRes HQ/422/LT、Avid DNxHD 220X/220/145/36

\*収録用 2.5型 SATA HDD/SSD は別売です

ATOMSMB001 0853815005605

### NINJA BLADE ¥132,408(税別)

HDMIを搭載した"NINJA"シリーズの最新型で、ジャパンディスプレイ製5型(1280x720)S-IPSを搭載し、SAMURAI BLADE同様のハイエンドモニター機能を提供。大判センサーによる狭い被写界深度を操るデジタル一眼動画のシビアなフォーカシング操作時に真価を発揮します。また、HDMIに充填されたオーディオに加え、ライン入力によるアナログオーディオ入力にも対応。他のマイクから直接入力することで、内蔵マイクの音声収録が弱いデジタル一眼の機能を補います。また、Canon、Sony製カメラの一部で独自に搭載されているHDMIタイムコードやレクトリガーに対応。タイムコードと録画開始をシンクロでき、抜群の使いやすさを実現します。

本体外形寸法(突起部含): 136mm(W)×87mm(H)×48mm(D)、質量: 315g / 約565g(使用時: バッテリー、HDD込み)

消費電力: 約3.3W(モニタリングのみ) / 約6.8W(記録中)、付属バッテリーで約2時間駆動(2個使用時、約4時間)

対応入力フォーマット: 1080i59.94(60i)、1080i50、1080p29.97(30p)、1080p25、1080p23.98(24p)、720p59.94(60p)、720p50、480i59.94、576i50

収録フォーマット: Apple ProRes HQ/422/LT、Avid DNxHD 220X/220/145/36

\*収録用 2.5型 SATA HDD/SSD は別売です

ATOMNJB001 0853815005407

### NINJA 2 ¥90,556(税別)

HDMIを搭載した"NINJA"シリーズのスタンダードモデル。Apple ProRes LT/422/HQの3モードに加え、Avid DNxHDの記録にも対応。最新のカメラの映像をProRes化することで、一世代前の編集ソフトでも扱え、既存のワークフローに対応させることができます。ライン入力によるアナログオーディオ入力は、フレーム単位でデレイを設定することで、HDMIからの映像との同期を調節することができます。また、Canon、Sony製カメラの一部で独自に搭載されているHDMIタイムコードやレクトリガーに対応。タイムコードと録画開始をシンクロでき、一体感のある運用を実現します。

本体外形寸法(突起部含): 115mm(W)×87mm(H)×41mm(D)、質量: 300g / 約550g(使用時: バッテリー、HDD込み)

消費電力: 約3.0W(モニタリングのみ) / 約6.0W(記録中)、付属バッテリーで約2時間駆動(2個使用時、約4時間)

対応入力フォーマット: 1080i59.94(60i)、1080i50、1080p29.97(30p)、1080p25、1080p23.98(24p)、720p59.94(60p)、720p50、480i59.94、576i50

収録フォーマット: Apple ProRes HQ/422/LT、Avid DNxHD 220X/220/145/36

\*収録用 2.5型 SATA HDD/SSD は別売です

ATOMNJA003 0853815005049

## 軽量コンパクトレコーダー



### NINJA STAR ¥38,426(税別)

モニターを廃することで、10cmも無い本体幅に撮影時重量200g台と、Apple ProResレコーダーとして、最小、最軽量のボディを実現しました。ハンドヘルドのビデオカメラ、デジタル一眼はもちろん、小型のGoProなどのアクションカムとの組み合わせでラジコンヘリコプターに搭載するなど、組み合わせるカメラと取り付け先を選びません。また、バッテリーや記録媒体の残量や録画モードなど一目でわかるLEDインジケーターにより、使いやすさも実現しています。記録媒体には、CompactFlash Association が策定した次世代の高速メモリーカード規格"CFast"を採用。CFカードと同じサイズながら、300MB/s の高速転送を実現し、220MbpsのApple ProRes HQの記録にも対応します。

本体外形寸法(突起部含): 95mm(W)×60mm(H)×25mm(D)、質量: 130g / 約240g(使用時: バッテリー、CFastカード込み)

消費電力: 約1.5W(通電時) / 約3.3W(記録中)、付属バッテリーで約3時間駆動

対応入力フォーマット: 1080i59.94(60i)、1080i50、1080p29.97(30p)、1080p25、1080p23.98(24p)、720p59.94(60p)、720p50、480i59.94、576i50

収録フォーマット: Apple ProRes HQ/422/LT

\*本製品は、HDMI micro 端子を採用しています。接続用ケーブルのコネクタにご注意ください。\*CFastカードリーダーは付属していますが、収録用CFastカードは別売です。

ATOMNJS001 0853815005575

## レコーダー用外部バッテリー



### パワーステーション ¥38,426(税抜)

デジタル一眼、ライト、モニターやATOMOS製品等に最適な外付けバッテリーソリューション。バッテリーを2つ搭載し、交互に使用することで、電源が途切れることのない継続運用を実現すると共に、最大3系統、5Aまでの電源供給に対応します。2つのDC出力に加え、同梱されるDC分配ケーブルを使うことで、最大3つのデバイスに電源供給可能で最大5Aまで対応します。2つのUSB電源出力端子を搭載。スマートフォンなど、1A対応デバイスは2台同時に充電可能です。2A電源を必要とするデバイス(iPad等)は1台充電可能です。付属の2600mAhバッテリーを2つ使うことで、iPhone5は3回満充電にすることができます。カメラに電源供給するためのDCアダプターを同梱し、Sony α7S、Panasonic GH4、Canon 5Dmk3、Nikon D800等に電源を供給できます。SHOGUNへ電源供給で、長時間稼働に対応します。

ATOMPWS001 0853815005759

## HDMIケーブル

ATOMOS HDMIケーブルは、プロの現場で使われるお客様の意見を取り入れ、ケーブル長の自由度が高いカール加工など、ATOMOS製品とカメラの接続に最適な設計がされています。L字型micro端子はNINJA STARとの接続に最適です。確実な接続を実現します。



※カメラのHDMI micro端子との接続には通常タイプのmicro端子採用ケーブルをご使用ください

型番	コネクタ形状	コード形状	長さ	価格
ATOMCAB005	L字型 Micro HDMI to Micro HDMI	カール加工	30cm (45cm 延長対応)	¥2,593(税抜)
ATOMCAB006	L字型 Micro HDMI to Mini HDMI	カール加工	30cm (45cm 延長対応)	¥2,593(税抜)
ATOMCAB007	L字型 Micro HDMI to Full HDMI	カール加工	30cm (45cm 延長対応)	¥2,593(税抜)
ATOMCAB008	Mini HDMI to Full HDMI	カール加工	30cm (45cm 延長対応)	¥2,593(税抜)
ATOMCAB009	Mini HDMI to Full HDMI	カール加工	50cm (65cm 延長対応)	¥3,612(税抜)
ATOMCAB010	Full HDMI to Full HDMI	カール加工	30cm (45cm 延長対応)	¥2,593(税抜)
ATOMCAB011	Full HDMI to Full HDMI	カール加工	50cm (65cm 延長対応)	¥3,612(税抜)
ATOMCAB012	Micro HDMI to Micro HDMI	ストレート	50cm	¥2,593(税抜)
ATOMCAB013	L字型 Micro HDMI to Full HDMI	カール加工	50cm (65cm 延長対応)	¥3,612(税抜)
ATOMCAB014	Micro HDMI to Full HDMI	カール加工	50cm (65cm 延長対応)	¥3,612(税抜)
ATOMCAB015	Micro HDMI to Full HDMI	カール加工	30cm (45cm 延長対応)	¥2,593(税抜)

ATOMCAB005 0853815005643

ATOMCAB006 0853815005650

ATOMCAB007 0853815005667

ATOMCAB008 0853815005674

ATOMCAB009 0853815005681

ATOMCAB010 0853815005698

ATOMCAB011 0853815005704

ATOMCAB012 0853815005711

ATOMCAB013 0853815005728

ATOMCAB014 0853815005766

ATOMCAB015 0853815005797

## HDMI/SDIコンバーター



H2S



S2H

### Connect H2S ¥38,426(税抜) ATOMH2S002 0853815005094

### Connect S2H ¥38,426(税抜) ATOMS2H002 0853815005100

バッテリー駆動に対応したコンバーターです。HDMI to SDI(H2S) / SDI to HDMI(S2H) の2種類をご用意しました。本体内蔵のバッテリーで2時間、同梱の外付けバッテリー (Sony L バッテリー互換) を合わせると10時間の駆動を実現します。SDI/HDMIに充填された、タイムコードとレックトリガーの変換にも対応。HDMIはCanon、Sony製カメラで実装されているプロトコルに対応しています。

## アクセサリ



### マスターキャディー 5個セット ¥3,612(税抜) ATOMCAD001 0853815005131

### マスターキャディー 2 5個セット ¥3,612(税抜) ATOMCAD112 0853815005742

マスターキャディーを用意しておけば、現場でのHDD/SSDの交換がスムーズになります。多くのストレージを撮る場合に便利なアクセサリです。

※マスターキャディー 2はSHOGUN向けのオプションです。既存のマスターキャディーはSHOGUNではご利用になれませんので、ご注意ください。

### マスターキャディー 2 RAID ¥13,704(税抜) ATOMCAD11R 0853815005773

SHOGUN向けのオプションです。HDDを2台搭載して倍速化することで、4K ProRes記録をHDDで実現させます。

※SHOGUN本体には付属していません。別売のオプションでの提供になります。 ※信頼性を重視する収録では、RAID化したHDDの使用はお勧めしません。

### CFast 1.0 64GB ¥18,334(税抜)

### CFast 1.0 128GB ¥30,371(税抜)

### CFastカードリーダー ¥6,297(税抜)

NINJA STARに適合したCFast1.0規格のカード2種とUSB3.0/2.0対応のCFast用のカードリーダーです。

ATOMCFT064 0853815005629

ATOMCFT128 0853815005612

ATOMCFA001 0853815005636

## バッテリーアダプター (Canon用・Nikon用)

ATOMPLT001 : Canon用 ¥3,612(税抜)

ATOMPLT002 : Nikon用 ¥3,612(税抜)

Sony Lバッテリー互換のATOMOS製品でCanon 5D MK3(LP-E6)、Nikon D800(EN-EL15)用バッテリーを利用可能にするアダプターです。

ATOMPLT001 0853815005223

ATOMPLT002 0853815005230

## サンフード 各¥4,445(税抜)

ATOMSUN001 / NINJA、NINJA2用

ATOMSUN002 / SAMURAI用

ATOMSUN003 / SAMURAI BLADE、NINJA BLADE用

ATOMSUN001 0853815005261

ATOMSUN002 0853815005278

ATOMSUN003 0853815005285



### ATOMOS Spyder ¥18,334(税抜)

SHOGUN、SAMURAI BLADE、NINJA BLADE用のカラーキャリブレーションツール。Mac/PCと接続し専用のソフトを使うことでREC709 D65へ正確に調整します。

ATOMCAL001 0853815005018

様々なカメラ用の高解像度 Retina ディスプレイを搭載した EVF や、高輝度 LED を使用した小型照明など、撮影現場で役立つ先進的な技術を搭載したアイテムを発売し、撮影現場において大きな信頼を得ているメーカーです。特に Retina ディスプレイ搭載 EVF はハリウッドをはじめ各国の映像業界でスタンダードアイテムとしての地位を築いています。

## LCD ビューファインダー



※バッテリーは別売りです。

### RetinaLCDビューファインダー EVF4RVW

¥164,000(税抜)

高精細 3.5 インチ Retina Display を採用した高解像度多機能ビューファインダーです。クリアな見え方で、ピントの山が掴みやすいだけでなく、画像表示の他に波形(水平、または水平+垂直)やベクトルスコップが表示できます。HDMI 入力には丈夫な A 型の大型コネクタを採用、3G-SDI/HDMI インプットと 3G-SDI ループスルーアウトプット装備。

LCD : 3.5inch Retina LCD / 表示 960 × 640px / 表示色 1677 万色  
視野角上下左右 : 140° / 表示領域 69.6(H) × 41.76(V)mm

RetinaLCDビューファインダー EVF4RVW 8809179840811



※バッテリーは別売りです。

### EVF4C

¥75,000(税抜)

デジタル一眼ムービーに対応したマルチユース電子ビューファインダーです。HDMI 入力対応によりデジタル一眼だけでなくほとんどのカメラで使用可能。ゼブラ、クリップガイド、フォールカラーや画角の確認が容易なアンダースクリーン、クローズアップガイド等、撮影補助機能を豊富に搭載し快適な撮影環境を実現します。

LCD : 3.2inch TFT LCD / 表示 800 × 480px / 表示色 1670 万色  
視野角上下左右 : 180° / 表示領域 69.6(H) × 41.76(V)mm

EVF4C 8809179840668

## アーム



### Articulating Arm CA20

¥9,300(税抜)

### Articulating Arm CA30

¥11,500(税抜)

上端に 1/4 インチのネジがあり、三脚ネジ穴を持つモニターや LED 照明等をアクセサリシューに取付け、自在な位置に固定する事ができるアイテムです。ひとつのノブを締める事で 3 カ所の関節が同時にしっかりと固定されます。

CA20 サイズ: 最大伸長時約 20cm 上部 1/4" ネジ, 下部アクセサリシューマウント  
CA30 サイズ: 最大伸長時約 30cm 上部 1/4" ネジ, 下部アクセサリシューマウント

CA20 8809179840279 CA30 8809179840286

## LED ライト



マルチ  
ケルビン  
モデル

### LED Light L10C-VC ¥41,000(税抜)

指向性が広く、均一に近い照明が可能、さらに色温度を調整できる LED 照明です。ソニー製バッテリー (NPF タイプ) が装着でき、オプション使用によりキャノン製バッテリー (LP タイプ) D-tap 付き外部バッテリーも使用可能です。演色評価数 (CRI) が 90% 以上と良好でグリーンゴーストも発生せず長時間の使用による色温度変化がほとんどありません。

サイズ: 93 × 83 × 25mm 重量: 160g 調光: 30 段階 照度: 360Lux/1m  
色温度: 3000 ~ 5400°K ± 200°K 対応バッテリー: NPF Type バッテリー (別売り)

LED Light L10C-VC 8809179841009



ディライト  
モデル

### LED Light L10C-5K ¥41,000(税抜)

指向性が広く、均一に近い照明が可能な LED 照明です。ソニー製バッテリー (NPF タイプ) が装着でき、オプション使用によりキャノン製バッテリー (LP タイプ) D-tap 付き外部バッテリーも使用可能です。演色評価数 (CRI) が 90% 以上と良好でグリーンゴーストも発生せず長時間の使用による色温度変化がほとんどありません。

サイズ: 93 × 83 × 25mm 重量: 160g 調光: 30 段階 照度: 380Lux/1m  
色温度: 5400°K ± 200°K 対応バッテリー: NPF Type バッテリー (別売り)

LED Light L10C-5K 8809179840620



マルチ  
ケルビン  
モデル

### LED Light LM200-VC ¥75,000(税抜)

小型、軽量、かつ明るい照明が必要な場合、そして L10C よりもう少し高照度が必要な時に最適です。L10C-VC を 2 台を立てに並べた大きさで、演色性も良くフリッカーも発生しません。ソニー製バッテリー (NPF タイプ) が装着でき、オプション使用でキャノン製バッテリー (LP タイプ) も使用出来ますので、ローケーション用にも最適です。ソフトケース付。

サイズ: 191 × 141 × 25mm 調光: 120 段階 照度: 1000Lux/1m  
色温度: 3000 ~ 5400°K ± 200°K 対応バッテリー: NPE バッテリー (別売り)

LED Light LM200-VC 8809179841214

## HDMI ケーブル



シネロイド製の高品質な HDMI ケーブルです。コネクタのバリエーションがありますので、機材の形状等に合わせて最適なケーブルをお選びください。

型番	長さ	価格	プラグ形状	プラグ形状	JAN
HCRF07CRB	70cm	¥3,400(税抜)			8809179840293
HCRB07CRB	70cm	¥3,400(税抜)			8809179840408
HCRF07CRF	70cm	¥3,400(税抜)			8809179840392
HASN07CRF	70cm	¥3,400(税抜)			8809179840613
HASN07CRB	70cm	¥3,400(税抜)			8809179840590
HASN12CRF	120cm	¥3,400(税抜)			8809179840309
HASN12CRB	120cm	¥3,400(税抜)			8809179840316