

業界最高品質カメラ液晶保護ガラス

GRAMAS®
Extra Glass

PRODUCE
GIN-ICHI
GIN-ICHI Corp.

新製品情報

Panasonic LUMIX GH6 用
2022年4月7日発売

革小物・スマートフォン用ケースの企画・製造・販売を手掛ける坂本ラチテ株式会社（東京都目黒区・代表取締役坂本雄一）は、GRAMAS（グラマス）より Panasonic LUMIX GH6 用 液晶保護ガラス Extra Camera Glass DCG-PA07 を 4 月 7 日から発売します。

本製品は実機で採寸しジャストサイズで仕上げています。採用ガラスは最強クラスの表面硬度（9H）を誇り、透明度 / 耐摩耗 / 耐衝撃性能に優れ、カメラバッグ出し入れ時などに発生するスクラッチ傷を防止し、クリアな画面を維持します。

防汚加工により指紋などが付着しにくく、付いた汚れも拭き取り容易です。貼り付ける際も特殊加工のシリコン糊で位置を合わせて置くだけで空気抜けが良く手を煩わせません。

歪みやひずみのないガラスは、液晶を保護するだけでなく、無色透明のコーティングにより本来の色味を表現し、液晶の厚みを増すことで高級感も向上します。

GRAMAS Extra Camera Glass for Panasonic LUMIX GH6
DCG-PA07 Panasonic LUMIX GH6 用

JAN : 4570046389286

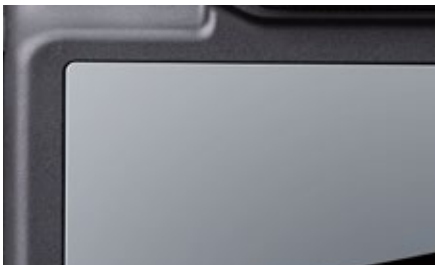
型番 : DCG-PA07

価格 : 2,750 円 (税込)

セット内容 : 9H 超硬度強化ガラス × 1 枚、クリーニングクロス* × 1 枚
埃除去用シール × 1 枚

*「CURA」クリーニング用ペーパークロス
「MICRO WIPER」採用

GRAMASエクストラガラスの特長



ジャストサイズ

全て実機から採寸し製作しています。モニターのサイズ・形状に合っているため、見た目も美しく貼っていないかのような仕上がりで、指で触れた際にも違和感がありません。

AGC

AGC(旧・旭硝子)製の強化ガラス

最強クラスである、表面硬度9H仕様の強化ガラスを採用しています。耐摩耗、耐衝撃性能に優れ、バッグや服との摩擦で起こりやすいスクラッチ傷を防止してクリアな画面を維持します。思わぬアクシデントで割れてしまった時も飛び散ることがないように、飛散防止加工をしています。



防汚コーティング

防汚コーティングにより指紋や皮脂が付着しにくく、拭き取りも容易です。



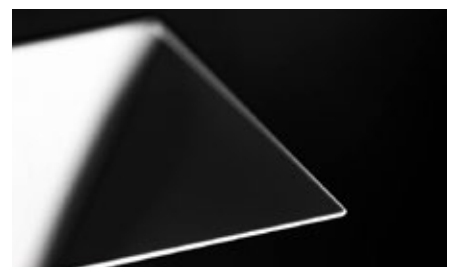
高透明度

透明度の高いガラスが、モニターに映し出される画像の色味をそのまま表現します。



スムーズな操作性

指滑りがなめらかで、デジタルカメラに多く搭載されているタッチパネルの操作がスムーズです。



特殊加工シリコン糊

特殊加工のシリコン糊を使用しているため位置を合わせて置くだけで簡単に貼り付け可能です。また、空気抜けが良いので気泡の混入を防ぎます。

掲載品に関するお問い合わせ

銀一株式会社 海外商品部

〒104-0061 東京都中央区銀座 3-11-14 TEL 03-5550-5036 FAX 03-3541-2445 <https://www.ginichi.co.jp>